

ЭКСПЕРТНОЕ ЗАКЛЮЧЕНИЕ

по результатам проведенной экспертизы с целью установления причин возникновения протечек и плесени, а также определения объема и стоимости ремонта, по устранению протечек и плесени, в помещениях жилого дома, расположенного по адресу: _____.

ДОГОВОР: _____





ОБЩЕСТВО С ОГРАНИЧЕННОЙ ОТВЕТСТВЕННОСТЬЮ
«Техническая строительная экспертиза»

Телефон: (495) 641-70-69 / (499) 340-34-73

Email: manager@tse-expert.ru; tse.expert

Утверждаю:
Генеральный директор
ООО «ТехСтройЭкспертиза»

_____ В.А. Гезь

«15» июля 2021 г.

1. ВВОДНАЯ ЧАСТЬ

Заказчик: _____

Исполнитель: ООО «ТехСтройЭкспертиза».

Договор: _____

Объект: помещения в жилом многоквартирном доме.

Адрес: _____

Целью проведения экспертизы является установление причин возникновения протечек и плесени в помещениях, а также определение объема и стоимости ремонтных работ необходимых для устранения повреждений, вызванных протечками и образовавшейся плесенью.

Экспертизу объекта проводил эксперт ООО «ТехСтройЭкспертиза» Тебуев М.В. 12 июля 2021г. с 08.00 до 09.00 по мск. Обработку результатов исследова-



ния и разработку технического заключения выполнил эксперт ООО «ТехСтройЭкспертиза» Тебуев М.В.

Технические средства контроля, используемые на объекте:

- цифровая фотокамера _____;
- рулетка измерительная метрическая _____;
- дальномер лазерный _____.

При проведении экспертизы и составлении экспертного заключения рассматривались и использовались следующие нормативные документы:

– ГОСТ 26433.2-94 Система обеспечения точности геометрических параметров в строительстве. Правила выполнения измерений параметров зданий и сооружений;

- ГОСТ 31937-2011 Здания и сооружения. Правила обследования и мониторинга технического состояния;

- СП 13-102-2003 Правила обследования несущих строительных конструкций зданий и сооружений;

- СП 54.13330.2016. Свод правил. Здания жилые многоквартирные. Актуализированная редакция СНиП 31-01-2003;

- СП 71.13330.2017 Изоляционные и отделочные покрытия. Актуализированная редакция СНиП 3.04.01-87 (с Изменением N 1);

- СП 30.13330.2016 Внутренний водопровод и канализация зданий СНиП 2.04.01-85*;

- ГОСТ 12.2.063-2015 Арматура трубопроводная. Общие требования безопасности.

Общие положения:

Основанием для проведения экспертизы служит Договор

Экспертиза проведена с учетом требований ГОСТ 31937-2011 «Здания и сооружения. Правила обследования и мониторинга технического состояния».

Выполнена выборочная фиксация на цифровую камеру, что соответствует требованиям ГОСТ 31937-2011 п. 5.1.11 *«Предварительное (визуальное) обследование проводят с целью предварительной оценки технического состояния строительных конструкций и инженерного оборудования, электрических сетей и средств связи (при необходимости) по внешним признакам, определения необходимости в проведении детального (инструментального) обследования и уточнения программы работ. При этом проводят сплошное визуальное обследование конструкций здания, инженерного оборудования, электрических сетей и средств связи (в зависимости от типа обследования технического состояния) и выявление дефектов и повреждений по внешним признакам с необходимыми измерениями и их фиксацией».*

Произведены замеры геометрических характеристик в соответствии с ГОСТ 26433.0-95 «Система обеспечения точности геометрических параметров в строительстве». Правила выполнения измерений. Общие положения».

2. ИССЛЕДОВАТЕЛЬСКАЯ ЧАСТЬ

Причиной проведения экспертизы послужил продолжительный залив помещений квартиры в многоквартирном доме (см. Приложение 1, фото 1, 2, 3, 4, 33, 34), расположенном по адресу:

2.1. В результате проведенной экспертизы установлено:

- выявлены множественные и обширные участки залива помещений входного холла (см. Приложение 1, фото 1, 2, 13, 14, 15, 16, 20, 21, 22, 32), кладовке-постирочная (см. Приложение 1, фото 17, 18, 19), гостиной (см. Приложение 1, фото 23, 24, 25, 26, 27, 28, 29, 30, 31);

- выявлены множественные и обширные участки поражения плесенью поверхностей полов и стен в входном холле (см. Приложение 1, фото 1, 2, 13, 14, 15, 16, 20, 21, 22, 32), кладовке-постирочной (см. Приложение 1, фото 17, 18, 19), гостиной (см. Приложение 1, фото 23, 24, 25, 26, 27, 28, 29, 30, 31).

2.1.1. В результате проведенной экспертизы выявлены множественные и обширные участки залива помещений в входном холле, кладовке-постирочной и гостиной.

Источником залива является некачественно смонтированная канализационная подводка, выполненная из ПВХ труб, расположенная в ванной комнате, в т.ч. в душевой 1-го этажа квартиры (см. Приложение 1, фото 3, 4, 5, 6, 7, 8, 9, 10, 11, 12, 35, 36, 37, 38, 39, 40).

По масштабам залива можно сделать вывод о том, что канализационная подводка течет продолжительное время, по мнению экспертизы, не менее 6 месяцев.

Выявленные недостатки в виде залива помещений являются дефектом и

нарушением требований действующей нормативной строительной-технической документации, а именно СП 54.13330.2016, «Здания жилые многоквартирные. Актуализированная редакция СНиП 31-01-2003», в соответствии с которым:

«9.20 Помещения здания должны быть защищены от проникновения дождевой, талой и грунтовой воды и возможных бытовых утечек воды из инженерных систем конструктивными средствами и техническими устройствами.»

2.1.2. В результате проведенной экспертизы выявлены множественные и обширные участки поражения плесенью поверхностей полов и стен в входном холле, кладовке-постирочной, гостиной.

Причиной возникновения плесени являются систематические и продолжительные заливы канализационными водами, возникающие в следствии протечек некачественно смонтированной канализационной подводки, выполненной из ПВХ труб, расположенной в ванной комнате, в т.ч. в душевой 1-го этажа квартиры. Продолжительность протечек подтверждают выявленные признаки ранее выполненного косметического ремонта, явно произведенного с целью удаления плесени.

Наличие недостатка в виде поражения плесенью поверхностей полов и стен в помещениях квартиры является нарушением требований действующей строительной-технической документации, а именно Технического регламента о безопасности зданий и сооружений (с изменениями на 2 июля 2013 года), в соответствии с которым:

«Статья 10. Требования безопасных для здоровья человека условий проживания и пребывания в зданиях и сооружениях.

1. Здание или сооружение должно быть спроектировано и построено таким образом, чтобы при проживании и пребывании человека в здании или сооруже-

нии не возникало вредного воздействия на человека в результате физических, биологических, химических, радиационных и иных воздействий.

2. Здание или сооружение должно быть спроектировано и построено таким образом, чтобы в процессе эксплуатации здания или сооружения обеспечивались безопасные условия для проживания и пребывания человека в зданиях и сооружениях по следующим показателям:

1) качество воздуха в производственных, жилых и иных помещениях зданий и сооружений и в рабочих зонах производственных зданий и сооружений;

2) качество воды, используемой в качестве питьевой и для хозяйственно-бытовых нужд;

3) инсоляция и солнцезащита помещений жилых, общественных и производственных зданий;

4) естественное и искусственное освещение помещений;

5) защита от шума в помещениях жилых и общественных зданий и в рабочих зонах производственных зданий и сооружений;

6) микроклимат помещений;

7) регулирование влажности на поверхности и внутри строительных конструкций;

8) уровень вибрации в помещениях жилых и общественных зданий и уровень технологической вибрации в рабочих зонах производственных зданий и сооружений;

9) уровень напряженности электромагнитного поля в помещениях жилых и общественных зданий и в рабочих зонах производственных зданий и сооружений, а также на прилегающих территориях;

10) уровень ионизирующего излучения в помещениях жилых и общественных зданий и в рабочих зонах производственных зданий и сооружений, а также на прилегающих территориях.».

2.2. В составе проведенной экспертизы определен перечень, объемы и сметная стоимость восстановительного ремонта необходимого для устранения



последствий залива канализационными водами помещений, расположенных в многоквартирном доме по адресу:

_____.

Перечень и объемы работы по проведению восстановительного ремонта представлены в Таблице 1.

Таблица 1

№ п.п.	Наименование работ	Ед. изм.	Кол-во
Санузел			
1	Демонтаж напольного покрытия из керамической плитки в ванной комнате	кв.м.	4.7
2	Демонтаж покрытия из керамической плитки со стен	кв.м.	1,5
3	Демонтаж ц.п. стяжки в ванной комнате, S = 50мм	кв.м.	4.7
4	Демонтаж рулонной гидроизоляции в ванной комнате, 2 слоя	кв.м.	4.7
5	Демонтаж стяжки из керамзитобетона в ванной комнате, S = 100мм	кв.м.	4.7
6	Удаление засыпки из керамзита в ванной комнате, S = 300мм	кв.м.	4.7
7	Демонтаж ц.п. стяжки в ванной комнате, S = 50мм	кв.м.	4.7
8	Демонтаж некачественно установленной канализационной		





	ПВХ подводки в ванной комнате: - Ø 50мм - Ø 100мм	М.П. М.П.	1,5 3,2
9	Просушивание основания	кв.м.	6,2
10	Обработка основания составами по устранению грибка и плесени	кв.м.	6,2
11	Монтаж канализационной ПВХ подводки в ванной комнате: - Ø 50мм - Ø 100мм	М.П. М.П.	1,5 3,2
12	Устройство битумной обмазочной гидроизоляции на участке расположения душа	кв.м.	4,7
13	Устройство ц.п. стяжки в ванной комнате, S = 50мм	кв.м.	4,7
14	Засыпка из керамзита, S = 300мм	кв.м.	4,7
15	Устройство стяжки из керамзитобетона, S = 100мм	кв.м.	4,7
16	Устройство рулонной гидроизоляции, 2 слоя	кв.м.	5,0
17	Устройство ц.п. стяжки, S = 50мм	кв.м.	4,7
18	Устройство напольного покрытия из керамической плитки в ванной комнате (с заменой плитки)	кв.м.	4,7
19	Устройство покрытия стен из	кв.м.	1,5





	керамической плитки (с заменой плитки)		
Холл			
20	Демонтаж напольных МДФ плинтусов	м.п.	8,2
21	Разборка напольного покрытия из ламината в холле	кв.м.	9,1
22	Демонтаж дверных МДФ наличников	м.п.	27,2
23	Демонтаж выключателей	шт.	6
24	Демонтаж розеток	шт.	3
25	Демонтаж потолочных МДФ плинтусов	м.п.	11,6
26	Демонтаж декоративных МДФ обрамлений проемов	м.п.	10,6
27	Демонтаж светильников	шт.	2
28	Удаление обоев со стен	кв.м.	32,2
29	Просушивание основания	кв.м.	41,3
30	Обработка основания составами по устранению грибка и плесени	кв.м.	41,3
31	Шпаклевка стен	кв.м.	32,2
32	Грунтовка стен	кв.м.	32,2
33	Оклейка стен обоями	кв.м.	32,2
34	Окраска обоев водным составом	кв.м.	32,2
35	Монтаж декоративных МДФ обрамлений проемов (с заменой материала)	м.п.	10,6
36	Монтаж дверных МДФ	м.п.	27,2





	наличников		
37	Монтаж выключателей (без замены выключателей)	шт.	6
38	Монтаж розеток (с заменой розеток)	шт.	3
39	Монтаж потолочных МДФ плинтусов (без замены материала)	м.п.	11,6
40	Монтаж напольного покрытия из ламината в холле (с заменой материала)	кв.м.	9,1
41	Монтаж напольных МДФ плинтусов (с заменой материала)	м.п.	8,2
42	Монтаж светильников (без замены светильников)	шт.	2
Гостиная			
43	Демонтаж напольных МДФ плинтусов	м.п.	23,6
44	Разборка напольного покрытия из ламината в холле	кв.м.	33,1
45	Демонтаж выключателей	шт.	3
46	Демонтаж розеток	шт.	4
47	Демонтаж потолочных МДФ плинтусов	м.п.	18,1
48	Демонтаж декоративных МДФ обрамлений проемов	м.п.	10,6
49	Демонтаж светильников	шт.	2
50	Демонтаж декоративных МДФ	м.п.	15,1





	раскладок на стенах		
51	Демонтаж декоративного «фальш-камина» из МДФ	шт.	1
52	Удаление обоев со стен	кв.м.	16,6
53	Просушивание основания		49,1
54	Обработка основания составами по устранению грибка и плесени	кв.м.	49,1
55	Шпаклевка стен	кв.м.	17,5
56	Грунтовка стен	кв.м.	17,5
57	Оклейка стен обоями	кв.м.	16,6
58	Окраска обоев и торцов стен водным составом	кв.м.	17,5
59	Монтаж декоративного «фальш-камина» из МДФ	шт.	1
60	Монтаж декоративных МДФ обрамлений проемов (с заменой материала)	м.п.	10,6
61	Монтаж декоративных МДФ раскладок на стенах (с заменой материала)	м.п.	15,1
62	Монтаж выключателей (без замены выключателей)	шт.	3
63	Монтаж розеток (с заменой розеток)	шт.	4
64	Монтаж потолочных МДФ плинтусов (без замены материала)	м.п.	18,1
65	Монтаж напольного покрытия из	кв.м.	33,1





	ламината в холле (с заменой материала)		
66	Монтаж напольных МДФ плинтусов (с заменой материала)	м.п.	23,6
67	Монтаж светильников (без замены светильников)	шт.	2
Кладовка-постирочная			
68	Демонтаж напольных ПВХ плинтусов	м.п.	3,1
69	Просушивание основания		10,5
70	Обработка стен составами по устранению грибка и плесени	кв.м.	10,5
71	Шпаклевка стен	кв.м.	8,2
72	Грунтовка стен	кв.м.	8,2
73	Окраска стен водными составами	кв.м.	8,2
74	Монтаж напольных ПВХ плинтусов	м.п.	3,1

В соответствии с установленным перечнем и объемами, определена сметная стоимость работ, необходимых для устранения ущерба, причиненного заливом канализационными водами помещений, составляющая **485 585,00 руб.**

Смета представлена в Приложении 2 к данному заключению.



3. ЗАКЛЮЧЕНИЕ

Целью проведения экспертизы является установление причин возникновения протечек и плесени, а также определения объема и стоимости ремонта, по устранению протечек и плесени, в помещениях жилого дома, расположенного по адресу: _____ М.

В результате проведенной экспертизы установлено:

- выявлены множественные и обширные участки залива помещений в входном холле, кладовке-постирочной и гостиной.

Данные дефекты являются нарушением требований действующей нормативной строительной документации, а именно: СП 54.13330.2016, «Здания жилые многоквартирные. Актуализированная редакция СНиП 31-01-2003».

- выявлены множественные и обширные участки поражения плесенью поверхностей полов и стен в входном холле, кладовке-постирочной, гостиной.

Данные дефекты являются нарушением требований действующего законодательства, а именно: Технического регламента о безопасности зданий и сооружений (с изменениями на 2 июля 2013 года).

Все выявленные дефекты являются следствием длительной скрытой протечки некачественно установленной канализационной ПВХ подводки, расположенной в ванной комнате 1-го этажа.

В составе проведенной экспертизы определен перечень, объемы и сметная стоимость восстановительного ремонта необходимого для устранения



последствий залива канализационными водами помещений, составляющая **485 585,00 руб.**

Смета представлена в Приложении 2 к данному заключению.

Эксперт ООО «ТехСтройЭкспертиза»

_____ Тебуев М.В.

ПРИЛОЖЕНИЯ:

- Приложение 1 – фотографии на 7-и (семи) листах;
- Приложение 2 – Локальный сметный расчет на 15-и (пятнадцати) листах;
- Приложение 3 – свидетельства о поверке использованного контрольно-измерительного оборудования на 2-х (двух) листах.





Фото 1



фото 2



Фото 3



фото 4



Фото 5



фото 6



Фото 7



фото 8



Фото 9



фото 10



Фото 11



фото 12



Фото 13



фото 14



Фото 15



фото 16

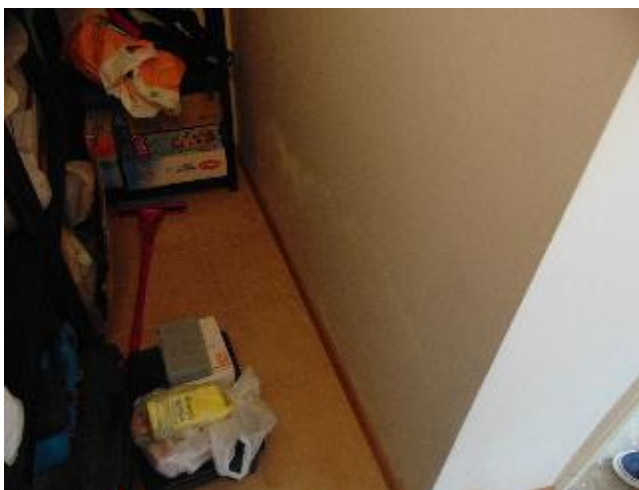


Фото 17



фото 18



Фото 19



фото 20

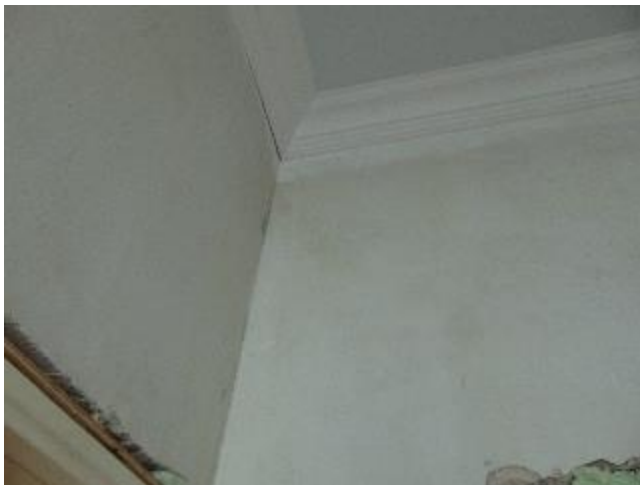


Фото 21



фото 22

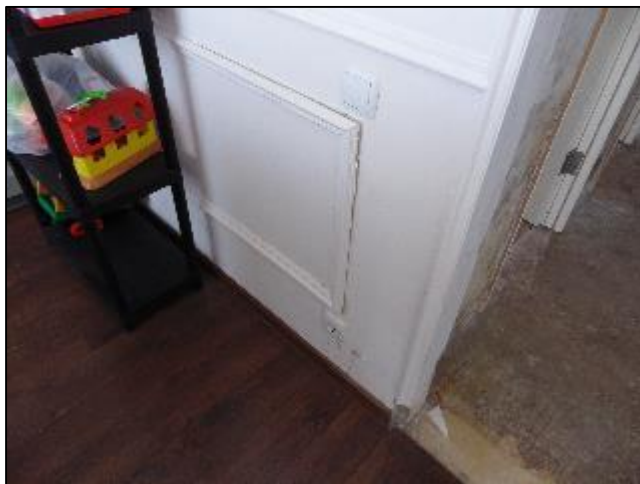


Фото 23



фото 24



Фото 25



фото 26

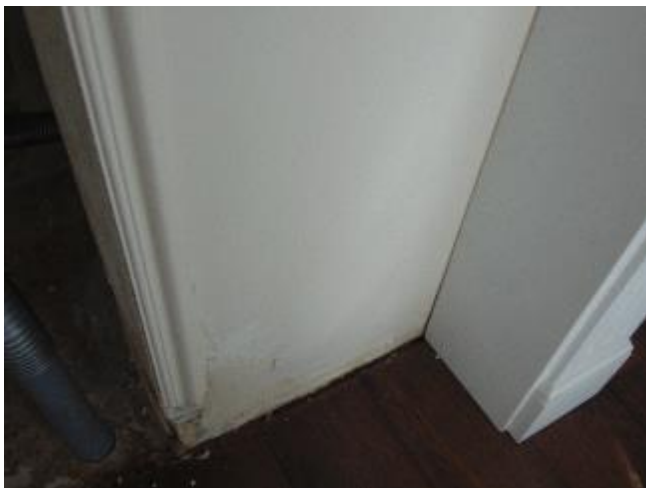


Фото 27



фото 28

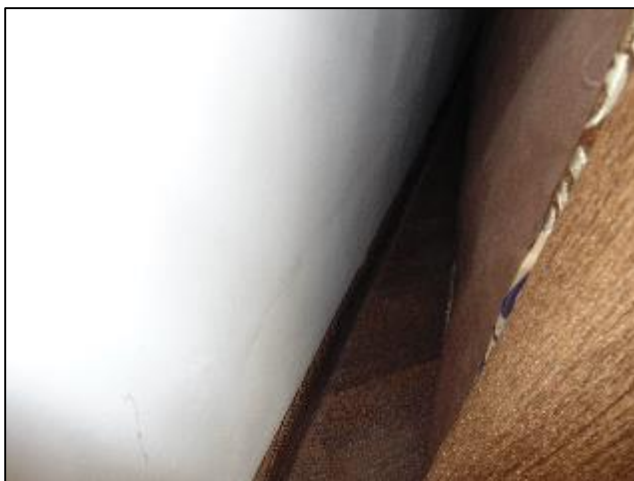


Фото 29



фото 30



Фото 31



фото 32



Фото 33



фото 34



Фото 35



фото 36



Фото 37



фото 38



Фото 39



фото 40

Наименование редакции сметных нормативов

Изменения в сметные нормы, утвержденные приказами Минстроя России от 295/пр, от 30.06.2020 № 353/пр, от 20.10.2020 № 635/пр, от 09.02.2021 № 50/пр) 26 декабря № 2019 г. № 871/пр, 872/пр, 874/пр, 875/пр (в ред. приказов от 30.03.2019 № 171/пр, от 01.06.2020

Работы по восстановительному ремонту

(наименование стройки)

(наименование объекта капитального строительства)

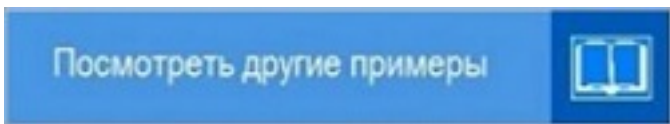
ЛОКАЛЬНЫЙ СМЕТНЫЙ РАСЧЕТ (СМЕТА) № 1

Составлен(а) в уровне цен

2021г.

Сметная стоимость	485 585,00	руб.
Средства на оплату труда	133 848,00	руб.
Сметная трудоемкость	442,64	чел.час

N п/п	Шифр и номер позиции норматива	Наименование работ и затрат, единица измерения	Количество	Стоимость единицы (в базисном уровне цен)			Индекс	Общая стоимость (в текущем уровне цен)				Затраты труда рабочих, чел.-ч, не занятых обслуж. машин	
				Всего	экспл. машин			Всего	оплаты труда	экспл. машин	материалов	на един.	всего
					оплаты труда	в т.ч. оплаты труда							
1	2	3	4	5	6	7	8	9	10	11	12	13	14
Раздел 1.													
<i>Санузел</i>													
1	ТЕРр57-2-3 Приказ Минстроя России от 21.09.15 №675/пр	Разборка покрытий полов из керамических плиток; 100 м2 покрытия НР 89% от ФОТ; (1551 руб.) СП 49% от ФОТ; (854 руб.)	0,047	641 <hr/> 595,99	45,01 <hr/> 19,44		ОЗП=33,46 ЭМ=14,93 ЗПМ=33,46	969	937	32 <hr/> 31		69,87 <hr/> 1,44	3,28 <hr/> 0,07
2	ТЕРр63-7-5 Приказ Минстроя России от 21.09.15 №675/пр	Разборка облицовки стен из керамических глазурованных плиток; 100 м2 поверхности облицовки НР 90% от ФОТ; (493 руб.) СП 45% от ФОТ; (247 руб.)	0,015	677,06 <hr/> 584,74	92,32 <hr/> 21,23		ОЗП=33,46 ЭМ=11,53 ЗПМ=33,46	309	293	16 <hr/> 11		74,3 <hr/> 1,99	1,11 <hr/> 0,03
3	ТЕРр57-2-4 Приказ Минстроя России от 21.09.15 №675/пр	Разборка покрытий полов цементных 50 мм; 100 м2 покрытия НР 89% от ФОТ; (2939 руб.) СП 49% от ФОТ; (1618 руб.)	0,047	1957,51 <hr/> 948,54	1008,97 <hr/> 217,35		ОЗП=33,46 ЭМ=11,28 ЗПМ=33,46	2027	1492	535 <hr/> 342		111,2 <hr/> 21	5,23 <hr/> 0,99



1	2	3	4	5	6	7	8	9	10	11	12	13	14
4	ТЕРр57-2-1 Приказ Минстроя России от 21.09.15 №675/пр	Разборка рулонной гидроизоляции полов; 100 м2 покрытия НР 89% от ФОТ; (230 руб.) СП 49% от ФОТ; (126 руб.)	0,047	92,9 88,84	4,06 1,76		ОЗП=33,46 ЭМ=14,94 ЗПМ=33,46	143	140	3 3		11,39 0,13	0,54 0,01
5	ТЕРр57-2-4 Приказ Минстроя России от 21.09.15 №675/пр	Разборка покрытий полов из керамзитобетона 100 мм; 100 м2 покрытия НР 89% от ФОТ; (2939 руб.) СП 49% от ФОТ; (1618 руб.)	0,047	1957,51 948,54	1008,97 217,35		ОЗП=33,46 ЭМ=11,28 ЗПМ=33,46	2027	1492	535 342		111,2 21	5,23 0,99
6	ТЕРр51-3-2 Приказ Минстроя России от 21.09.15 №675/пр	Удаление засыпки из керамзита; 100 м3 НР 87% от ФОТ; (3567 руб.) СП 40% от ФОТ; (1640 руб.)	0,0141	4968,42 4828,2	1,74	138,48	ОЗП=33,46 ЭМ=10,72 ЗПМ=33,46 МАТ=8,14	2294	2278		16	619,00	8,73
7	ТЕРр57-2-4 Приказ Минстроя России от 21.09.15 №675/пр	Разборка покрытий полов цементных 50 мм; 100 м2 покрытия НР 89% от ФОТ; (2939 руб.) СП 49% от ФОТ; (1618 руб.)	0,047	1957,51 948,54	1008,97 217,35		ОЗП=33,46 ЭМ=11,28 ЗПМ=33,46	2027	1492	535 342		111,2 21	5,23 0,99
8	ТЕР16-04-001-01 Приказ Минстроя России от 21.09.15 №675/пр	Разборка трубопроводов канализации из полиэтиленовых труб высокой плотности диаметром: 50 мм; 100 м трубопровода (Приказ от 04.09.2019 № 507/пр табл.2 п.3 Демонтаж (разборка) систем инженерно-технического обеспечения ОЗП=0,4; ЭМ=0,4 к расх.; ЗПМ=0,4; МАТ=0 к расх.; ТЗ=0,4; ТЗМ=0,4) НР 121%*0.9 от ФОТ; (250 руб.) СП 72%*0.85 от ФОТ; (141 руб.)	0,015	256,05 254,9	1,14 0,11		ОЗП=33,46 ЭМ=10,22 ЗПМ=33,46 МАТ=4,6	128	128			25,696 0,008	0,39
9	ТЕР16-04-001-02 Приказ Минстроя России от 21.09.15 №675/пр	Разборка трубопроводов канализации из полиэтиленовых труб высокой плотности диаметром: 110 мм; 100 м трубопровода (Приказ от 04.09.2019 № 507/пр табл.2 п.3 Демонтаж (разборка) систем инженерно-технического обеспечения ОЗП=0,4; ЭМ=0,4 к расх.; ЗПМ=0,4; МАТ=0 к расх.; ТЗ=0,4; ТЗМ=0,4) НР 121%*0.9 от ФОТ; (514 руб.) СП 72%*0.85 от ФОТ; (289 руб.)	0,032	247,06 244,43	2,63 0,27		ОЗП=33,46 ЭМ=10,24 ЗПМ=33,46 МАТ=5,79	263	262	1		24,64 0,02	0,79
10	ТЕР13-08-006-01 Приказ Минстроя России от 21.09.15 №675/пр	Искусственная сушка основания; 100 м2 поверхности НР 94%*0.9 от ФОТ; (54 руб.) СП 51%*0.85 от ФОТ; (28 руб.)	0,062	47,14 14,5	32,64		ОЗП=33,46 ЭМ=5,53 ЗПМ=33,46	41	30	11		1,70	0,11



1	2	3	4	5	6	7	8	9	10	11	12	13	14
11	ТЕР10-01-092-01 Приказ Минстроя России от 21.09.15 №675/пр	Антисептическая обработка каменных, бетонных, кирпичных и деревянных поверхностей биопиреном "Нортекс-Дезинфектор"; 100 м2 обрабатываемой поверхности НР 108%*0.9 от ФОТ; (212 руб.) СП 55%*0.85 от ФОТ; (102 руб.)	0,062	249,45 50,25	44,74 0,46	154,46	ОЗП=33,46 ЭМ=6,08 ЗПМ=33,46 МАТ=9,57	213	104	17 1	92	5,94 0,04	0,37
12	ТЕР16-04-001-01 Приказ Минстроя России от 21.09.15 №675/пр	Прокладка трубопроводов канализации из полиэтиленовых труб высокой плотности диаметром: 50 мм; 100 м трубопровода НР 121%*0.9 от ФОТ; (721 руб.) СП 72%*0.85 от ФОТ; (405 руб.)	0,015	4623,61 637,26	2,86 0,27	3 983,49	ОЗП=33,46 ЭМ=10,22 ЗПМ=33,46 МАТ=4,6	595	320		275	64,24 0,02	0,96
13	ТЕР16-04-001-02 Приказ Минстроя России от 21.09.15 №675/пр	Прокладка трубопроводов канализации из полиэтиленовых труб высокой плотности диаметром: 110 мм; 100 м трубопровода НР 121%*0.9 от ФОТ; (1477 руб.) СП 72%*0.85 от ФОТ; (830 руб.)	0,032	7784,49 611,07	6,58 0,68	7 166,84	ОЗП=33,46 ЭМ=10,24 ЗПМ=33,46 МАТ=5,79	1984	654	2 1	1328	61,6 0,05	1,97
14	ТЕР11-01-004-05 Приказ Минстроя России от 21.09.15 №675/пр	Устройство гидроизоляции обмазочной: в один слой толщиной 2 мм; 100 м2 изолируемой поверхности НР 112%*0.9 от ФОТ; (979 руб.) СП 65%*0.85 от ФОТ; (536 руб.)	0,047	1150,23 295,05	162,57 2,43	692,61	ОЗП=33,46 ЭМ=5,43 ЗПМ=33,46 МАТ=13,23	936	464	41 4	431	26,97 0,18	1,27 0,01
15	ТЕР11-01-011-01 Приказ Минстроя России от 21.09.15 №675/пр	Устройство стяжек: цементных толщиной 20 мм; 100 м2 стяжки НР 112%*0.9 от ФОТ; (1091 руб.) СП 65%*0.85 от ФОТ; (598 руб.)	0,047	1485,02 313,71	44,24 17,15	1 127,07	ОЗП=33,46 ЭМ=14,24 ЗПМ=33,46 МАТ=6,18	850	493	30 27	327	39,51 1,27	1,86 0,06
16	ТЕР11-01-011-02 Приказ Минстроя России от 21.09.15 №675/пр	Устройство стяжек: на каждые 5 мм изменения толщины стяжки добавлять или исключать к расценке 11-01-011-01; 100 м2 стяжки (до 50 мм ПЗ=6 (ОЗП=6; ЭМ=6 к расх.; ЗПМ=6; МАТ=6 к расх.; ТЗ=6; ТЗМ=6)) НР 112%*0.9 от ФОТ; (140 руб.) СП 65%*0.85 от ФОТ; (77 руб.)	0,047	1747,92 23,82	46,32 17,04	1 677,78	ОЗП=33,46 ЭМ=13,93 ЗПМ=33,46 МАТ=6,16	554	37	30 27	487	3 1,26	0,14 0,06
17	ТЕР11-01-008-03 Приказ Минстроя России от 21.09.15 №675/пр	Устройство тепло- и звукоизоляции засыпной: керамзитовой; 1 м3 изоляции НР 112%*0.9 от ФОТ; (2401 руб.) СП 65%*0.85 от ФОТ; (1316 руб.)	1,41	234,74 18,77	32,6 5,15	183,37	ОЗП=33,46 ЭМ=10,04 ЗПМ=33,46 МАТ=8,92	3653	886	461 243	2306	2,2 0,45	3,1 0,63



1	2	3	4	5	6	7	8	9	10	11	12	13	14
18	ТЕР11-01-011-05 Приказ Минстроя России от 21.09.15 №675/пр	Устройство стяжек: легобетонных толщиной 20 мм; 100 м2 стяжки НР 112%*0.9 от ФОТ; (1385 руб.) СП 65%*0.85 от ФОТ; (759 руб.)	0,047	2104,08 <u>402,84</u>	44,42 <u>17,15</u>	1 656,82	ОЗП=33,46 ЭМ=14,22 ЗПМ=33,46 МАТ=3,7	951	634	30 <u>27</u>	287	50,23 <u>1,27</u>	2,36 <u>0,06</u>
19	ТЕР11-01-011-06 Приказ Минстроя России от 21.09.15 №675/пр	Устройство стяжек: на каждые 5 мм изменения толщины стяжки добавлять или исключать к расценке 11-01-011-05; 100 м2 стяжки (до 100 мм ПЗ=16 (ОЗП=16; ЭМ=16 к расх.; ЗПМ=16; МАТ=16 к расх.; ТЗ=16; ТЗМ=16)) НР 112%*0.9 от ФОТ; (373 руб.) СП 65%*0.85 от ФОТ; (204 руб.)	0,047	6780,8 <u>64,16</u>	123,52 <u>45,44</u>	6 593,12	ОЗП=33,46 ЭМ=13,93 ЗПМ=33,46 МАТ=3,67	1319	101	81 <u>71</u>	1137	8 <u>3,36</u>	0,38 <u>0,16</u>
20	ТЕР11-01-004-01 Приказ Минстроя России от 21.09.15 №675/пр	Устройство гидроизоляции клеющей рулонными материалами: на мастике Битуминоль, первый слой; 100 м2 изолируемой поверхности НР 112%*0.9 от ФОТ; (1839 руб.) СП 65%*0.85 от ФОТ; (1008 руб.)	0,05	2750,72 <u>520,45</u>	321,32 <u>5,27</u>	1 908,95	ОЗП=33,46 ЭМ=5,65 ЗПМ=33,46 МАТ=10,7	1983	871	91 <u>9</u>	1021	46,18 <u>0,39</u>	2,31 <u>0,02</u>
21	ТЕР11-01-004-02 Приказ Минстроя России от 21.09.15 №675/пр	Устройство гидроизоляции клеющей рулонными материалами: на мастике Битуминоль, последующий слой; 100 м2 изолируемой поверхности НР 112%*0.9 от ФОТ; (1107 руб.) СП 65%*0.85 от ФОТ; (607 руб.)	0,05	1776,57 <u>313,98</u>	158,51 <u>3,11</u>	1 304,08	ОЗП=33,46 ЭМ=5,88 ЗПМ=33,46 МАТ=9,48	1190	525	47 <u>5</u>	618	27,86 <u>0,23</u>	1,39 <u>0,01</u>
22	ТЕР11-01-011-01 Приказ Минстроя России от 21.09.15 №675/пр	Устройство стяжек: цементных толщиной 20 мм; 100 м2 стяжки НР 112%*0.9 от ФОТ; (1091 руб.) СП 65%*0.85 от ФОТ; (598 руб.)	0,047	1485,02 <u>313,71</u>	44,24 <u>17,15</u>	1 127,07	ОЗП=33,46 ЭМ=14,24 ЗПМ=33,46 МАТ=6,18	850	493	30 <u>27</u>	327	39,51 <u>1,27</u>	1,86 <u>0,06</u>
23	ТЕР11-01-011-02 Приказ Минстроя России от 21.09.15 №675/пр	Устройство стяжек: на каждые 5 мм изменения толщины стяжки добавлять или исключать к расценке 11-01-011-01; 100 м2 стяжки (до 50 мм ПЗ=6 (ОЗП=6; ЭМ=6 к расх.; ЗПМ=6; МАТ=6 к расх.; ТЗ=6; ТЗМ=6)) НР 112%*0.9 от ФОТ; (140 руб.) СП 65%*0.85 от ФОТ; (77 руб.)	0,047	1747,92 <u>23,82</u>	46,32 <u>17,04</u>	1 677,78	ОЗП=33,46 ЭМ=13,93 ЗПМ=33,46 МАТ=6,16	554	37	30 <u>27</u>	487	3 <u>1,26</u>	0,14 <u>0,06</u>
24	ТЕР11-01-047-01 Приказ Минстроя России от 21.09.15 №675/пр	Устройство покрытий из плит керамогранитных размером: 40x40 см; 100 м2 покрытия НР 112%*0.9 от ФОТ; (8965 руб.) СП 65%*0.85 от ФОТ; (4914 руб.)	0,047	22311,22 <u>2713,07</u>	24,87 <u>17,39</u>	19 573,28	ОЗП=33,46 ЭМ=26,26 ЗПМ=33,46 МАТ=3,94	7922	4267	31 <u>27</u>	3624	310,42 <u>1,72</u>	14,59 <u>0,08</u>



1	2	3	4	5	6	7	8	9	10	11	12	13	14
25	ТЕР15-01-019-01 Приказ Минстроя России от 21.09.15 №675/пр	Гладкая облицовка стен, столбов, пилястр и откосов (без карнизных, плитусных и угловых плиток) без установки плиток туалетного гарнитура на цементном растворе: по кирпичу и бетону; 100 м2 поверхности облицовки НР 100%*0.9 от ФОТ; (1969 руб.) СП 49%*0.85 от ФОТ; (911 руб.)	0,015	10008,87 2093,04	30,32 11,44	7 885,51	ОЗП=33,46 ЭМ=13,95 ЗПМ=33,46 МАТ=5,1	1660	1050	6 6	604	228 0,86	3,42 0,01
Холл													
26	ТЕРр57-3-1 Приказ Минстроя России от 21.09.15 №675/пр	Разборка плитусов деревянных и из пластмассовых материалов; 100 м плитуса НР 89% от ФОТ; (130 руб.) СП 49% от ФОТ; (72 руб.)	0,082	29,41 29,41			ОЗП=33,46 ЗПМ=33,46	81	81			3,77	0,31
27	ТЕРр57-1-3 Приказ Минстроя России от 21.09.15 №675/пр	Разборка покрытия полов из ламината; 100 м2 основания НР 89% от ФОТ; (663 руб.) СП 49% от ФОТ; (365 руб.)	0,091	136,03 136,03			ОЗП=33,46 ЗПМ=33,46	414	414			17,44	1,59
28	ТЕРр56-11-1 Приказ Минстроя России от 21.09.15 №675/пр	Снятие наличников; 100 м наличников НР 90% от ФОТ; (492 руб.) СП 47% от ФОТ; (257 руб.)	0,272	33,43 33,43			ОЗП=33,46 ЗПМ=33,46	304	304			4,21	1,15
29	ТЕРр67-4-1 Приказ Минстроя России от 21.09.15 №675/пр	Демонтаж выключателей, розеток; 100 шт. НР 91% от ФОТ; (225 руб.) СП 48% от ФОТ; (119 руб.)	0,09	45,55 45,55			ОЗП=33,46 ЗПМ=33,46	137	137			5,84	0,53
30	ТЕРр57-3-1 Приказ Минстроя России от 21.09.15 №675/пр	Разборка плитусов потолочных; 100 м плитуса НР 89% от ФОТ; (182 руб.) СП 49% от ФОТ; (100 руб.)	0,116	29,41 29,41			ОЗП=33,46 ЗПМ=33,46	114	114			3,77	0,44
31	ТЕР15-01-050-04 Приказ Минстроя России от 21.09.15 №675/пр	Демонтаж декоративных МДФ обрамлений проемов; 100 м2 облицовки (Приказ от 04.09.2019 № 507/пр табл.2 п.2 Демонтаж (разборка) сборных деревянных конструкций ОЗП=0,8; ЭМ=0,8 к расх.; ЗПМ=0,8; МАТ=0 к расх.; ТЗ=0,8; ТЗМ=0,8) НР 100%*0.9 от ФОТ; (2110 руб.) СП 49%*0.85 от ФОТ; (976 руб.)	0,0318	1259,62 1222,55	37,06 0,86		ОЗП=33,46 ЭМ=10,92 ЗПМ=33,46 МАТ=3,4	1314	1301	13 1		133,176 0,064	4,24



1	2	3	4	5	6	7	8	9	10	11	12	13	14
32	ТЕРр67-4-5 Приказ Минстроя России от 21.09.15 №675/пр	Демонтаж светильников для люминесцентных ламп; 100 шт. НР 91% от ФОТ; (159 руб.) СП 48% от ФОТ; (84 руб.)	0,02	145,98 143,48	2,5 1,08		ОЗП=33,46 ЭМ=14,94 ЗПМ=33,46	97	96	1 1		17,89 0,08	0,36
33	ТЕРр63-5-2 Приказ Минстроя России от 21.09.15 №675/пр	Снятие обоев высококачественных и типа «Линкруста»; 100 м2 очищаемой поверхности НР 90% от ФОТ; (1539 руб.) СП 45% от ФОТ; (770 руб.)	0,322	88,14 88,14			ОЗП=33,46 ЗПМ=33,46	950	950			11,30	3,64
34	ТЕР13-08-006-01 Приказ Минстроя России от 21.09.15 №675/пр	Искусственная сушка основания; 100 м2 поверхности НР 94%*0.9 от ФОТ; (350 руб.) СП 51%*0.85 от ФОТ; (179 руб.)	0,413	47,14 14,5	32,64		ОЗП=33,46 ЭМ=5,53 ЗПМ=33,46	275	200	75		1,70	0,70
35	ТЕР10-01-092-01 Приказ Минстроя России от 21.09.15 №675/пр	Антисептическая обработка каменных, бетонных, кирпичных и деревянных поверхностей биопиреном "Нортекс-Дезинфектор"; 100 м2 обрабатываемой поверхности НР 108%*0.9 от ФОТ; (1409 руб.) СП 55%*0.85 от ФОТ; (678 руб.)	0,413	249,45 50,25	44,74 0,46	154,46	ОЗП=33,46 ЭМ=6,08 ЗПМ=33,46 МАТ=9,57	1417	694	112 6	611	5,94 0,04	2,45 0,02
36	ТЕР15-04-027-05 Приказ Минстроя России от 21.09.15 №675/пр	Шпатлевка стен; 100 м2 окрашиваемой поверхности НР 100%*0.9 от ФОТ; (2293 руб.) СП 49%*0.85 от ФОТ; (1061 руб.)	0,322	519,44 114,02	2,93 0,14	402,49	ОЗП=33,46 ЭМ=11,14 ЗПМ=33,46 МАТ=3,88	1742	1228	11 2	503	11,99 0,01	3,86
37	ТЕР15-04-006-03 Приказ Минстроя России от 21.09.15 №675/пр	Покрытие поверхностей грунтовкой глубокого проникновения: за 1 раз стен; 100 м2 покрытия НР 100%*0.9 от ФОТ; (1271 руб.) СП 49%*0.85 от ФОТ; (588 руб.)	0,322	64,37 63,01	1,18 0,14	0,18	ОЗП=33,46 ЭМ=11,86 ЗПМ=33,46 МАТ=25,89	685	679	5 2	1	6,55 0,01	2,11
38	ТССЦ-101-3451 Приказ Минстроя России от 28.02.17 №254/пр	Грунтовка акриловая: ВД-АК-133; т	0,0042	12 153,61		12 153,61	МАТ=4,15	212			212		
39	ТЕР15-06-001-02 Приказ Минстроя России от 21.09.15 №675/пр	Оклейка обоями стен по монолитной штукатурке и бетону: тисненными и плотными; 100 м2 оклеиваемой и обиваемой поверхности НР 100%*0.9 от ФОТ; (8553 руб.) СП 49%*0.85 от ФОТ; (3958 руб.)	0,322	3592,63 425,84	1,18 0,14	3 165,61	ОЗП=33,46 ЭМ=11,86 ЗПМ=33,46 МАТ=4,6	9281	4588	5 2	4688	46,95 0,01	15,12



1	2	3	4	5	6	7	8	9	10	11	12	13	14
40	ТЕР15-04-005-09 Приказ Минстроя России от 21.09.15 №675/пр	Окраска поливинилацетатными водоземлюсионными составами высококачественная: по сборным конструкциям стен, подготовленным под окраску; 100 м2 окрашиваемой поверхности НР 100%*0.9 от ФОТ; (8970 руб.) СП 49%*0.85 от ФОТ; (4151 руб.)	0,322	1644,1 446,56	11,96 0,27	1 185,58	ОЗП=33,46 ЭМ=10,92 ЗПМ=33,46 МАТ=3,93	6354	4811	42 3	1501	46,42 0,02	14,95 0,01
41	ТЕР15-01-050-04 Приказ Минстроя России от 21.09.15 №675/пр	Монтаж декоративных МДФ обрамлений проемов; 100 м2 облицовки НР 100%*0.9 от ФОТ; (3031 руб.) СП 49%*0.85 от ФОТ; (1403 руб.)	0,0318	2053,38 1528,19	46,33 1,08	478,86	ОЗП=33,46 ЭМ=10,92 ЗПМ=33,46 МАТ=3,4	1694	1626	16 1	52	166,47 0,08	5,29
42	ТССЦ-101-3014 Приказ Минстроя России от 28.02.17 №254/пр	Панели декоративные МДФ размером: 2700x148x7 мм; м2	3,339	69,73		69,73	МАТ=2,39	556			556		
43	ТЕР10-01-060-01 Приказ Минстроя России от 21.09.15 №675/пр	Установка и крепление наличников; 100 м коробок блоков НР 108%*0.9 от ФОТ; (1168 руб.) СП 55%*0.85 от ФОТ; (562 руб.)	0,272	516,04 63,89	3,49	448,66	ОЗП=33,46 ЭМ=10,69 ЗПМ=33,46 МАТ=8,08	1578	581	10	987	7,82	2,13
44	ТЕРм08-03-591- 02 Приказ Минстроя России от 21.09.15 №675/пр	Выключатель: одноклавишный утепленного типа при скрытой проводке; 100 шт. НР 97% от ФОТ; (898 руб.) СП 51% от ФОТ; (472 руб.)	0,06	297,29 255,54	5,78 0,41	35,97	ОЗП=33,46 ЭМ=9,01 ЗПМ=33,46 МАТ=7,14	532	513	3 1	16	25,76 0,03	1,55
45	ТЕРм08-03-591- 09 Приказ Минстроя России от 21.09.15 №675/пр	Розетка штепсельная: утепленного типа при скрытой проводке; 100 шт. НР 97% от ФОТ; (531 руб.) СП 51% от ФОТ; (279 руб.)	0,03	371,42 302,36	5,78 0,41	63,28	ОЗП=33,46 ЭМ=9,01 ЗПМ=33,46 МАТ=7,19	319	304	2	13	30,48 0,03	0,91
46	ТССЦ-503-0705 Приказ Минстроя России от 28.02.17 №258/пр	Розетка РС16-126 Б IP44 для скрытой проводки с заземляющими контактами; 100 шт.	0,03	938,00		938,00	МАТ=10,88	306			306		



1	2	3	4	5	6	7	8	9	10	11	12	13	14
47	ТЕР11-01-040-01 Приказ Минстроя России от 21.09.15 №675/пр	Устройство плинтусов потолочных; 100 м плинтуса 133,36 = 1 375,66 - 101 x 12,30 НР 112%*0.9 от ФОТ; (712 руб.) СП 65%*0.85 от ФОТ; (390 руб.)	0,116	133,36 87,74	2,62	43,00	ОЗП=33,46 ЭМ=10,68 ЗПМ=33,46 МАТ=2,86	358	341	3	14	8,99	1,04
48	ТЕР11-01-034-04 Приказ Минстроя России от 21.09.15 №675/пр	Устройство покрытий: из досок ламинированных замковым способом; 100 м2 покрытия 627,19 = 10 767,52 - 102,5 x 98,93 НР 112%*0.9 от ФОТ; (1530 руб.) СП 65%*0.85 от ФОТ; (839 руб.)	0,091	627,19 240,73	9,51	376,95	ОЗП=33,46 ЭМ=10,63 ЗПМ=33,46 МАТ=3,17	851	733	9	109	25,61	2,33
49	ТССЦ-203-0919 Приказ Минстроя России от 28.02.17 №255/пр	Ламинат "TARKETT LAMIN'ART 832" (32 класс, размер 1292x331 мм (2 декора), 1292x194 мм (4 декора), толщина 8 мм); м2	9,328	126,18		126,18	МАТ=8,22	9675			9675		
50	ТЕР11-01-040-01 Приказ Минстроя России от 21.09.15 №675/пр	Устройство плинтусов поливинилхлоридных: на клею КН-2; 100 м плинтуса НР 112%*0.9 от ФОТ; (503 руб.) СП 65%*0.85 от ФОТ; (276 руб.)	0,082	1375,66 87,74	2,62	1 285,30	ОЗП=33,46 ЭМ=10,68 ЗПМ=33,46 МАТ=2,86	544	241	2	301	8,99	0,74
51	ТЕРм08-03-594-08 Приказ Минстроя России от 21.09.15 №675/пр	Светильник отдельно устанавливаемый: на подвесах (штангах) с количеством ламп в светильнике до 4; 100 шт. НР 97% от ФОТ; (1721 руб.) СП 51% от ФОТ; (905 руб.)	0,02	1676,99 1468,16	66,55 4,05	142,28	ОЗП=33,46 ЭМ=9,23 ЗПМ=33,46 МАТ=10,07	1023	982	12 3	29	148 0,3	2,96 0,01
<i>Гостиная</i>													
52	ТЕРр57-3-1 Приказ Минстроя России от 21.09.15 №675/пр	Разборка плинтусов деревянных и из пластмассовых материалов; 100 м плинтуса НР 89% от ФОТ; (372 руб.) СП 49% от ФОТ; (205 руб.)	0,236	29,41 29,41			ОЗП=33,46 ЗПМ=33,46	232	232			3,77	0,89
53	ТЕРр57-1-3 Приказ Минстроя России от 21.09.15 №675/пр	Разборка покрытия полов из ламината; 100 м2 основания НР 89% от ФОТ; (2415 руб.) СП 49% от ФОТ; (1329 руб.)	0,331	136,03 136,03			ОЗП=33,46 ЗПМ=33,46	1507	1507			17,44	5,77
54	ТЕРр67-4-1 Приказ Минстроя России от 21.09.15 №675/пр	Демонтаж выключателей, розеток; 100 шт. НР 91% от ФОТ; (176 руб.) СП 48% от ФОТ; (93 руб.)	0,07	45,55 45,55			ОЗП=33,46 ЗПМ=33,46	107	107			5,84	0,41



1	2	3	4	5	6	7	8	9	10	11	12	13	14
55	ТЕРр57-3-1 Приказ Минстроя России от 21.09.15 №675/пр	Разборка плитусов потолочных; 100 м плитуса НР 89% от ФОТ; (285 руб.) СП 49% от ФОТ; (157 руб.)	0,181	29,41 29,41			ОЗП=33,46 ЗПМ=33,46	178	178			3,77	0,68
56	ТЕР15-01-050-04 Приказ Минстроя России от 21.09.15 №675/пр	Демонтаж декоративных МДФ обрамлений проемов; 100 м2 облицовки (Приказ от 04.09.2019 № 507/пр табл.2 п.2 Демонтаж (разборка) сборных деревянных конструкций ОЗП=0,8; ЭМ=0,8 к расх.; ЗПМ=0,8; МАТ=0 к расх.; ТЗ=0,8; ТЗМ=0,8) НР 100%*0.9 от ФОТ; (2110 руб.) СП 49%*0.85 от ФОТ; (976 руб.)	0,0318	1259,62 1222,55	37,06 0,86		ОЗП=33,46 ЭМ=10,92 ЗПМ=33,46 МАТ=3,4	1314	1301	13 1		133,176 0,064	4,24
57	ТЕРр67-4-5 Приказ Минстроя России от 21.09.15 №675/пр	Демонтаж светильников для люминесцентных ламп; 100 шт. НР 91% от ФОТ; (159 руб.) СП 48% от ФОТ; (84 руб.)	0,02	145,98 143,48	2,5 1,08		ОЗП=33,46 ЭМ=14,94 ЗПМ=33,46	97	96	1 1		17,89 0,08	0,36
58	ТЕР15-01-050-04 Приказ Минстроя России от 21.09.15 №675/пр	Демонтаж декоративных МДФ раскладок на стенах; 100 м2 облицовки (Приказ от 04.09.2019 № 507/пр табл.2 п.2 Демонтаж (разборка) сборных деревянных конструкций ОЗП=0,8; ЭМ=0,8 к расх.; ЗПМ=0,8; МАТ=0 к расх.; ТЗ=0,8; ТЗМ=0,8) НР 100%*0.9 от ФОТ; (3004 руб.) СП 49%*0.85 от ФОТ; (1390 руб.)	0,0453	1259,62 1222,55	37,06 0,86		ОЗП=33,46 ЭМ=10,92 ЗПМ=33,46 МАТ=3,4	1871	1853	18 1		133,176 0,064	6,03
59	ТЕР10-01-059-01 Приказ Минстроя России от 21.09.15 №675/пр	Демонтаж декоративного «фальш-камина» из МДФ; 100 шт. изделий (Приказ от 04.09.2019 № 507/пр табл.2 п.2 Демонтаж (разборка) сборных деревянных конструкций ОЗП=0,8; ЭМ=0,8 к расх.; ЗПМ=0,8; МАТ=0 к расх.; ТЗ=0,8; ТЗМ=0,8) НР 108%*0.9 от ФОТ; (293 руб.) СП 55%*0.85 от ФОТ; (141 руб.)	0,01	697,67 482,16	215,51 18,69		ОЗП=33,46 ЭМ=11,55 ЗПМ=33,46 МАТ=4,99	186	161	25 6		60,12 1,384	0,6 0,01
60	ТЕРр63-5-2 Приказ Минстроя России от 21.09.15 №675/пр	Снятие обоев высококачественных и типа «Линкруста»; 100 м2 очищаемой поверхности НР 90% от ФОТ; (794 руб.) СП 45% от ФОТ; (397 руб.)	0,166	88,14 88,14			ОЗП=33,46 ЗПМ=33,46	490	490			11,30	1,88
61	ТЕР13-08-006-01 Приказ Минстроя России от 21.09.15 №675/пр	Искусственная сушка основания; 100 м2 поверхности НР 94%*0.9 от ФОТ; (417 руб.) СП 51%*0.85 от ФОТ; (214 руб.)	0,491	47,14 14,5	32,64		ОЗП=33,46 ЭМ=5,53 ЗПМ=33,46	327	238	89		1,70	0,83



1	2	3	4	5	6	7	8	9	10	11	12	13	14
62	ТЕР10-01-092-01 Приказ Минстроя России от 21.09.15 №675/пр	Антисептическая обработка каменных, бетонных, кирпичных и деревянных поверхностей биопиреном "Нортекс-Дезинфектор"; 100 м2 обрабатываемой поверхности НР 108%*0.9 от ФОТ; (1680 руб.) СП 55%*0.85 от ФОТ; (808 руб.)	0,491	249,45 50,25	44,74 0,46	154,46	ОЗП=33,46 ЭМ=6,08 ЗПМ=33,46 МАТ=9,57	1685	826	134 8	725	5,94 0,04	2,92 0,02
63	ТЕР15-04-027-05 Приказ Минстроя России от 21.09.15 №675/пр	Шпатлевка стен; 100 м2 окрашиваемой поверхности НР 100%*0.9 от ФОТ; (1246 руб.) СП 49%*0.85 от ФОТ; (576 руб.)	0,175	519,44 114,02	2,93 0,14	402,49	ОЗП=33,46 ЭМ=11,14 ЗПМ=33,46 МАТ=3,88	947	668	6 1	273	11,99 0,01	2,10
64	ТЕР15-04-006-03 Приказ Минстроя России от 21.09.15 №675/пр	Покрытие поверхностей грунтовкой глубокого проникновения: за 1 раз стен; 100 м2 покрытия НР 100%*0.9 от ФОТ; (689 руб.) СП 49%*0.85 от ФОТ; (319 руб.)	0,175	64,37 63,01	1,18 0,14	0,18	ОЗП=33,46 ЭМ=11,86 ЗПМ=33,46 МАТ=25,89	372	369	2 1	1	6,55 0,01	1,15
65	ТССЦ-101-3451 Приказ Минстроя России от 28.02.17 №254/пр	Грунтовка акриловая: ВД-АК-133; т	0,0023	12 153,61		12 153,61	МАТ=4,15	116			116		
66	ТЕР15-06-001-02 Приказ Минстроя России от 21.09.15 №675/пр	Оклейка обоями стен по монолитной штукатурке и бетону: тисненными и плотными; 100 м2 оклеиваемой и обиваемой поверхности НР 100%*0.9 от ФОТ; (4408 руб.) СП 49%*0.85 от ФОТ; (2040 руб.)	0,166	3592,63 425,84	1,18 0,14	3 165,61	ОЗП=33,46 ЭМ=11,86 ЗПМ=33,46 МАТ=4,6	4785	2365	2 1	2418	46,95 0,01	7,79
67	ТЕР15-04-005-09 Приказ Минстроя России от 21.09.15 №675/пр	Окраска поливинилацетатными водоземлюсионными составами высококачественная: по сборным конструкциям стен, подготовленным под окраску; 100 м2 окрашиваемой поверхности НР 100%*0.9 от ФОТ; (4877 руб.) СП 49%*0.85 от ФОТ; (2257 руб.)	0,175	1644,1 446,56	11,96 0,27	1 185,58	ОЗП=33,46 ЭМ=10,92 ЗПМ=33,46 МАТ=3,93	3453	2615	23 2	815	46,42 0,02	8,12
68	ТЕР10-01-059-01 Приказ Минстроя России от 21.09.15 №675/пр	Монтаж декоративного «фальш-камина» из МДФ; 100 шт. изделий НР 108%*0.9 от ФОТ; (424 руб.) СП 55%*0.85 от ФОТ; (204 руб.)	0,01	2505,44 602,7	269,39 23,36	1 633,35	ОЗП=33,46 ЭМ=11,55 ЗПМ=33,46 МАТ=4,99	314	202	31 8	81	75,15 1,73	0,75 0,02



1	2	3	4	5	6	7	8	9	10	11	12	13	14
69	ТЕР15-01-050-04 Приказ Минстроя России от 21.09.15 №675/пр	Монтаж декоративных МДФ обрамлений проемов; 100 м2 облицовки НР 100%*0.9 от ФОТ; (3031 руб.) СП 49%*0.85 от ФОТ; (1403 руб.)	0,0318	2053,38 <u>1528,19</u>	46,33 <u>1,08</u>	478,86	ОЗП=33,46 ЭМ=10,92 ЗПМ=33,46 МАТ=3,4	1694	1626	16 <u>1</u>	52	166,47 <u>0,08</u>	5,29
70	ТССЦ-101-3014 Приказ Минстроя России от 28.02.17 №254/пр	Панели декоративные МДФ размером: 2700x148x7 мм; м2	3,339	69,73		69,73	МАТ=2,39	556			556		
71	ТЕР15-01-050-04 Приказ Минстроя России от 21.09.15 №675/пр	Монтаж декоративных МДФ раскладок на стенах; 100 м2 облицовки НР 100%*0.9 от ФОТ; (4320 руб.) СП 49%*0.85 от ФОТ; (1999 руб.)	0,0453	2053,38 <u>1528,19</u>	46,33 <u>1,08</u>	478,86	ОЗП=33,46 ЭМ=10,92 ЗПМ=33,46 МАТ=3,4	2413	2316	23 <u>2</u>	74	166,47 <u>0,08</u>	7,54
72	ТССЦ-101-3014 Приказ Минстроя России от 28.02.17 №254/пр	Панели декоративные МДФ размером: 2700x148x7 мм; м2	4,757	69,73		69,73	МАТ=2,39	793			793		
73	ТЕРм08-03-591-02 Приказ Минстроя России от 21.09.15 №675/пр	Выключатель: одноклавишный утопленного типа при скрытой проводке; 100 шт. НР 97% от ФОТ; (449 руб.) СП 51% от ФОТ; (236 руб.)	0,03	297,29 <u>255,54</u>	5,78 <u>0,41</u>	35,97	ОЗП=33,46 ЭМ=9,01 ЗПМ=33,46 МАТ=7,14	266	257	2	7	25,76 <u>0,03</u>	0,77
74	ТЕРм08-03-591-09 Приказ Минстроя России от 21.09.15 №675/пр	Розетка штепсельная: утопленного типа при скрытой проводке; 100 шт. НР 97% от ФОТ; (710 руб.) СП 51% от ФОТ; (373 руб.)	0,04	371,42 <u>302,36</u>	5,78 <u>0,41</u>	63,28	ОЗП=33,46 ЭМ=9,01 ЗПМ=33,46 МАТ=7,19	425	405	2 <u>1</u>	18	30,48 <u>0,03</u>	1,22
75	ТССЦ-503-0705 Приказ Минстроя России от 28.02.17 №258/пр	Розетка РС16-126 Б IP44 для скрытой проводки с заземляющими контактами; 100 шт.	0,04	938,00		938,00	МАТ=10,88	408			408		



1	2	3	4	5	6	7	8	9	10	11	12	13	14
76	ТЕР11-01-040-01 Приказ Минстроя России от 21.09.15 №675/пр	Устройство плинтусов потолочных; 100 м плинтуса 133,36 = 1 375,66 - 101 x 12,30 НР 112%*0.9 от ФОТ; (1109 руб.) СП 65%*0.85 от ФОТ; (608 руб.)	0,181	133,36 87,74	2,62	43,00	ОЗП=33,46 ЭМ=10,68 ЗПМ=33,46 МАТ=2,86	559	531	5	23	8,99	1,63
77	ТЕР11-01-034-04 Приказ Минстроя России от 21.09.15 №675/пр	Устройство покрытий: из досок ламинированных замковым способом; 100 м2 покрытия 627,19 = 10 767,52 - 102,5 x 98,93 НР 112%*0.9 от ФОТ; (5563 руб.) СП 65%*0.85 от ФОТ; (3049 руб.)	0,331	627,19 240,73	9,51	376,95	ОЗП=33,46 ЭМ=10,63 ЗПМ=33,46 МАТ=3,17	3095	2666	33	396	25,61	8,48
78	ТССЦ-203-0919 Приказ Минстроя России от 28.02.17 №255/пр	Ламинат "TARKETT LAMIN'ART 832" (32 класс, размер 1292x331 мм (2 декора), 1292x194 мм (4 декора), толщина 8 мм); м2	33,93	126,18		126,18	МАТ=8,22	35192			35192		
79	ТЕР11-01-040-01 Приказ Минстроя России от 21.09.15 №675/пр	Устройство плинтусов поливинилхлоридных: на клею КН-2; 100 м плинтуса НР 112%*0.9 от ФОТ; (1446 руб.) СП 65%*0.85 от ФОТ; (793 руб.)	0,236	1375,66 87,74	2,62	1 285,30	ОЗП=33,46 ЭМ=10,68 ЗПМ=33,46 МАТ=2,86	1567	693	7	867	8,99	2,12
80	ТЕРм08-03-594-08 Приказ Минстроя России от 21.09.15 №675/пр	Светильник отдельно устанавливаемый: на подвесах (штангах) с количеством ламп в светильнике до 4; 100 шт. НР 97% от ФОТ; (1721 руб.) СП 51% от ФОТ; (905 руб.)	0,02	1676,99 1468,16	66,55 4,05	142,28	ОЗП=33,46 ЭМ=9,23 ЗПМ=33,46 МАТ=10,07	1023	982	12 3	29	148 0,3	2,96 0,01
<i>Кладовка-постирочная</i>													
81	ТЕРр57-3-1 Приказ Минстроя России от 21.09.15 №675/пр	Разборка плинтусов деревянных и из пластмассовых материалов; 100 м плинтуса НР 89% от ФОТ; (50 руб.) СП 49% от ФОТ; (27 руб.)	0,031	29,41 29,41			ОЗП=33,46 ЗПМ=33,46	31	31			3,77	0,12
82	ТЕР13-08-006-01 Приказ Минстроя России от 21.09.15 №675/пр	Искусственная сушка основания; 100 м2 поверхности НР 94%*0.9 от ФОТ; (91 руб.) СП 51%*0.85 от ФОТ; (46 руб.)	0,105	47,14 14,5	32,64		ОЗП=33,46 ЭМ=5,53 ЗПМ=33,46	70	51	19		1,70	0,18



1	2	3	4	5	6	7	8	9	10	11	12	13	14
83	ТЕР10-01-092-01 Приказ Минстроя России от 21.09.15 №675/пр	Антисептическая обработка каменных, бетонных, кирпичных и деревянных поверхностей биопиреном "Нортекс-Дезинфектор"; 100 м2 обрабатываемой поверхности НР 108%*0.9 от ФОТ; (363 руб.) СП 55%*0.85 от ФОТ; (174 руб.)	0,105	249,45 50,25	44,74 0,46	154,46	ОЗП=33,46 ЭМ=6,08 ЗПМ=33,46 МАТ=9,57	360	177	29 2	154	5,94 0,04	0,62
84	ТЕР15-04-027-05 Приказ Минстроя России от 21.09.15 №675/пр	Шпатлевка стен; 100 м2 окрашиваемой поверхности НР 100%*0.9 от ФОТ; (583 руб.) СП 49%*0.85 от ФОТ; (270 руб.)	0,082	519,44 114,02	2,93 0,14	402,49	ОЗП=33,46 ЭМ=11,14 ЗПМ=33,46 МАТ=3,88	444	313	3	128	11,99 0,01	0,98
85	ТЕР15-04-006-03 Приказ Минстроя России от 21.09.15 №675/пр	Покрытие поверхностей грунтовкой глубокого проникновения: за 1 раз стен; 100 м2 покрытия НР 100%*0.9 от ФОТ; (323 руб.) СП 49%*0.85 от ФОТ; (150 руб.)	0,082	64,37 63,01	1,18 0,14	0,18	ОЗП=33,46 ЭМ=11,86 ЗПМ=33,46 МАТ=25,89	174	173	1		6,55 0,01	0,54
86	ТССЦ-101-3451 Приказ Минстроя России от 28.02.17 №254/пр	Грунтовка акриловая: ВД-АК-133; т	0,0011	12 153,61		12 153,61	МАТ=4,15	55			55		
87	ТЕР15-04-005-09 Приказ Минстроя России от 21.09.15 №675/пр	Окраска поливинилацетатными водоземлюльсионными составами высококачественная: по сборным конструкциям стен, подготовленным под окраску; 100 м2 окрашиваемой поверхности НР 100%*0.9 от ФОТ; (2285 руб.) СП 49%*0.85 от ФОТ; (1057 руб.)	0,082	1644,1 446,56	11,96 0,27	1 185,58	ОЗП=33,46 ЭМ=10,92 ЗПМ=33,46 МАТ=3,93	1618	1225	11 1	382	46,42 0,02	3,81
88	ТЕР11-01-040-01 Приказ Минстроя России от 21.09.15 №675/пр	Устройство плинтусов поливинилхлоридных: на клею КН-2; 100 м плинтуса НР 112%*0.9 от ФОТ; (192 руб.) СП 65%*0.85 от ФОТ; (105 руб.)	0,031	1375,66 87,74	2,62	1 285,30	ОЗП=33,46 ЭМ=10,68 ЗПМ=33,46 МАТ=2,86	206	91	1	114	8,99	0,28
<i>Мусор</i>													
89	ТЕРр69-15-1 Приказ Минстроя России от 21.09.15 №675/пр	Затаривание строительного мусора в мешки; 1 т НР 92% от ФОТ; (1437 руб.) СП 44% от ФОТ; (687 руб.)	3,5	24,61 7,41		17,20	ОЗП=33,46 ЗПМ=33,46 МАТ=6,73	1273	868		405	1,03	3,61



1	2	3	4	5	6	7	8	9	10	11	12	13	14
90	ТССЦпг-01-01-01-041 Приказ Минстроя России от 28.02.17 №261/пр	Погрузочные работы при автомобильных перевозках: мусора строительного с погрузкой вручную; 1 т груза НР 0% от руб.) СП 0% от	3,5	42,98	42,98		ЭМ=14,54 МАТ=14,54	2187		2187			
91	ТССЦпг-03-21-01-015 Приказ Минстроя России от 28.02.17 №261/пр	Перевозка грузов автомобилями-самосвалами грузоподъемностью 10 т, работающих вне карьера, на расстояние: до 15 км: I класс груза; 1 т груза НР 0% от руб.) СП 0% от	3,5	13,38	13,38		ЭМ=8,96 МАТ=8,96	420		420			
Итого прямые затраты по смете в текущих ценах								149065	66011	6031	77023		219,83
Итого прямые затраты по смете с учетом коэффициентов к итогам								217208	130659	9526	77023		434,1
В том числе, справочно:										1635			4,4
Приказ от 04.08.2020 № 421/пр п.586 При применении сметных норм, включенных в сборники ГЭСН (ФЕР, ТЕР), аналогичных технологическим процессам в новом строительстве, в том числе по возведению новых конструктивных элементов ОЗП=1,15; ЭМ=1,25; ЗПМ=1,25; ТЗ=1,15; ТЗМ=1,25 (Поз. 12-13, 10, 34, 61, 82, 11, 35, 43, 62, 68, 83, 14-24, 47-50, 76-79, 88, 25, 36-42, 63-67, 69-72, 84-87)								6993	6575	416			21,312
Приказ от 04.08.2020 № 421/пр прил.10 табл.3 п.9 Производство ремонтно-строительных работ осуществляется в жилых зданиях без расселения ОЗП=1,5; ЭМ=1,5; ЗПМ=1,5; ТЗ=1,5; ТЗМ=1,5 (Поз. 1, 3-5, 7, 26-27, 30, 52-53, 55, 81, 2, 33, 60, 6, 8-9, 12-13, 10, 34, 61, 82, 11, 35, 43, 62, 68, 83, 59, 14-24, 47-50, 76-79, 88, 25, 36-42, 63-67, 69-72, 84-87, 31, 56, 58, 28, 89, 29, 32, 54, 57, 44-46, 51, 73-75, 80)								38220	36294	1921			120,57
Приказ от 04.08.2020 № 421/пр прил.10 табл.3 п.5 Производство работ осуществляется в охранной зоне действующей воздушной линии электропередачи, вблизи объектов, находящихся под напряжением, внутри объектов капитального строительства, внутренняя проводка в которых не обесточена, если это приведет к ограничению действий рабочих в соответствии с требованиями техники безопасности ОЗП=1,2; ЭМ=1,2; ЗПМ=1,2; ТЗ=1,2; ТЗМ=1,2 (Поз. 1, 3-5, 7, 26-27, 30, 52-53, 55, 81, 2, 33, 60, 6, 8-9, 12-13, 10, 34, 61, 82, 11, 35, 43, 62, 68, 83, 59, 14-24, 47-50, 76-79, 88, 25, 36-42, 63-67, 69-72, 84-87, 31, 56, 58, 28, 89, 29, 32, 54, 57, 44-46, 51, 73-75, 80)								22930	21777	1153			72,352
Накладные расходы								124788					
Сметная прибыль								62658					
Итого по смете:													
Итого Строительные работы								386490					412,44
Итого Монтажные работы								18164					21,66
Итого								404654					434,1
В том числе:													8,54
Материалы								77023					
Машины и механизмы								9526					
ФОТ								133848					
Накладные расходы								124788					
Сметная прибыль								62658					
НДС 20%								80931					



1	2	3	4	5	6	7	8	9	10	11	12	13	14	
ВСЕГО по смете								485585						434,1
														8,54

Составил: эксперт ООО "ТехСтройЭкспертиза" Калинин Н.В.

[должность, подпись (инициалы, фамилия)]

Проверил: Эксперт ООО "ТехСтройЭкспертиза" Тебуев М.В.

[должность, подпись (инициалы, фамилия)]

