

ЭКСПЕРТНОЕ ЗАКЛЮЧЕНИЕ

по результатам проведенной строительно-технической экспертизы с целью установления стоимости выполнения отделочных работ, включая стоимость материалов, предусмотренных Приложением №5 к Договору № _____ участия в долевом строительстве от _____ 2016г., на объекте (квартира), расположенном по адресу: _____, в районе 4км автомобильной дороги _____, на земельном участке с кадастровым номером _____, на 8 этаже многоквартирного жилого дома № 3, корпус 2, строительный номер по проекту _____.

ДОГОВОР: № _____ от _____ 2023г.

[Посмотреть другие примеры](#)



[Определить стоимость и сроки On-line](#)



Москва, 2023 г.



ОБЩЕСТВО С ОГРАНИЧЕННОЙ ОТВЕТСТВЕННОСТЬЮ
«Техническая строительная экспертиза»

Телефон: (495) 641-70-69 / (499) 340-34-73

Email: manager@tse-expert.ru; tse.expert

Утверждаю:
Генеральный директор
ООО «ТехСтройЭкспертиза»

_____ В. А. Гезь

_____ 2023 г.

1. ВВОДНАЯ ЧАСТЬ

Заказчик: _____

Исполнитель: ООО «ТехСтройЭкспертиза».

Договор: № _____ от _____ 2023 г.

Адрес объекта: _____, в
районе 4км автомобильной дороги _____, на земельном участке с
кадастровым номером _____, на 8 этаже многоквартирного жилого
дома _____, строительный номер по проекту _____.

Экспертизу объекта проводил эксперт ООО «ТехСтройЭкспертиза» Тебуев
М.В. и эксперт ООО «ТехСтройЭкспертиза» Калинин Н.В.

Цель проведения экспертизы: установление стоимости выполнения
отделочных работ, включая стоимость материалов, предусмотренных





Приложением №5 к Договору № _____ участия в долевом строительстве от _____ 2016г.

При разработке экспертного заключения использовались следующие нормативные документы:

- СП 71.13330.2017 Изоляционные и отделочные покрытия.
Актуализированная редакция СНиП 3.04.01-87;
- СП 70.13330.2012 Несущие и ограждающие конструкции.
Актуализированная редакция СНиП 3.03.01-87 (с Изменениями N 1, 3, 4);
- СП 435.1325800.2018 Конструкции бетонные и железобетонные монолитные. Правила производства и приемки работ;
- СП 63.13330.2018 Бетонные и железобетонные конструкции. Основные положения. СНиП 52-01-2003 (с Изменением N 1);
- Федеральные закон Технический регламент о безопасности зданий и сооружений от 30.12.2009 N 384-ФЗ;
- СП 54.13330.2022 Здания жилые многоквартирные. Актуализированная редакция СНиП 31-01-2003;
- ГОСТ 475-2016 Блоки дверные деревянные и комбинированные. Общие технические условия.;
- ГОСТ 30673-2013 Профили поливинилхлоридные для оконных и дверных блоков. Технические условия.

Документы представленные для проведения экспертизы:

- Договор № _____ участия в долевом строительстве от _____ 2016г. (в электронном виде на 20 листах в формате pdf).

Общие положения:

Основанием для проведения экспертизы является Договор № _____ от _____ 2023 г.



Экспертиза проведена с использованием методик, указанных в ГОСТ 31937-2011 «Здания и сооружения. Правила обследования и мониторинга технического состояния».

2. ИССЛЕДОВАТЕЛЬСКАЯ ЧАСТЬ

2.1. В состав проведенной экспертизы определена стоимость выполнения отделочных работ в помещениях квартиры, расположенной по адресу:

_____, в районе 4км автомобильной дороги _____, на земельном участке с кадастровым номером 50:21:0030210:1000, на 8 этаже многоквартирного жилого дома _____, строительный номер по проекту _____.

При определении стоимости выполнения отделочных работ в помещениях квартиры, учитывался только тот перечень работ и материалов, который указан в Приложении № 5 к Договору участия в долевом строительстве № _____ от _____ 2016г.

В виду невозможности проведения натурной экспертизы на объекте, объемы отделочных работ определялись на основании данных имеющихся в Договоре участия в долевом строительстве № _____ от _____ 2016г., включая Приложение № 2, а также Приложение № 3 к данному договору.

Стоимость выполнения отделочных работ в помещениях квартиры определялись в ценах на III квартал 2023г.

2.1.1. На основании сведений, указанных в Договоре участия в долевом строительстве № _____ от _____ 2016г. (далее – Договор долевого участия), определены общие данные квартиры, расположенной по адресу:

_____, в районе 4км автомобильной дороги _____, на земельном участке с кадастровым номером _____, на 8 этаже многоквартирного

жилого дома _____, строительный номер по проекту _____ (далее – помещения квартиры).

Нумерация помещений в заключении соответствует нумерации помещений указанной в Приложении № 3 к Договору долевого участия.

Приложение № 3 к Договору долевого участия представлено в данном заключении в Приложении 1.

Общие данные по квартире

Количество комнат в квартире	3 комнаты
Высота помещений от пола до потолка	не менее 3 м.
Общая площадь квартиры	74,9 кв.м.
Жилая площадь квартиры	42,9 кв.м.
Помещение № 1 - жилая комната	18,1 кв.м.
Помещение № 2 - жилая комната	12,3 кв.м.
Помещение № 3 – жилая комната	11,9 кв.м.
Помещение № 4 - кухня	12,0 кв.м.
Помещение № 5 - коридор	7,2 кв.м.
Помещение № 6 - коридор	3,5 кв.м.
Помещение № 7 - кладовая	3,4 кв.м.
Помещение № 8 - ванная	5,1 кв.м.
Помещение № 9 - санузел	1,4 кв.м.

Кроме того, для целей проведения экспертизы, приняты следующие параметры, отсутствующие в Договоре долевого участия, но необходимые для определения объема и стоимости работ по устройству внутренних отделочных покрытия в квартире:

- внутренние межкомнатные двери – 4 шт., 800х2000мм;
- входная дверь – 1 шт., металлическая 1000х2000мм;
- дверь в ванную – 1 шт., 600х2000мм;

- дверь в туалет - 1 шт., 600х2000мм;
- дверь в кладовую - 1 шт., 600х2000мм;
- дверь на балкон на кухне (Помещение № 4) – 1 шт., дверь 600х2000мм, окно 600х1600мм.;
- дверь на балкон в комнате (Помещение № 3) - 1 шт., дверь 600х2000мм, окно 600х1600мм.;
- окно в комнате (Помещение № 4) – 900х1600мм.;
- окно в комнате (Помещение № 3) – 900х1600мм.;
- окно в комнате (Помещение № 1) - 1 шт., 1600х1600мм.;
- окно в комнате (Помещение № 2) - 1 шт., 1600х1600мм.;
- окно в кладовой (Помещение № 7) - 1 шт., 1500х1600мм.

Указанные выше габариты оконных и дверных конструкций приняты исходя из опыта проведения экспертиз.

2.1.2. На основании данных, полученных в ходе проведения экспертизы, а также на основании данных, полученных в ходе исследования Договора долевого участия, определен состав, перечень и объемы работ по устройству отделочных покрытий в помещениях квартиры. Перечень работ и используемых материалов соответствует, преимущественно, перечню указанному в Приложении № 5 к Договору долевого участия. При этом, при определении перечня, объемов и стоимости выполнения отделочных работ, добавлены работы и материалы, которые являются обязательными, по технологии выполнения работ, но отсутствуют в Приложении № 5 к Договору долевого участия.

Приложение № 5 к Договору долевого участия представлено в данном заключении в Приложении 1.

Перечень и объемы работ по устройству отделочных покрытий в помещениях квартиры представлены в Таблице 1.



Наименование и нумерация помещений приняты в соответствии с Приложением № 3 к Договору долевого участия.

Приложение № 3 к Договору долевого участия представлены в данном заключении в Приложении 1.

Таблица 1

№ п.п.	Наименование работ	Ед. изм.	Количество
<u>Помещение № 1 - жилая комната</u>			
Полы			
1	Выравнивание основания ЦПС (цементно-песчаной стяжкой), толщиной 50мм	кв.м.	18,1
2	Устройство подложки под ламинат синтетической, из вспененного полиэтилена, толщиной 2мм	кв.м.	19,9
3	Укладка ламината: - ламинат Клен Curly, класс 32	кв.м.	18,1
4	Монтаж плинтусов напольных ПВХ с кабель-каналами под цвет пола	п.м.	16,26
Стены			
5	Выравнивание стен гипсовой штукатуркой	кв.м.	47,02
6	Шпаклевка стен	кв.м.	47,02
7	Очистка основания	кв.м.	47,02
8	Грунтовка стен	кв.м.	47,02
9	Оклейка стен виниловыми обоями светлых тонов	кв.м.	47,02
Откосы			
10	Выравнивание откосов гипсовой штукатуркой	кв.м.	1,92





11	Шпаклевка откосов	кв.м.	1,92
12	Очистка основания	кв.м.	1,92
13	Грунтовка основания	кв.м.	1,92
14	Окраска откосов водоэмульсионным окрасочным составом в 2 слоя	кв.м.	1,92
Потолок			
15	Выравнивание потолка гипсовой штукатуркой	кв.м.	18,1
16	Шпаклевка потолка	кв.м.	18,1
17	Очистка основания	кв.м.	18,1
18	Грунтовка потолка	кв.м.	18,1
19	Монтаж потолочного ПВХ плинтуса	п.м.	17,06
20	Окраска потолка и потолочных плинтусов водоэмульсионным окрасочным составом в 2 слоя	кв.м.	18,3
<u>Помещение № 2 - жилая комната</u>			
Полы			
21	Выравнивание основания ЦПС (цементно-песчаной стяжкой), толщиной 50мм	кв.м.	12,3
22	Устройство подложки под ламинат синтетической, из вспененного полиэтилена, толщиной 2мм	кв.м.	13,5
23	Укладка ламината: - ламинат Клен Curly, класс 32	кв.м.	12,3
24	Монтаж плинтусов напольных ПВХ с кабель-каналами под цвет пола	п.м.	13,4
Стены			
25	Выравнивание стен гипсовой штукатуркой	кв.м.	38,44





26	Шпаклевка стен	кв.м.	38,44
27	Очистка основания	кв.м.	38,44
28	Грунтовка стен	кв.м.	38,44
29	Оклейка стен виниловыми обоями светлых тонов	кв.м.	38,44
Откосы			
30	Выравнивание откосов гипсовой штукатуркой	кв.м.	1,92
31	Шпаклевка откосов	кв.м.	1,92
32	Очистка основания	кв.м.	1,92
33	Грунтовка основания	кв.м.	1,92
34	Окраска откосов водоэмульсионным окрасочным составом в 2 слоя	кв.м.	1,92
Потолок			
35	Выравнивание потолка гипсовой штукатуркой	кв.м.	12,3
36	Шпаклевка потолка	кв.м.	12,3
37	Очистка основания	кв.м.	12,3
38	Грунтовка потолка	кв.м.	12,3
39	Монтаж потолочного ПВХ плинтуса	п.м.	14,16
40	Окраска потолка и потолочных плинтусов водоэмульсионным окрасочным составом в 2 слоя	кв.м.	12,44
<u>Помещение № 3 - жилая комната</u>			
Полы			
41	Выравнивание основания ЦПС (цементно-песчаной стяжкой), толщиной 50мм	кв.м.	11,92
42	Устройство подложки под ламинат	кв.м.	13,09





	синтетической, из вспененного полиэтилена, толщиной 2мм		
43	Укладка ламината: - ламинат Клен Curly, класс 32	кв.м.	11,92
44	Монтаж плинтусов напольных ПВХ с кабель-каналами под цвет пола	п.м.	13,11
Стены			
45	Выравнивание стен гипсовой штукатуркой	кв.м.	37,88
46	Шпаклевка стен	кв.м.	37,88
47	Очистка основания	кв.м.	37,88
48	Грунтовка стен	кв.м.	37,88
49	Оклейка стен виниловыми обоями светлых тонов	кв.м.	37,88
Откосы			
50	Выравнивание откосов гипсовой штукатуркой	кв.м.	1,5
51	Шпаклевка откосов	кв.м.	1,5
52	Очистка основания	кв.м.	1,5
53	Грунтовка основания	кв.м.	1,5
54	Окраска откосов водоэмульсионным окрасочным составом в 2 слоя	кв.м.	1,5
Потолок			
55	Выравнивание потолка гипсовой штукатуркой	кв.м.	11,9
56	Шпаклевка потолка	кв.м.	11,9
57	Очистка основания	кв.м.	11,9
58	Грунтовка потолка	кв.м.	11,9
59	Монтаж потолочного ПВХ плинтуса	п.м.	13,96





60	Окраска потолка водоэмульсионным окрасочным составом в 2 слоя	кв.м.	12,04
<u>Помещение № 4 - кухня</u>			
Полы			
61	Выравнивание основания ЦПС (цементно-песчаной стяжкой), толщиной 50мм	кв.м.	12,0
62	Устройство подложки под ламинат синтетической, из вспененного полиэтилена, толщиной 2мм	кв.м.	13,2
63	Укладка ламината: - ламинат Клен Curly, класс 32	кв.м.	12,0
64	Монтаж плинтусов напольных ПВХ с кабель-каналами под цвет пола	п.м.	13,2
Стены			
65	Выравнивание стен гипсовой штукатуркой	кв.м.	38,0
66	Шпаклевка стен	кв.м.	38,0
67	Очистка основания	кв.м.	38,0
68	Грунтовка стен	кв.м.	38,0
69	Оклейка стен виниловыми обоями светлых тонов	кв.м.	38,0
Откосы			
70	Выравнивание откосов гипсовой штукатуркой	кв.м.	1,5
71	Шпаклевка откосов	кв.м.	1,5
72	Очистка основания	кв.м.	1,5
73	Грунтовка основания	кв.м.	1,5
74	Окраска откосов водоэмульсионным окрасочным составом в 2 слоя	кв.м.	1,5





75	Монтаж вентиляционной решетки 150x200мм	шт.	1
Потолок			
76	Выравнивание потолка гипсовой штукатуркой	кв.м.	12,0
77	Шпаклевка потолка	кв.м.	12,0
78	Очистка основания	кв.м.	12,0
79	Грунтовка потолка	кв.м.	12,0
80	Монтаж потолочного ПВХ плинтуса	п.м.	14,0
81	Окраска потолка водоэмульсионным окрасочным составом в 2 слоя	кв.м.	12,14
<u>Помещение № 5 - коридор</u>			
Полы			
82	Выравнивание основания ЦПС (цементно- песчаной стяжкой), толщиной 50мм	кв.м.	7,2
83	Устройство подложки под ламинат синтетической, из вспененного полиэтилена, толщиной 2мм	кв.м.	7,92
84	Укладка ламината: - ламинат Клен Curly, класс 32	кв.м.	7,2
85	Монтаж плинтусов напольных ПВХ с кабель-каналами под цвет пола	п.м.	6,2
Стены			
86	Выравнивание стен гипсовой штукатуркой	кв.м.	22,4
87	Шпаклевка стен	кв.м.	22,4
88	Очистка основания	кв.м.	22,4
89	Грунтовка стен	кв.м.	22,4
90	Оклейка стен виниловыми обоями	кв.м.	22,4





	СВЕТЛЫХ ТОНОВ		
Откосы			
91	Выравнивание откосов гипсовой штукатуркой	кв.м.	2,31
92	Шпаклевка откосов	кв.м.	2,31
93	Очистка основания	кв.м.	2,31
94	Грунтовка основания	кв.м.	2,31
95	Окраска откосов водоэмульсионным окрасочным составом в 2 слоя	кв.м.	2,31
Потолок			
96	Выравнивание потолка гипсовой штукатуркой	кв.м.	7,2
97	Шпаклевка потолка	кв.м.	7,2
98	Очистка основания	кв.м.	7,2
99	Грунтовка потолка	кв.м.	7,2
100	Монтаж потолочного ПВХ плинтуса	п.м.	10,8
101	Окраска потолка водоэмульсионным окрасочным составом в 2 слоя	кв.м.	7,29
<u>Помещение № 6 - коридор</u>			
Полы			
102	Выравнивание основания ЦПС (цементно-песчаной стяжкой), толщиной 50мм	кв.м.	3,5
103	Устройство подложки под ламинат синтетической, из вспененного полиэтилена, толщиной 2мм	кв.м.	3,85
104	Укладка ламината: - ламинат Клен Curly, класс 32	кв.м.	3,5
105	Монтаж плинтусов напольных ПВХ с	п.м.	4,5





	кабель-каналами под цвет пола		
Стены			
106	Выравнивание стен гипсовой штукатуркой	кв.м.	15,7
107	Шпаклевка стен	кв.м.	15,7
108	Очистка основания	кв.м.	15,7
109	Грунтовка стен	кв.м.	15,7
110	Оклейка стен виниловыми обоями светлых тонов	кв.м.	15,7
Потолок			
111	Выравнивание потолка гипсовой штукатуркой	кв.м.	3,5
112	Шпаклевка потолка	кв.м.	3,5
113	Очистка основания	кв.м.	3,5
114	Грунтовка потолка	кв.м.	3,5
115	Монтаж потолочного ПВХ плинтуса	п.м.	6,7
116	Окраска потолка водоэмульсионным окрасочным составом в 2 слоя	кв.м.	3,5
<u>Помещение № 7 - кладовая</u>			
Полы			
117	Выравнивание основания ЦПС (цементно-песчаной стяжкой), толщиной 50мм	кв.м.	3,4
118	Устройство подложки под ламинат синтетической, из вспененного полиэтилена, толщиной 2мм	кв.м.	3,74
119	Укладка ламината: - ламинат Клен Curly, класс 32	кв.м.	3,4
120	Монтаж плинтусов напольных ПВХ с кабель-каналами под цвет пола	п.м.	6,8





Стены			
121	Выравнивание стен гипсовой штукатуркой	кв.м.	18,6
122	Шпаклевка стен	кв.м.	18,6
123	Очистка основания	кв.м.	18,6
124	Грунтовка стен	кв.м.	18,6
125	Оклейка стен виниловыми обоями светлых тонов	кв.м.	18,6
Потолок			
126	Выравнивание потолка гипсовой штукатуркой	кв.м.	3,4
127	Шпаклевка потолка	кв.м.	3,4
128	Очистка основания	кв.м.	3,4
129	Грунтовка потолка	кв.м.	3,4
130	Монтаж потолочного ПВХ плинтуса	п.м.	7,4
131	Окраска потолка водоэмульсионным окрасочным составом в 2 слоя	кв.м.	3,44
Помещение № 8 - ванная			
Полы			
132	Выравнивание основания ЦПС (цементно-песчаной стяжкой), толщиной 50мм	кв.м.	5,1
133	Облицовка полов керамической плиткой	кв.м.	4,2
Стены			
134	Выравнивание стен гипсовой штукатуркой	кв.м.	26,1
135	Облицовка стен керамической плиткой на высоту от пола 1,8м	кв.м.	13,1
136	Шпаклевка стен	кв.м.	11,9
137	Очистка основания	кв.м.	11,9
138	Грунтовка стен	кв.м.	11,9





139	Окраска стен водоэмульсионными окрасочными составами на высоту от 1,8м до потолка	кв.м.	11,9
Откосы			
140	Выравнивание откосов гипсовой штукатуркой	кв.м.	0,3
141	Шпаклевка откосов	кв.м.	0,3
142	Очистка основания	кв.м.	0,3
143	Грунтовка основания	кв.м.	0,3
144	Окраска откосов водоэмульсионным окрасочным составом в 2 слоя	кв.м.	0,3
Потолок			
145	Выравнивание потолка гипсовой штукатуркой	кв.м.	5,1
146	Шпаклевка потолка	кв.м.	5,1
147	Очистка основания	кв.м.	5,1
148	Грунтовка потолка	кв.м.	5,1
149	Окраска потолка водоэмульсионным окрасочным составом в 2 слоя	кв.м.	5,1
150	Монтаж ванной: - ванная стальная, длиной 1,6м - подводка из полипропиленовых водопроводных труб, диам. 25мм - колено 90° для полипропиленовых водопроводных труб диам. 25мм - муфта полипропиленовая, диам. 25мм - кран шаровый для полипропиленовых водопроводных труб диам. 25мм	шт. м.п. шт. шт. шт.	1 3,5 8 2 2





	- подводка канализационная, из ПВХ труб, диам. 50мм	м.п.	1,5
	- смеситель	шт.	1
	- сифон для ванной, пластиковый	шт.	1
151	Монтаж унитаза: - унитаз керамический с сливным бочком и устройством для слива - гибкая подводка, длиной 500мм - подводка канализационная, из ПВХ труб, диам. 100мм - колено 90° для ПВХ канализационных труб диам. 100мм	шт. шт. м.п. шт.	1 1 0,5 1
152	Монтаж раковины: - раковина керамическая - смеситель - гибкая подводка, длиной 500мм - подводка из полипропиленовых водопроводных труб, диам. 25мм - колено 90° для полипропиленовых водопроводных труб диам. 25мм - муфта полипропиленовая, диам. 25мм - кран шаровый для полипропиленовых водопроводных труб диам. 25мм - сифон для раковины, пластиковый	шт. шт. шт. м.п. шт. шт. шт. шт.	1 1 2 3,5 8 2 2 1
153	Монтаж вентиляционной решетки 150x200мм	шт.	1
<u>Помещение № 9 - санузел</u>			
Полы			
154	Выравнивание основания ЦПС (цементно-	кв.м.	1,4





	песчаной стяжкой), толщиной 50мм		
155	Облицовка полов керамической плиткой	кв.м.	1,4
Стены			
156	Выравнивание стен гипсовой штукатуркой	кв.м.	13,2
157	Облицовка стен керамической плиткой на высоту от пола 1,8м	кв.м.	7,52
158	Шпаклевка стен	кв.м.	5,64
159	Очистка основания	кв.м.	5,64
160	Грунтовка стен	кв.м.	5,64
161	Окраска стен водоэмульсионными окрасочными составами на высоту от 1,8м до потолка	кв.м.	5,64
Потолок			
162	Выравнивание потолка гипсовой штукатуркой	кв.м.	1,4
163	Шпаклевка потолка	кв.м.	1,4
164	Очистка основания	кв.м.	1,4
165	Грунтовка потолка	кв.м.	1,4
166	Окраска потолка водоэмульсионным окрасочным составом в 2 слоя	кв.м.	1,4
167	Монтаж унитаза: - унитаз с сливным бочком и устройством для слива - гибкая подводка, длиной 500мм - подводка канализационная, из ПВХ труб, диам. 100мм - колено 90° для ПВХ канализационных труб диам. 100мм	шт. шт. м.п. шт.	1 1 0,5 1





168	Монтаж вентиляционной решетки 150x200мм	шт.	1
По квартире в целом			
169	Монтаж дверей внутриквартирных: - двери оргалитовые, с сотовым заполнителем, шпонированные, 800x2000м	шт.	4
	- двери оргалитовые, с сотовым заполнителем, шпонированные, 600x2000м	шт.	3
	- врезка дверных ручек	шт.	7
	- врезка замков с барашками	шт.	7
170	Монтаж подоконных досок: - подоконная ПВХ доска 1,6x0,4мм	шт.	2
	- подоконная ПВХ доска 1,5x0,4мм	шт.	1
	- подоконная ПВХ доска 0,75x0,4мм	шт.	4
171	Монтаж розеток	шт.	14
172	Монтаж выключателей	шт.	9

На основании установленных объемов определена стоимость работ и материалов по устройству внутренней отделки в помещениях квартиры, составляющая **1 360 702,00 руб.**

Смета представлена в Приложении 2 к данному заключению.



3. ЗАКЛЮЧЕНИЕ

Целью проведения экспертизы является установление стоимости выполнения отделочных работ, включая стоимость материалов, предусмотренных Приложением №5 к Договору № _____ участия в долевом строительстве от _____ 2016г., на объекте (квартира), расположенном по адресу: _____, в районе 4км автомобильной дороги _____, на земельном участке с кадастровым номером _____, на 8 этаже многоквартирного жилого дома _____, строительный номер по проекту _____.

В результате проведенной экспертизы установлена стоимость работ и материалов по устройству внутренней отделки в помещениях квартиры, составляющая **1 360 702,00 руб.**

Перечень и объемы работ по устройству отделочных покрытий представлены в Таблице 1 данного заключения.

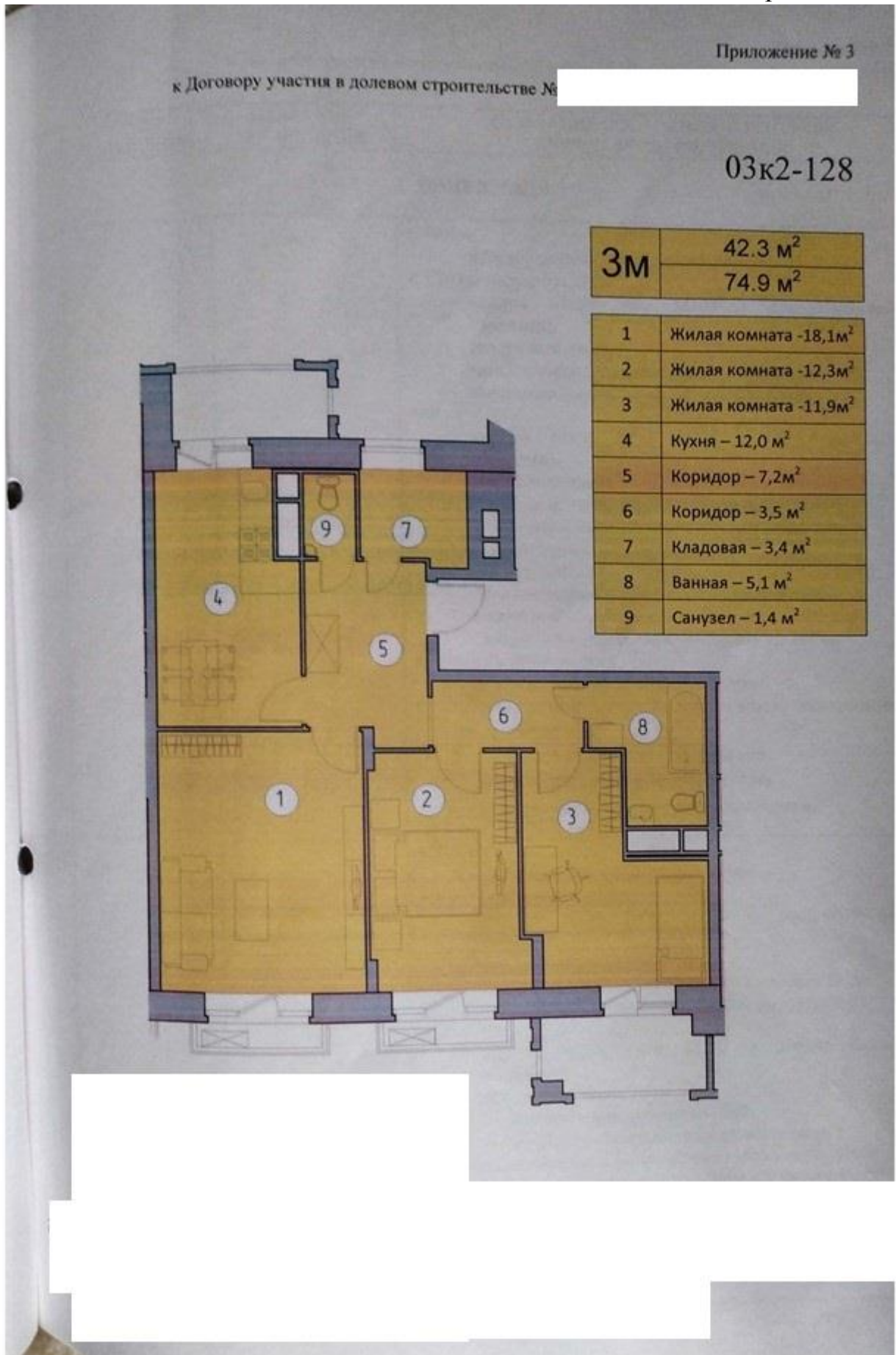
Смета представлена в Приложении 2 к данному заключению.

Эксперт ООО «ТехСтройЭкспертиза»

_____ Тебурев М.В.

ПРИЛОЖЕНИЯ:

- Приложение 1 – Приложение № 3 и Приложение № 5 к Договору долевого участия на 5-и (пяти) листах;
- Приложение 2 – ЛОКАЛЬНЫЙ СМЕТНЫЙ РАСЧЕТ № 1 на 34-х (тридцати четырех) листах.



к Договору участия в долевом строительстве № [redacted] Приложение № 5
Перечень работ и материалов по Отделке Квартиры класса Стандарт

№ П/Л	НОМЕР ПОМЕЩЕНИЯ	НАЗВАНИЕ ПОМЕЩЕНИЯ	ОПИСАНИЕ СОСТОЯНИЯ, В КОТОРОМ ПЕРЕДАЕТСЯ ПОМЕЩЕНИЕ
1	1	Жилая комната	1. ПОМЕЩЕНИЯ <ul style="list-style-type: none">• Полы<ul style="list-style-type: none">- Выравнивающая ЦПС, подложка, ламинат (Клен Curly, класс -32)..- Плинтус напольный ПВХ с кабель-каналом под цвет пола• Наружные и внутренние (межквартирные) стены:<ul style="list-style-type: none">- Выравнивание и шпатлевка, оклейка обоями (виниловые светлых тонов)• Межкомнатные перегородки (стены):<ul style="list-style-type: none">- Стены из гипсовых пазогребневых блоков (или аналогичным материалом)- Выравнивание и шпатлевка, оклейка обоями (виниловые светлых тонов)• Потолки (перекрытия):<ul style="list-style-type: none">- Выравнивание и шпатлевка, окрашивание водоэмульсионным составом, установка потолочного плинтуса• Окна;<ul style="list-style-type: none">- Окраска откосов, установка подоконной доски• Двери межкомнатные глухие ламинированные (бежевый цвет)<ul style="list-style-type: none">- Дверная коробка, полотно, наличники дверей-деревянные. Оборудуются ручками
2	2	Жилая комната	<ul style="list-style-type: none">• Полы<ul style="list-style-type: none">- Выравнивающая ЦПС, подложка, ламинат (Клен Curly, класс -32)..- Плинтус напольный ПВХ с кабель-каналом под цвет пола• Наружные и внутренние (межквартирные) стены:<ul style="list-style-type: none">- Выравнивание и шпатлевка, оклейка обоями (виниловые светлых тонов)• Межкомнатные перегородки (стены):<ul style="list-style-type: none">- Стены из гипсовых пазогребневых блоков (или аналогичным материалом)- Выравнивание и шпатлевка, оклейка обоями (виниловые светлых тонов)• Потолки (перекрытия):<ul style="list-style-type: none">- Выравнивание и шпатлевка, окрашивание водоэмульсионным составом, установка потолочного плинтуса• Окна;<ul style="list-style-type: none">- Окраска откосов, установка подоконной доски• Двери межкомнатные глухие ламинированные (бежевый цвет)<ul style="list-style-type: none">- Дверная коробка, полотно, наличники дверей-деревянные. Оборудуются ручками

3	3	Жилая комната	<ul style="list-style-type: none"> • Полы <ul style="list-style-type: none"> - Выравнивающая ЦПС, подложка, ламинат (Клен Curly, класс -32).. - Плинтус напольный ПВХ с кабель-каналом под цвет пола • Наружные и внутренние (межквартирные) стены: <ul style="list-style-type: none"> - Выравнивание и шпатлевка, оклейка обоями (виниловые светлых тонов) • Межкомнатные перегородки (стены): <ul style="list-style-type: none"> - Стены из гипсовых пазогребневых блоков (или аналогичным материалом) - Выравнивание и шпатлевка, оклейка обоями (виниловые светлых тонов) • Потолки (перекрытия): <ul style="list-style-type: none"> - Выравнивание и шпатлевка, окрашивание водоземлюсионным составом, установка потолочного плинтуса • Окна; <ul style="list-style-type: none"> - Окраска откосов, установка подоконной доски • Двери межкомнатные глухие ламинированные (бежевый цвет) <ul style="list-style-type: none"> - Дверная коробка, полотно, наличники дверей-деревянные. Оборудуются ручками
4	4	Кухня	<ul style="list-style-type: none"> • Полы <ul style="list-style-type: none"> - Выравнивающая ЦПС, подложка, ламинат (Клен Curly, класс -32).. - Плинтус напольный ПВХ с кабель-каналом под цвет пола • Наружные и внутренние (межквартирные) стены: <ul style="list-style-type: none"> - Выравнивание и шпатлевка, оклейка обоями (виниловые светлых тонов) • Межкомнатные перегородки (стены): <ul style="list-style-type: none"> - Стены из гипсовых пазогребневых блоков (или аналогичным материалом) - Выравнивание и шпатлевка, оклейка обоями (виниловые светлых тонов) • Потолки (перекрытия): <ul style="list-style-type: none"> - Выравнивание и шпатлевка, окрашивание водоземлюсионным составом, установка потолочного плинтуса • Окна; <ul style="list-style-type: none"> - Окраска откосов, установка подоконной доски • Двери межкомнатные глухие ламинированные (бежевый цвет) <ul style="list-style-type: none"> - Дверная коробка, полотно, наличники дверей-деревянные. Оборудуются ручками
5	5	Коридор	<ul style="list-style-type: none"> • Полы <ul style="list-style-type: none"> - Выравнивающая ЦПС, подложка, ламинат (Клен Curly, класс -32).. - Плинтус напольный ПВХ с кабель-каналом • Наружные и внутренние (межквартирные) стены: <ul style="list-style-type: none"> - Выравнивание и шпатлевка, оклейка обоями (виниловые светлых тонов) • Межкомнатные перегородки (стены): <ul style="list-style-type: none"> - Стены из гипсовых пазогребневых блоков (или аналогичным материалом) - Выравнивание и шпатлевка, оклейка обоями

			<p>(виниловые светлых тонов)</p> <ul style="list-style-type: none"> • Потолки (перекрытия): <ul style="list-style-type: none"> - Выравнивание и шпатлевка, окрашивание водоземлемым составом, установка потолочного плинтуса • Двери межкомнатные глухие ламинированные (бежевый цвет) <ul style="list-style-type: none"> - Дверная коробка, полотно, наличники дверей-деревянные. Оборудуются ручками • Дверь наружная (входная): <ul style="list-style-type: none"> - Деревянная (темно-коричневая)
6	6	Коридор	<ul style="list-style-type: none"> • Полы <ul style="list-style-type: none"> - Выравнивающая ЦПС, подложка, ламинат (Клен Curly, класс -32).. - Плинтус напольный ПВХ с кабель-каналом • Наружные и внутренние (межквартирные) стены: <ul style="list-style-type: none"> - Выравнивание и шпатлевка, оклейка обоями (виниловые светлых тонов) • Межкомнатные перегородки (стены): <ul style="list-style-type: none"> - Стены из гипсовых пазогребневых блоков (или аналогичным материалом) - Выравнивание и шпатлевка, оклейка обоями (виниловые светлых тонов) • Потолки (перекрытия): <ul style="list-style-type: none"> - Выравнивание и шпатлевка, окрашивание водоземлемым составом, установка потолочного плинтуса • Двери межкомнатные глухие ламинированные (бежевый цвет) <ul style="list-style-type: none"> - Дверная коробка, полотно, наличники дверей-деревянные. Оборудуются ручками
7	7	Кладовая	<ul style="list-style-type: none"> • Полы <ul style="list-style-type: none"> - Выравнивающая ЦПС, подложка, ламинат (Клен Curly, класс -32).. - Плинтус напольный ПВХ с кабель-каналом под цвет пола • Наружные и внутренние (межквартирные) стены: <ul style="list-style-type: none"> - Выравнивание и шпатлевка, оклейка обоями (виниловые светлых тонов) • Межкомнатные перегородки (стены): <ul style="list-style-type: none"> - Стены из гипсовых пазогребневых блоков (или аналогичным материалом) - Выравнивание и шпатлевка, оклейка обоями (виниловые светлых тонов) • Потолки (перекрытия): <ul style="list-style-type: none"> - Выравнивание и шпатлевка, окрашивание водоземлемым составом, установка потолочного плинтуса • Окна: <ul style="list-style-type: none"> - Окраска откосов, установка подоконной доски • Двери межкомнатные глухие ламинированные (бежевый цвет) <ul style="list-style-type: none"> - Дверная коробка, полотно, наличники дверей-деревянные. Оборудуются ручками

8	8	Ванная	<ul style="list-style-type: none"> • Полы: <ul style="list-style-type: none"> - Выравнивание ЦПС, керамическая плитка (бежевая) • Наружные и внутренние (межквартирные) стены: <ul style="list-style-type: none"> - Керамическая плитка на высоту 1,8 м (бежевая) - Окраска стен от 1,8 м до потолка (бежевая) • Межкомнатные перегородки (стены) санузлов: <ul style="list-style-type: none"> - Керамическая плитка на высоту 1,8 м (бежевая) - Окраска стен от 1,8 м до потолка (бежевая) • Потолки (перекрытия): <ul style="list-style-type: none"> - Выравнивание и шпатлевка, окрашивание водоэмульсионным составом • Двери межкомнатные глухие ламинированные (бежевый цвет) <ul style="list-style-type: none"> - Дверная коробка, полотно, наличники дверей-деревянные. Оборудуются ручками • Сантехническое оборудование: <ul style="list-style-type: none"> - Ванная стальная, смеситель для ванной - Раковина, смеситель для раковины - Полотенцесушитель водяной
9	9	Санузел	<ul style="list-style-type: none"> • Полы: <ul style="list-style-type: none"> - Выравнивание ЦПС, керамическая плитка (бежевая) • Наружные и внутренние (межквартирные) стены: <ul style="list-style-type: none"> Окраска стен (бежевая) • Межкомнатные перегородки (стены) санузлов: <ul style="list-style-type: none"> Окраска стен (бежевая) • Потолки (перекрытия): <ul style="list-style-type: none"> - Выравнивание и шпатлевка, окрашивание водоэмульсионным составом, • Двери межкомнатные глухие ламинированные (бежевый цвет) <ul style="list-style-type: none"> - Дверная коробка, полотно, наличники дверей-деревянные. Оборудуются ручками • Сантехническое оборудование: <ul style="list-style-type: none"> - Унитаз
II. ОБОРУДОВАНИЕ, УСТАНАВЛИВАЕМОЕ В КВАРТИРЕ			
10		Электрооборудование	<ul style="list-style-type: none"> • Электроразводка по типовому проекту. • Электровыключатели и розетки отечественного производства
11		Водоснабжение и водоотведение	<ul style="list-style-type: none"> • Разводка систем ХВС, ГВС, Канализации по типовому проекту.

ЛОКАЛЬНЫЙ СМЕТНЫЙ РАСЧЕТ № 1

(локальная смета)

на Установление стоимости выполнения отделочных работ, включая стоимость материалов, предусмотренных Приложением №5 к Договору № _____ участия в долевом строительстве от _____ 2016г., на объекте (квартира), расположенном по адресу: _____, в районе 4км автомобильной дороги _____, на земельном участке с кадастровым номером _____, на 8 этаже многоквартирного жилого дома _____, строительный номер по проекту _____.

(наименование работ и затрат, наименование объекта)

Основание: Договор № _____ от _____ 2023г.

Сметная стоимость	1 360 702,00 руб.
Средства на оплату труда	301 607,00 руб.
Сметная трудоемкость	576,56 чел.час

Составлен в ценах III квартала 2023г.

N п/п	Шифр и номер позиции норматива	Наименование работ и затрат, единица измерения	Количество	Стоимость единицы (в базисном уровне цен)			Индекс	Общая стоимость (в текущем уровне цен)				Затраты труда рабочих, чел.-ч, не занятых обслуж. машин	
				Всего	экспл. машин	материалов		Всего	оплаты труда	экспл. машин	материалов	обслуживающие маш.	
												оплаты труда	в т.ч. оплаты труда
				5	6	7		8	9	10	11	12	13
Раздел 1.													
<i>Помещение № 1 - жилая комната</i>													
1	ТЕР11-01-011-01 Приказ Минстроя России от 21.09.15 №675/пр	Устройство стяжек: цементных толщиной 20 мм; 100 м2 стяжки НР 112% от ФОТ; (3904 руб.) СП 65% от ФОТ; (2266 руб.)	0,181	1485,02 <hr/> 313,71	44,24 <hr/> 17,15	1 127,07	ОЗП=44,77 ЭМ=13,53 ЗПМ=44,77 МАТ=8,43	4370	2542	108 <hr/> 139	1720	39,51 <hr/> 1,27	7,15 <hr/> 0,23
2	ТЕР11-01-011-02 Приказ Минстроя России от 21.09.15 №675/пр	Устройство стяжек: на каждые 5 мм изменения толщины стяжки добавлять или исключать к расценке 11-01-011-01; 100 м2 стяжки (до 50 мм ПЗ=6 (ОЗП=6; ЭМ=6 к расх.; ЗПМ=6; МАТ=6 к расх.; ТЗ=6; ТЗМ=6)) НР 112% от ФОТ; (482 руб.) СП 65% от ФОТ; (280 руб.)	0,181	1747,92 <hr/> 23,82	46,32 <hr/> 17,04	1 677,78	ОЗП=44,77 ЭМ=13,53 ЗПМ=44,77 МАТ=8,43	2866	193	113 <hr/> 138	2560	3 <hr/> 1,26	0,54 <hr/> 0,23



1	2	3	4	5	6	7	8	9	10	11	12	13	14
3	ТЕР11-01-034-04 Приказ Минстроя России от 21.09.15 №675/пр	Устройство покрытий: из досок ламинированных замковым способом; 100 м2 покрытия НР 112% от ФОТ; (2840 руб.) СП 65% от ФОТ; (1648 руб.)	0,181	10767,52 <u>240,73</u>	9,51	10 517,28	ОЗП=44,77 ЭМ=13,53 ЗПМ=44,77 МАТ=8,43	18022	1951	23	16048	25,61	4,64
4	ТЕР11-01-040-03 Приказ Минстроя России от 21.09.15 №675/пр	Устройство плинтусов поливинилхлоридных: на винтах самонарезающих; 100 м плинтуса 225,76 = 1 468,06 - 101 x 12,30 НР 112% от ФОТ; (648 руб.) СП 65% от ФОТ; (376 руб.)	0,1626	225,76 <u>61,14</u>	11,24	153,38	ОЗП=44,77 ЭМ=13,53 ЗПМ=44,77 МАТ=8,43	680	445	25	210	6,66	1,08
5	ТССЦ-101-4858 Приказ Минстроя России от 28.02.17 №254/пр	Плинтуса для полов с кабель-каналом пластиковые, 22x49 мм; м	16,42	21,40		21,40	ОЗП=44,77 ЭМ=13,53 ЗПМ=44,77 МАТ=8,43	2962			2962		
6	ТЕРр62-41-1 Приказ Минстроя России от 21.09.15 №675/пр	Очистка вручную поверхности стен: с земли и лесов; 100 м2 расчищенной поверхности НР 90% от ФОТ; (3996 руб.) СП 46% от ФОТ; (2042 руб.)	0,4702	162,24 <u>162,24</u>			ОЗП=44,77 ЭМ=13,53 ЗПМ=44,77 МАТ=8,43	3415	3415			20,80	9,78
7	ТЕР15-02-019-03 Приказ Минстроя России от 21.09.15 №675/пр	Сплошное выравнивание внутренних поверхностей (однослойное оштукатуривание) из сухих растворных смесей толщиной до 10 мм: стен; 100 м2 оштукатуриваемой поверхности НР 100% от ФОТ; (13565 руб.) СП 49% от ФОТ; (6647 руб.)	0,4702	507,6 <u>476,35</u>	29,71 <u>19,35</u>	1,54	ОЗП=44,77 ЭМ=13,53 ЗПМ=44,77 МАТ=8,43	10223	10028	189 <u>407</u>	6	51,89 <u>1,87</u>	24,4 <u>0,88</u>
8	ТССЦ-402-0077 Приказ Минстроя России от 28.02.17 №257/пр	Смесь штукатурная «Ротбанд», КНАУФ; кг	456,1	2,09		2,09	ОЗП=44,77 ЭМ=13,53 ЗПМ=44,77 МАТ=8,43	8036			8036		
9	ТССЦ-101-3451 Приказ Минстроя России от 28.02.17 №254/пр	Грунтовка акриловая: ВД-АК-133; т	0,0061	12 153,61		12 153,61	ОЗП=44,77 ЭМ=13,53 ЗПМ=44,77 МАТ=8,43	625			625		
10	ТЕР15-04-027-05 Приказ Минстроя России от 21.09.15 №675/пр	Шпаклевка стен; 100 м2 окрашиваемой поверхности НР 100% от ФОТ; (3124 руб.) СП 49% от ФОТ; (1531 руб.)	0,4702	519,44 <u>114,02</u>	2,93 <u>0,14</u>	402,49	ОЗП=44,77 ЭМ=13,53 ЗПМ=44,77 МАТ=8,43	4014	2400	19 <u>3</u>	1595	11,99 <u>0,01</u>	5,64



1	2	3	4	5	6	7	8	9	10	11	12	13	14
11	ТЕР15-06-001-01 Приказ Минстроя России от 21.09.15 №675/пр	Оклейка обоями стен по монолитной штукатурке и бетону: простыми и средней плотности; 100 м2 оклеиваемой и обиваемой поверхности НР 100% от ФОТ; (8158 руб.) СП 49% от ФОТ; (3997 руб.)	0,4702	937,62 297,96	1,18 0,14	638,48	ОЗП=44,77 ЭМ=13,53 ЗПМ=44,77 МАТ=8,43	8811	6272	8 3	2531	33,63 0,01	15,81
12	ТЕРр62-41-1 Приказ Минстроя России от 21.09.15 №675/пр	Очистка вручную поверхности откосов: с земли и лесов; 100 м2 расчищенной поверхности НР 90% от ФОТ; (163 руб.) СП 46% от ФОТ; (83 руб.)	0,0192	162,24 162,24			ОЗП=44,77 ЭМ=13,53 ЗПМ=44,77 МАТ=8,43	139	139			20,80	0,40
13	ТЕР15-02-019-04 Приказ Минстроя России от 21.09.15 №675/пр	Сплошное выравнивание внутренних поверхностей (однослойное оштукатуривание) из сухих растворных смесей толщиной до 10 мм: откосов; 100 м2 оштукатуриваемой поверхности НР 100% от ФОТ; (713 руб.) СП 49% от ФОТ; (349 руб.)	0,0192	652,47 615,86	34,8 22,54	1,81	ОЗП=44,77 ЭМ=13,53 ЗПМ=44,77 МАТ=8,43	539	529	9 19	1	63,1 2,18	1,21 0,04
14	ТССЦ-402-0077 Приказ Минстроя России от 28.02.17 №257/пр	Смесь штукатурная «Ротбанд», КНАУФ; кг	21,7	2,09		2,09	ОЗП=44,77 ЭМ=13,53 ЗПМ=44,77 МАТ=8,43	382			382		
15	ТССЦ-101-3451 Приказ Минстроя России от 28.02.17 №254/пр	Грунтовка акриловая: ВД-АК-133; т	0,0002	12 153,61		12 153,61	ОЗП=44,77 ЭМ=13,53 ЗПМ=44,77 МАТ=8,43	20			20		
16	ТЕР15-04-027-06 Приказ Минстроя России от 21.09.15 №675/пр	Шпаклевка откосов; 100 м2 окрашиваемой поверхности НР 100% от ФОТ; (176 руб.) СП 49% от ФОТ; (86 руб.)	0,0192	571,91 156,92	3,8 0,14	411,19	ОЗП=44,77 ЭМ=13,53 ЗПМ=44,77 МАТ=8,43	202	135	1	66	16,5 0,01	0,32
17	ТЕР15-04-005-06 Приказ Минстроя России от 21.09.15 №675/пр	Окраска поливинилацетатными водоземлюсионными составами улучшенная: по сборным конструкциям откосов, подготовленным под окраску; 100 м2 окрашиваемой поверхности НР 100% от ФОТ; (287 руб.) СП 49% от ФОТ; (141 руб.)	0,0192	1418,68 256,54	9,03 0,14	1 153,11	ОЗП=44,77 ЭМ=13,53 ЗПМ=44,77 МАТ=8,43	410	221	2	187	28,6 0,01	0,55
18	ТЕРр62-41-1 Приказ Минстроя России от 21.09.15 №675/пр	Очистка вручную поверхности потолков: с земли и лесов; 100 м2 расчищенной поверхности НР 90% от ФОТ; (1539 руб.) СП 46% от ФОТ; (787 руб.)	0,181	162,24 162,24			ОЗП=44,77 ЭМ=13,53 ЗПМ=44,77 МАТ=8,43	1315	1315			20,80	3,76



1	2	3	4	5	6	7	8	9	10	11	12	13	14
19	ТЕР15-02-019-04 Приказ Минстроя России от 21.09.15 №675/пр	Сплошное выравнивание внутренних поверхностей (однослойное оштукатуривание) из сухих растворных смесей толщиной до 10 мм: потолков; 100 м2 оштукатуриваемой поверхности НР 100% от ФОТ; (6726 руб.) СП 49% от ФОТ; (3296 руб.)	0,181	652,47 <u>615,86</u>	34,8 <u>22,54</u>	1,81	ОЗП=44,77 ЭМ=13,53 ЗПМ=44,77 МАТ=8,43	5079	4991	85 <u>183</u>	3	63,1 <u>2,18</u>	11,42 <u>0,39</u>
20	ТССЦ-402-0077 Приказ Минстроя России от 28.02.17 №257/пр	Смесь штукатурная «Ротбанд», КНАУФ; кг	204,7	2,09		2,09	ОЗП=44,77 ЭМ=13,53 ЗПМ=44,77 МАТ=8,43	3607			3607		
21	ТССЦ-101-3451 Приказ Минстроя России от 28.02.17 №254/пр	Грунтовка акриловая: ВД-АК-133; т	0,0024	12 153,61		12 153,61	ОЗП=44,77 ЭМ=13,53 ЗПМ=44,77 МАТ=8,43	246			246		
22	ТЕР15-04-027-06 Приказ Минстроя России от 21.09.15 №675/пр	Шпаклевка потолков; 100 м2 окрашиваемой поверхности НР 100% от ФОТ; (1655 руб.) СП 49% от ФОТ; (811 руб.)	0,181	571,91 <u>156,92</u>	3,8 <u>0,14</u>	411,19	ОЗП=44,77 ЭМ=13,53 ЗПМ=44,77 МАТ=8,43	1908	1272	9 <u>1</u>	627	16,5 <u>0,01</u>	2,99
23	ТЕР11-01-040-01 Приказ Минстроя России от 21.09.15 №675/пр	Устройство плинтусов потолочных: на клею КН-2; 100 м плинтуса 133,36 = 1 375,66 - 101 x 12,30 НР 112% от ФОТ; (976 руб.) СП 65% от ФОТ; (566 руб.)	0,1706	133,36 <u>87,74</u>	2,62	43,00	ОЗП=44,77 ЭМ=13,53 ЗПМ=44,77 МАТ=8,43	738	670	6	62	8,99	1,53
24	ТССЦ-101-6001 Приказ Минстроя России от 28.02.17 №254/пр	Плинтус потолочный из пенопласта, размером: 20x20 мм; 10 м	1,723	20,30		20,30	ОЗП=44,77 ЭМ=13,53 ЗПМ=44,77 МАТ=8,43	295			295		
25	ТЕР15-04-005-06 Приказ Минстроя России от 21.09.15 №675/пр	Окраска поливинилацетатными водоземлюсионными составами улучшенная: по сборным конструкциям потолков и потолочных плинтусов, подготовленным под окраску; 100 м2 окрашиваемой поверхности НР 100% от ФОТ; (2734 руб.) СП 49% от ФОТ; (1340 руб.)	0,183	1418,68 <u>256,54</u>	9,03 <u>0,14</u>	1 153,11	ОЗП=44,77 ЭМ=13,53 ЗПМ=44,77 МАТ=8,43	3903	2102	22 <u>1</u>	1779	28,6 <u>0,01</u>	5,23

Помещение № 2 - жилая комната



1	2	3	4	5	6	7	8	9	10	11	12	13	14
26	ТЕР11-01-011-01 Приказ Минстроя России от 21.09.15 №675/пр	Устройство стяжек: цементных толщиной 20 мм; 100 м2 стяжки НР 112% от ФОТ; (2652 руб.) СП 65% от ФОТ; (1539 руб.)	0,123	1485,02 <u>313,71</u>	44,24 <u>17,15</u>	1 127,07	ОЗП=44,77 ЭМ=13,53 ЗПМ=44,77 МАТ=8,43	2970	1728	74 <u>94</u>	1168	39,51 <u>1,27</u>	4,86 <u>0,16</u>
27	ТЕР11-01-011-02 Приказ Минстроя России от 21.09.15 №675/пр	Устройство стяжек: на каждые 5 мм изменения толщины стяжки добавлять или исключать к расценке 11-01-011- 01; 100 м2 стяжки (до 50 мм ПЗ=6 (ОЗП=6; ЭМ=6 к расх.; ЗПМ=6; МАТ=6 к расх.; ТЗ=6; ТЗМ=6)) НР 112% от ФОТ; (327 руб.) СП 65% от ФОТ; (190 руб.)	0,123	1747,92 <u>23,82</u>	46,32 <u>17,04</u>	1 677,78	ОЗП=44,77 ЭМ=13,53 ЗПМ=44,77 МАТ=8,43	1948	131	77 <u>94</u>	1740	3 <u>1,26</u>	0,37 <u>0,16</u>
28	ТЕР11-01-034-04 Приказ Минстроя России от 21.09.15 №675/пр	Устройство покрытий: из досок ламинированных замковым способом; 100 м2 покрытия НР 112% от ФОТ; (1931 руб.) СП 65% от ФОТ; (1121 руб.)	0,123	10767,52 <u>240,73</u>	9,51	10 517,28	ОЗП=44,77 ЭМ=13,53 ЗПМ=44,77 МАТ=8,43	12247	1326	16	10905	25,61	3,15
29	ТЕР11-01-040-03 Приказ Минстроя России от 21.09.15 №675/пр	Устройство плитусов поливинилхлоридных: на винтах самонарезающих; 100 м плитуса 225,76 = 1 468,06 - 101 x 12,30 НР 112% от ФОТ; (534 руб.) СП 65% от ФОТ; (310 руб.)	0,134	225,76 <u>61,14</u>	11,24	153,38	ОЗП=44,77 ЭМ=13,53 ЗПМ=44,77 МАТ=8,43	560	367	20	173	6,66	0,89
30	ТССЦ-101-4858 Приказ Минстроя России от 28.02.17 №254/пр	Плитуса для полов с кабель-каналом пластиковые, 22x49 мм; м	13,53	21,40		21,40	ОЗП=44,77 ЭМ=13,53 ЗПМ=44,77 МАТ=8,43	2441			2441		
31	ТЕРр62-41-1 Приказ Минстроя России от 21.09.15 №675/пр	Очистка вручную поверхности стен: с земли и лесов; 100 м2 расчищенной поверхности НР 90% от ФОТ; (3267 руб.) СП 46% от ФОТ; (1670 руб.)	0,3844	162,24 <u>162,24</u>			ОЗП=44,77 ЭМ=13,53 ЗПМ=44,77 МАТ=8,43	2792	2792			20,80	8,00
32	ТЕР15-02-019-03 Приказ Минстроя России от 21.09.15 №675/пр	Сплошное выравнивание внутренних поверхностей (однослойное оштукатуривание)из сухих растворных смесей толщиной до 10 мм: стен; 100 м2 оштукатуриваемой поверхности НР 100% от ФОТ; (11090 руб.) СП 49% от ФОТ; (5434 руб.)	0,3844	507,6 <u>476,35</u>	29,71 <u>19,35</u>	1,54	ОЗП=44,77 ЭМ=13,53 ЗПМ=44,77 МАТ=8,43	8357	8198	155 <u>333</u>	4	51,89 <u>1,87</u>	19,95 <u>0,72</u>



1	2	3	4	5	6	7	8	9	10	11	12	13	14
33	ТССЦ-402-0077 Приказ Минстроя России от 28.02.17 №257/пр	Смесь штукатурная «Ротбанд», КНАУФ; кг	372,9	2,09		2,09	ОЗП=44,77 ЭМ=13,53 ЗПМ=44,77 МАТ=8,43	6570			6570		
34	ТССЦ-101-3451 Приказ Минстроя России от 28.02.17 №254/пр	Грунтовка акриловая: ВД-АК-133; т	0,005	12 153,61		12 153,61	ОЗП=44,77 ЭМ=13,53 ЗПМ=44,77 МАТ=8,43	512			512		
35	ТЕР15-04-027-05 Приказ Минстроя России от 21.09.15 №675/пр	Шпаклевка стен; 100 м2 окрашиваемой поверхности НР 100% от ФОТ; (2554 руб.) СП 49% от ФОТ; (1251 руб.)	0,3844	519,44 114,02	2,93 0,14	402,49	ОЗП=44,77 ЭМ=13,53 ЗПМ=44,77 МАТ=8,43	3282	1962	15 2	1305	11,99 0,01	4,61
36	ТЕР15-06-001-01 Приказ Минстроя России от 21.09.15 №675/пр	Оклейка обоями стен по монолитной штукатурке и бетону: простыми и средней плотности; 100 м2 оклеиваемой и обиваемой поверхности НР 100% от ФОТ; (6669 руб.) СП 49% от ФОТ; (3268 руб.)	0,3844	937,62 297,96	1,18 0,14	638,48	ОЗП=44,77 ЭМ=13,53 ЗПМ=44,77 МАТ=8,43	7203	5128	6 2	2069	33,63 0,01	12,93
37	ТЕРр62-41-1 Приказ Минстроя России от 21.09.15 №675/пр	Очистка вручную поверхности откосов: с земли и лесов; 100 м2 расчищенной поверхности НР 90% от ФОТ; (163 руб.) СП 46% от ФОТ; (83 руб.)	0,0192	162,24 162,24			ОЗП=44,77 ЭМ=13,53 ЗПМ=44,77 МАТ=8,43	139	139			20,80	0,40
38	ТЕР15-02-019-04 Приказ Минстроя России от 21.09.15 №675/пр	Сплошное выравнивание внутренних поверхностей (однослойное оштукатуривание) из сухих растворных смесей толщиной до 10 мм: откосов; 100 м2 оштукатуриваемой поверхности НР 100% от ФОТ; (713 руб.) СП 49% от ФОТ; (349 руб.)	0,0192	652,47 615,86	34,8 22,54	1,81	ОЗП=44,77 ЭМ=13,53 ЗПМ=44,77 МАТ=8,43	539	529	9 19	1	63,1 2,18	1,21 0,04
39	ТССЦ-402-0077 Приказ Минстроя России от 28.02.17 №257/пр	Смесь штукатурная «Ротбанд», КНАУФ; кг	21,7	2,09		2,09	ОЗП=44,77 ЭМ=13,53 ЗПМ=44,77 МАТ=8,43	382			382		
40	ТССЦ-101-3451 Приказ Минстроя России от 28.02.17 №254/пр	Грунтовка акриловая: ВД-АК-133; т	0,0002	12 153,61		12 153,61	ОЗП=44,77 ЭМ=13,53 ЗПМ=44,77 МАТ=8,43	20			20		



1	2	3	4	5	6	7	8	9	10	11	12	13	14
41	ТЕР15-04-027-06 Приказ Минстроя России от 21.09.15 №675/пр	Шпаклевка откосов; 100 м2 окрашиваемой поверхности НР 100% от ФОТ; (176 руб.) СП 49% от ФОТ; (86 руб.)	0,0192	571,91 156,92	3,8 0,14	411,19	ОЗП=44,77 ЭМ=13,53 ЗПМ=44,77 МАТ=8,43	202	135	1	66	16,5 0,01	0,32
42	ТЕР15-04-005-06 Приказ Минстроя России от 21.09.15 №675/пр	Окраска поливинилацетатными водоземлюсионными составами улучшенная: по сборным конструкциям откосов, подготовленным под окраску; 100 м2 окрашиваемой поверхности НР 100% от ФОТ; (287 руб.) СП 49% от ФОТ; (141 руб.)	0,0192	1418,68 256,54	9,03 0,14	1 153,11	ОЗП=44,77 ЭМ=13,53 ЗПМ=44,77 МАТ=8,43	410	221	2	187	28,6 0,01	0,55
43	ТЕРр62-41-1 Приказ Минстроя России от 21.09.15 №675/пр	Очистка вручную поверхности потолков: с земли и лесов; 100 м2 расчищенной поверхности НР 90% от ФОТ; (1045 руб.) СП 46% от ФОТ; (534 руб.)	0,123	162,24 162,24			ОЗП=44,77 ЭМ=13,53 ЗПМ=44,77 МАТ=8,43	893	893			20,80	2,56
44	ТЕР15-02-019-04 Приказ Минстроя России от 21.09.15 №675/пр	Сплошное выравнивание внутренних поверхностей (однослойное оштукатуривание)из сухих растворных смесей толщиной до 10 мм: потолков; 100 м2 оштукатуриваемой поверхности НР 100% от ФОТ; (4569 руб.) СП 49% от ФОТ; (2239 руб.)	0,123	652,47 615,86	34,8 22,54	1,81	ОЗП=44,77 ЭМ=13,53 ЗПМ=44,77 МАТ=8,43	3451	3391	58 124	2	63,1 2,18	7,76 0,27
45	ТСЦЦ-402-0077 Приказ Минстроя России от 28.02.17 №257/пр	Смесь штукатурная «Ротбанд», КНАУФ; кг	139,1	2,09		2,09	ОЗП=44,77 ЭМ=13,53 ЗПМ=44,77 МАТ=8,43	2451			2451		
46	ТСЦЦ-101-3451 Приказ Минстроя России от 28.02.17 №254/пр	Грунтовка акриловая: ВД-АК-133; т	0,0016	12 153,61		12 153,61	ОЗП=44,77 ЭМ=13,53 ЗПМ=44,77 МАТ=8,43	164			164		
47	ТЕР15-04-027-06 Приказ Минстроя России от 21.09.15 №675/пр	Шпаклевка потолков; 100 м2 окрашиваемой поверхности НР 100% от ФОТ; (1124 руб.) СП 49% от ФОТ; (551 руб.)	0,123	571,91 156,92	3,8 0,14	411,19	ОЗП=44,77 ЭМ=13,53 ЗПМ=44,77 МАТ=8,43	1297	864	6 1	427	16,5 0,01	2,03
48	ТЕР11-01-040-01 Приказ Минстроя России от 21.09.15 №675/пр	Устройство плинтусов потолочных: на клее КН-2; 100 м плинтуса 133,36 = 1 375,66 - 101 x 12,30 НР 112% от ФОТ; (810 руб.) СП 65% от ФОТ; (470 руб.)	0,1416	133,36 87,74	2,62	43,00	ОЗП=44,77 ЭМ=13,53 ЗПМ=44,77 МАТ=8,43	613	556	5	52	8,99	1,27



1	2	3	4	5	6	7	8	9	10	11	12	13	14
49	ТССЦ-101-6001 Приказ Минстроя России от 28.02.17 №254/пр	Плинтус потолочный из пенопласта, размером: 20x20 мм; 10 м	1,43	20,30		20,30	ОЗП=44,77 ЭМ=13,53 ЗПМ=44,77 МАТ=8,43	245			245		
50	ТЕР15-04-005-06 Приказ Минстроя России от 21.09.15 №675/пр	Окраска поливинилацетатными водоземлюльсионными составами улучшенная: по сборным конструкциям потолков и потолочных плинтусов, подготовленным под окраску; 100 м2 окрашиваемой поверхности НР 100% от ФОТ; (1859 руб.) СП 49% от ФОТ; (911 руб.)	0,1244	1418,68 256,54	9,03 0,14	1 153,11	ОЗП=44,77 ЭМ=13,53 ЗПМ=44,77 МАТ=8,43	2653	1429	15 1	1209	28,6 0,01	3,56
<i>Помещение № 3 - жилая комната</i>													
51	ТЕР11-01-011-01 Приказ Минстроя России от 21.09.15 №675/пр	Устройство стяжек: цементных толщиной 20 мм; 100 м2 стяжки НР 112% от ФОТ; (2572 руб.) СП 65% от ФОТ; (1492 руб.)	0,1192	1485,02 313,71	44,24 17,15	1 127,07	ОЗП=44,77 ЭМ=13,53 ЗПМ=44,77 МАТ=8,43	2878	1674	71 92	1133	39,51 1,27	4,71 0,15
52	ТЕР11-01-011-02 Приказ Минстроя России от 21.09.15 №675/пр	Устройство стяжек: на каждые 5 мм изменения толщины стяжки добавлять или исключать к расценке 11-01-011-01; 100 м2 стяжки (до 50 мм ПЗ=6 (ОЗП=6; ЭМ=6 к расх.; ЗПМ=6; МАТ=6 к расх.; ТЗ=6; ТЗМ=6)) НР 112% от ФОТ; (317 руб.) СП 65% от ФОТ; (184 руб.)	0,1192	1747,92 23,82	46,32 17,04	1 677,78	ОЗП=44,77 ЭМ=13,53 ЗПМ=44,77 МАТ=8,43	1888	127	75 91	1686	3 1,26	0,36 0,15
53	ТЕР11-01-034-04 Приказ Минстроя России от 21.09.15 №675/пр	Устройство покрытий: из досок ламинированных замковым способом; 100 м2 покрытия НР 112% от ФОТ; (1872 руб.) СП 65% от ФОТ; (1086 руб.)	0,1192	10767,52 240,73	9,51	10 517,28	ОЗП=44,77 ЭМ=13,53 ЗПМ=44,77 МАТ=8,43	11868	1285	15	10568	25,61	3,05
54	ТЕР11-01-040-03 Приказ Минстроя России от 21.09.15 №675/пр	Устройство плинтусов поливинилхлоридных: на винтах самонарезающих; 100 м плинтуса 225,76 = 1 468,06 - 101 x 12,30 НР 112% от ФОТ; (523 руб.) СП 65% от ФОТ; (304 руб.)	0,1311	225,76 61,14	11,24	153,38	ОЗП=44,77 ЭМ=13,53 ЗПМ=44,77 МАТ=8,43	548	359	20	169	6,66	0,87
55	ТССЦ-101-4858 Приказ Минстроя России от 28.02.17 №254/пр	Плинтуса для полов с кабель-каналом пластиковые, 22x49 мм; м	13,24	21,40		21,40	ОЗП=44,77 ЭМ=13,53 ЗПМ=44,77 МАТ=8,43	2388			2388		



1	2	3	4	5	6	7	8	9	10	11	12	13	14
56	ТЕРр62-41-1 Приказ Минстроя России от 21.09.15 №675/пр	Очистка вручную поверхности стен: с земли и лесов; 100 м2 расчищенной поверхности НР 90% от ФОТ; (3218 руб.) СП 46% от ФОТ; (1645 руб.)	0,3788	162,24 <hr/> 162,24			ОЗП=44,77 ЭМ=13,53 ЗПМ=44,77 МАТ=8,43	2751	2751			20,80	7,88
57	ТЕР15-02-019-03 Приказ Минстроя России от 21.09.15 №675/пр	Сплошное выравнивание внутренних поверхностей (однослойное оштукатуривание) из сухих растворных смесей толщиной до 10 мм: стен; 100 м2 оштукатуриваемой поверхности НР 100% от ФОТ; (10927 руб.) СП 49% от ФОТ; (5354 руб.)	0,3788	507,6 <hr/> 476,35	29,71 <hr/> 19,35	1,54	ОЗП=44,77 ЭМ=13,53 ЗПМ=44,77 МАТ=8,43	8236	8078	152 <hr/> 328	6	51,89 <hr/> 1,87	19,66 <hr/> 0,71
58	ТССЦ-402-0077 Приказ Минстроя России от 28.02.17 №257/пр	Смесь штукатурная «Ротбанд», КНАУФ; кг	367,4	2,09		2,09	ОЗП=44,77 ЭМ=13,53 ЗПМ=44,77 МАТ=8,43	6474			6474		
59	ТССЦ-101-3451 Приказ Минстроя России от 28.02.17 №254/пр	Грунтовка акриловая: ВД-АК-133; т	0,0049	12 153,61		12 153,61	ОЗП=44,77 ЭМ=13,53 ЗПМ=44,77 МАТ=8,43	502			502		
60	ТЕР15-04-027-05 Приказ Минстроя России от 21.09.15 №675/пр	Шпаклевка стен; 100 м2 окрашиваемой поверхности НР 100% от ФОТ; (2517 руб.) СП 49% от ФОТ; (1233 руб.)	0,3788	519,44 <hr/> 114,02	2,93 <hr/> 0,14	402,49	ОЗП=44,77 ЭМ=13,53 ЗПМ=44,77 МАТ=8,43	3234	1934	15 <hr/> 2	1285	11,99 <hr/> 0,01	4,54
61	ТЕР15-06-001-01 Приказ Минстроя России от 21.09.15 №675/пр	Оклейка обоями стен по монолитной штукатурке и бетону: простыми и средней плотности; 100 м2 оклеиваемой и обиваемой поверхности НР 100% от ФОТ; (6572 руб.) СП 49% от ФОТ; (3220 руб.)	0,3788	937,62 <hr/> 297,96	1,18 <hr/> 0,14	638,48	ОЗП=44,77 ЭМ=13,53 ЗПМ=44,77 МАТ=8,43	7098	5053	6 <hr/> 2	2039	33,63 <hr/> 0,01	12,74
62	ТЕРр62-41-1 Приказ Минстроя России от 21.09.15 №675/пр	Очистка вручную поверхности откосов: с земли и лесов; 100 м2 расчищенной поверхности НР 90% от ФОТ; (128 руб.) СП 46% от ФОТ; (65 руб.)	0,015	162,24 <hr/> 162,24			ОЗП=44,77 ЭМ=13,53 ЗПМ=44,77 МАТ=8,43	109	109			20,80	0,31
63	ТЕР15-02-019-04 Приказ Минстроя России от 21.09.15 №675/пр	Сплошное выравнивание внутренних поверхностей (однослойное оштукатуривание) из сухих растворных смесей толщиной до 10 мм: откосов; 100 м2 оштукатуриваемой поверхности НР 100% от ФОТ; (558 руб.) СП 49% от ФОТ; (273 руб.)	0,015	652,47 <hr/> 615,86	34,8 <hr/> 22,54	1,81	ОЗП=44,77 ЭМ=13,53 ЗПМ=44,77 МАТ=8,43	421	414	7 <hr/> 15		63,1 <hr/> 2,18	0,95 <hr/> 0,03



1	2	3	4	5	6	7	8	9	10	11	12	13	14
64	ТССЦ-402-0077 Приказ Минстроя России от 28.02.17 №257/пр	Смесь штукатурная «Ротбанд», КНАУФ; кг	17	2,09		2,09	ОЗП=44,77 ЭМ=13,53 ЗПМ=44,77 МАТ=8,43	300			300		
65	ТССЦ-101-3451 Приказ Минстроя России от 28.02.17 №254/пр	Грунтовка акриловая: ВД-АК-133; т	0,0002	12 153,61		12 153,61	ОЗП=44,77 ЭМ=13,53 ЗПМ=44,77 МАТ=8,43	20			20		
66	ТЕР15-04-027-06 Приказ Минстроя России от 21.09.15 №675/пр	Шпаклевка откосов; 100 м2 окрашиваемой поверхности НР 100% от ФОТ; (137 руб.) СП 49% от ФОТ; (67 руб.)	0,015	571,91 156,92	3,8 0,14	411,19	ОЗП=44,77 ЭМ=13,53 ЗПМ=44,77 МАТ=8,43	158	105	1	52	16,5 0,01	0,25
67	ТЕР15-04-005-06 Приказ Минстроя России от 21.09.15 №675/пр	Окраска поливинилацетатными водоземлюсионными составами улучшенная: по сборным конструкциям откосов, подготовленным под окраску; 100 м2 окрашиваемой поверхности НР 100% от ФОТ; (224 руб.) СП 49% от ФОТ; (110 руб.)	0,015	1418,68 256,54	9,03 0,14	1 153,11	ОЗП=44,77 ЭМ=13,53 ЗПМ=44,77 МАТ=8,43	320	172	2	146	28,6 0,01	0,43
68	ТЕРр62-41-1 Приказ Минстроя России от 21.09.15 №675/пр	Очистка вручную поверхности потолков: с земли и лесов; 100 м2 расчищенной поверхности НР 90% от ФОТ; (1011 руб.) СП 46% от ФОТ; (517 руб.)	0,119	162,24 162,24			ОЗП=44,77 ЭМ=13,53 ЗПМ=44,77 МАТ=8,43	864	864			20,80	2,48
69	ТЕР15-02-019-04 Приказ Минстроя России от 21.09.15 №675/пр	Сплошное выравнивание внутренних поверхностей (однослойное оштукатуривание) из сухих растворных смесей толщиной до 10 мм: потолков; 100 м2 оштукатуриваемой поверхности НР 100% от ФОТ; (4421 руб.) СП 49% от ФОТ; (2166 руб.)	0,119	652,47 615,86	34,8 22,54	1,81	ОЗП=44,77 ЭМ=13,53 ЗПМ=44,77 МАТ=8,43	3339	3281	56 120	2	63,1 2,18	7,51 0,26
70	ТССЦ-402-0077 Приказ Минстроя России от 28.02.17 №257/пр	Смесь штукатурная «Ротбанд», КНАУФ; кг	134,6	2,09		2,09	ОЗП=44,77 ЭМ=13,53 ЗПМ=44,77 МАТ=8,43	2372			2372		
71	ТССЦ-101-3451 Приказ Минстроя России от 28.02.17 №254/пр	Грунтовка акриловая: ВД-АК-133; т	0,0015	12 153,61		12 153,61	ОЗП=44,77 ЭМ=13,53 ЗПМ=44,77 МАТ=8,43	154			154		



1	2	3	4	5	6	7	8	9	10	11	12	13	14
72	ТЕР15-04-027-06 Приказ Минстроя России от 21.09.15 №675/пр	Шпаклевка потолков; 100 м2 окрашиваемой поверхности НР 100% от ФОТ; (1088 руб.) СП 49% от ФОТ; (533 руб.)	0,119	571,91 156,92	3,8 0,14	411,19	ОЗП=44,77 ЭМ=13,53 ЗПМ=44,77 МАТ=8,43	1255	836	6 1	413	16,5 0,01	1,96
73	ТЕР11-01-040-01 Приказ Минстроя России от 21.09.15 №675/пр	Устройство плинтусов потолочных: на клее КН-2; 100 м плинтуса 133,36 = 1 375,66 - 101 x 12,30 НР 112% от ФОТ; (797 руб.) СП 65% от ФОТ; (463 руб.)	0,1396	133,36 87,74	2,62	43,00	ОЗП=44,77 ЭМ=13,53 ЗПМ=44,77 МАТ=8,43	604	548	5	51	8,99	1,26
74	ТССЦ-101-6001 Приказ Минстроя России от 28.02.17 №254/пр	Плинтус потолочный из пенопласта, размером: 20x20 мм; 10 м	1,41	20,30		20,30	ОЗП=44,77 ЭМ=13,53 ЗПМ=44,77 МАТ=8,43	241			241		
75	ТЕР15-04-005-06 Приказ Минстроя России от 21.09.15 №675/пр	Окраска поливинилацетатными вододисперсионными составами улучшенная: по сборным конструкциям потолков и потолочных плинтусов, подготовленным под окраску; 100 м2 окрашиваемой поверхности НР 100% от ФОТ; (1799 руб.) СП 49% от ФОТ; (882 руб.)	0,1204	1418,68 256,54	9,03 0,14	1 153,11	ОЗП=44,77 ЭМ=13,53 ЗПМ=44,77 МАТ=8,43	2568	1383	15 1	1170	28,6 0,01	3,44

Помещение № 4 - кухня

76	ТЕР11-01-011-01 Приказ Минстроя России от 21.09.15 №675/пр	Устройство стяжек: цементных толщиной 20 мм; 100 м2 стяжки НР 112% от ФОТ; (2588 руб.) СП 65% от ФОТ; (1502 руб.)	0,12	1485,02 313,71	44,24 17,15	1 127,07	ОЗП=44,77 ЭМ=13,53 ЗПМ=44,77 МАТ=8,43	2897	1685	72 92	1140	39,51 1,27	4,74 0,15
77	ТЕР11-01-011-02 Приказ Минстроя России от 21.09.15 №675/пр	Устройство стяжек: на каждые 5 мм изменения толщины стяжки добавлять или исключать к расценке 11-01-011- 01; 100 м2 стяжки (до 50 мм ПЗ=6 (ОЗП=6; ЭМ=6 к расх.; ЗПМ=6; МАТ=6 к расх.; ТЗ=6; ТЗМ=6)) НР 112% от ФОТ; (320 руб.) СП 65% от ФОТ; (186 руб.)	0,12	1747,92 23,82	46,32 17,04	1 677,78	ОЗП=44,77 ЭМ=13,53 ЗПМ=44,77 МАТ=8,43	1900	128	75 92	1697	3 1,26	0,36 0,15
78	ТЕР11-01-034-04 Приказ Минстроя России от 21.09.15 №675/пр	Устройство покрытий: из досок ламинированных замковым способом; 100 м2 покрытия НР 112% от ФОТ; (1883 руб.) СП 65% от ФОТ; (1093 руб.)	0,12	10767,52 240,73	9,51	10 517,28	ОЗП=44,77 ЭМ=13,53 ЗПМ=44,77 МАТ=8,43	11948	1293	15	10640	25,61	3,07



1	2	3	4	5	6	7	8	9	10	11	12	13	14
79	ТЕР11-01-040-03 Приказ Минстроя России от 21.09.15 №675/пр	Устройство плинтусов поливинилхлоридных: на винтах самонарезающих; 100 м плинтуса 225,76 = 1 468,06 - 101 x 12,30 НР 112% от ФОТ; (525 руб.) СП 65% от ФОТ; (305 руб.)	0,132	225,76 <hr/> 61,14	11,24	153,38	ОЗП=44,77 ЭМ=13,53 ЗПМ=44,77 МАТ=8,43	552	361	20	171	6,66	0,88
80	ТССЦ-101-4858 Приказ Минстроя России от 28.02.17 №254/пр	Плинтуса для полов с кабель-каналом пластиковые, 22x49 мм; м	13,33	21,40		21,40	ОЗП=44,77 ЭМ=13,53 ЗПМ=44,77 МАТ=8,43	2405			2405		
81	ТЕРр62-41-1 Приказ Минстроя России от 21.09.15 №675/пр	Очистка вручную поверхности стен: с земли и лесов; 100 м2 расчищенной поверхности НР 90% от ФОТ; (3229 руб.) СП 46% от ФОТ; (1650 руб.)	0,38	162,24 <hr/> 162,24			ОЗП=44,77 ЭМ=13,53 ЗПМ=44,77 МАТ=8,43	2760	2760			20,80	7,90
82	ТЕР15-02-019-03 Приказ Минстроя России от 21.09.15 №675/пр	Сплошное выравнивание внутренних поверхностей (однослойное оштукатуривание) из сухих растворных смесей толщиной до 10 мм: стен; 100 м2 оштукатуриваемой поверхности НР 100% от ФОТ; (10963 руб.) СП 49% от ФОТ; (5372 руб.)	0,38	507,6 <hr/> 476,35	29,71 <hr/> 19,35	1,54	ОЗП=44,77 ЭМ=13,53 ЗПМ=44,77 МАТ=8,43	8262	8104	153 <hr/> 329	5	51,89 <hr/> 1,87	19,72 <hr/> 0,71
83	ТССЦ-402-0077 Приказ Минстроя России от 28.02.17 №257/пр	Смесь штукатурная «Ротбанд», КНАУФ; кг	368,6	2,09		2,09	ОЗП=44,77 ЭМ=13,53 ЗПМ=44,77 МАТ=8,43	6495			6495		
84	ТССЦ-101-3451 Приказ Минстроя России от 28.02.17 №254/пр	Грунтовка акриловая: ВД-АК-133; т	0,0049	12 153,61		12 153,61	ОЗП=44,77 ЭМ=13,53 ЗПМ=44,77 МАТ=8,43	502			502		
85	ТЕР15-04-027-05 Приказ Минстроя России от 21.09.15 №675/пр	Шпаклевка стен; 100 м2 окрашиваемой поверхности НР 100% от ФОТ; (2525 руб.) СП 49% от ФОТ; (1237 руб.)	0,38	519,44 <hr/> 114,02	2,93 <hr/> 0,14	402,49	ОЗП=44,77 ЭМ=13,53 ЗПМ=44,77 МАТ=8,43	3244	1940	15 <hr/> 2	1289	11,99 <hr/> 0,01	4,56
86	ТЕР15-06-001-01 Приказ Минстроя России от 21.09.15 №675/пр	Оклейка обоями стен по монолитной штукатурке и бетону: простыми и средней плотности; 100 м2 оклеиваемой и обиваемой поверхности НР 100% от ФОТ; (6593 руб.) СП 49% от ФОТ; (3231 руб.)	0,38	937,62 <hr/> 297,96	1,18 <hr/> 0,14	638,48	ОЗП=44,77 ЭМ=13,53 ЗПМ=44,77 МАТ=8,43	7120	5069	6 <hr/> 2	2045	33,63 <hr/> 0,01	12,78



1	2	3	4	5	6	7	8	9	10	11	12	13	14
87	ТЕРр62-41-1 Приказ Минстроя России от 21.09.15 №675/пр	Очистка вручную поверхности откосов: с земли и лесов; 100 м2 расчищенной поверхности НР 90% от ФОТ; (128 руб.) СП 46% от ФОТ; (65 руб.)	0,015	162,24 <hr/> 162,24			ОЗП=44,77 ЭМ=13,53 ЗПМ=44,77 МАТ=8,43	109	109			20,80	0,31
88	ТЕР15-02-019-04 Приказ Минстроя России от 21.09.15 №675/пр	Сплошное выравнивание внутренних поверхностей (однослойное оштукатуривание) из сухих растворных смесей толщиной до 10 мм: откосов; 100 м2 оштукатуриваемой поверхности НР 100% от ФОТ; (558 руб.) СП 49% от ФОТ; (273 руб.)	0,015	652,47 <hr/> 615,86	34,8 <hr/> 22,54	1,81	ОЗП=44,77 ЭМ=13,53 ЗПМ=44,77 МАТ=8,43	421	414	7 <hr/> 15		63,1 <hr/> 2,18	0,95 <hr/> 0,03
89	ТССЦ-402-0077 Приказ Минстроя России от 28.02.17 №257/пр	Смесь штукатурная «Ротбанд», КНАУФ; кг	17	2,09		2,09	ОЗП=44,77 ЭМ=13,53 ЗПМ=44,77 МАТ=8,43	300			300		
90	ТССЦ-101-3451 Приказ Минстроя России от 28.02.17 №254/пр	Грунтовка акриловая: ВД-АК-133; т	0,0002	12 153,61		12 153,61	ОЗП=44,77 ЭМ=13,53 ЗПМ=44,77 МАТ=8,43	20			20		
91	ТЕР15-04-027-06 Приказ Минстроя России от 21.09.15 №675/пр	Шпаклевка откосов; 100 м2 окрашиваемой поверхности НР 100% от ФОТ; (137 руб.) СП 49% от ФОТ; (67 руб.)	0,015	571,91 <hr/> 156,92	3,8 <hr/> 0,14	411,19	ОЗП=44,77 ЭМ=13,53 ЗПМ=44,77 МАТ=8,43	158	105	1	52	16,5 <hr/> 0,01	0,25
92	ТЕР15-04-005-06 Приказ Минстроя России от 21.09.15 №675/пр	Окраска поливинилацетатными водоземлюсионными составами улучшенная: по сборным конструкциям откосов, подготовленным под окраску; 100 м2 окрашиваемой поверхности НР 100% от ФОТ; (224 руб.) СП 49% от ФОТ; (110 руб.)	0,015	1418,68 <hr/> 256,54	9,03 <hr/> 0,14	1 153,11	ОЗП=44,77 ЭМ=13,53 ЗПМ=44,77 МАТ=8,43	320	172	2	146	28,6 <hr/> 0,01	0,43
93	ТЕР20-02-002-01 Приказ Минстроя России от 21.09.15 №675/пр	Установка решеток жалюзийных площадью в свету: до 0,5 м2; 1 решетка НР 121% от ФОТ; (922 руб.) СП 72% от ФОТ; (549 руб.)	1	19,35 <hr/> 13,1	2,37	3,88	ОЗП=44,77 ЭМ=13,53 ЗПМ=44,77 МАТ=8,43	651	586	32	33	1,46	1,46
94	ТССЦ-301-4489 Приказ Минстроя России от 28.02.17 №256/пр	Решетка вентиляционная пластмассовая: размером 150x200 мм; шт.	1	15,25		15,25	ОЗП=44,77 ЭМ=13,53 ЗПМ=44,77 МАТ=8,43	129			129		



1	2	3	4	5	6	7	8	9	10	11	12	13	14
95	ТЕРр62-41-1 Приказ Минстроя России от 21.09.15 №675/пр	Очистка вручную поверхности потолков: с земли и лесов; 100 м2 расчищенной поверхности НР 90% от ФОТ; (1021 руб.) СП 46% от ФОТ; (522 руб.)	0,12	162,24 <hr/> 162,24			ОЗП=44,77 ЭМ=13,53 ЗПМ=44,77 МАТ=8,43	872	872			20,80	2,50
96	ТЕР15-02-019-04 Приказ Минстроя России от 21.09.15 №675/пр	Сплошное выравнивание внутренних поверхностей (однослойное оштукатуривание) из сухих растворных смесей толщиной до 10 мм: потолков; 100 м2 оштукатуриваемой поверхности НР 100% от ФОТ; (4459 руб.) СП 49% от ФОТ; (2185 руб.)	0,12	652,47 <hr/> 615,86	34,8 <hr/> 22,54	1,81	ОЗП=44,77 ЭМ=13,53 ЗПМ=44,77 МАТ=8,43	3367	3309	57 <hr/> 121	1	63,1 <hr/> 2,18	7,57 <hr/> 0,26
97	ТССЦ-402-0077 Приказ Минстроя России от 28.02.17 №257/пр	Смесь штукатурная «Ротбанд», КНАУФ; кг	135,7	2,09		2,09	ОЗП=44,77 ЭМ=13,53 ЗПМ=44,77 МАТ=8,43	2391			2391		
98	ТССЦ-101-3451 Приказ Минстроя России от 28.02.17 №254/пр	Грунтовка акриловая: ВД-АК-133; т	0,0016	12 153,61		12 153,61	ОЗП=44,77 ЭМ=13,53 ЗПМ=44,77 МАТ=8,43	164			164		
99	ТЕР15-04-027-06 Приказ Минстроя России от 21.09.15 №675/пр	Шпаклевка потолков; 100 м2 окрашиваемой поверхности НР 100% от ФОТ; (1097 руб.) СП 49% от ФОТ; (538 руб.)	0,12	571,91 <hr/> 156,92	3,8 <hr/> 0,14	411,19	ОЗП=44,77 ЭМ=13,53 ЗПМ=44,77 МАТ=8,43	1265	843	6 <hr/> 1	416	16,5 <hr/> 0,01	1,98
100	ТЕР11-01-040-01 Приказ Минстроя России от 21.09.15 №675/пр	Устройство плинтусов потолочных: на клею КН-2; 100 м плинтуса 133,36 = 1 375,66 - 101 x 12,30 НР 112% от ФОТ; (801 руб.) СП 65% от ФОТ; (465 руб.)	0,14	133,36 <hr/> 87,74	2,62	43,00	ОЗП=44,77 ЭМ=13,53 ЗПМ=44,77 МАТ=8,43	606	550	5	51	8,99	1,26
101	ТССЦ-101-6001 Приказ Минстроя России от 28.02.17 №254/пр	Плинтус потолочный из пенопласта, размером: 20x20 мм; 10 м	1,414	20,30		20,30	ОЗП=44,77 ЭМ=13,53 ЗПМ=44,77 МАТ=8,43	242			242		



1	2	3	4	5	6	7	8	9	10	11	12	13	14
102	ТЕР15-04-005-06 Приказ Минстроя России от 21.09.15 №675/пр	Окраска поливинилацетатными водоземлюсионными составами улучшенная: по сборным конструкциям потолков и потолочных плинтусов, подготовленным под окраску; 100 м2 окрашиваемой поверхности НР 100% от ФОТ; (1813 руб.) СП 49% от ФОТ; (888 руб.)	0,1214	1418,68 256,54	9,03 0,14	1 153,11	ОЗП=44,77 ЭМ=13,53 ЗПМ=44,77 МАТ=8,43	2589	1394	15 1	1180	28,6 0,01	3,47
<i>Помещение № 5 - коридор</i>													
103	ТЕР11-01-011-01 Приказ Минстроя России от 21.09.15 №675/пр	Устройство стяжек: цементных толщиной 20 мм; 100 м2 стяжки НР 112% от ФОТ; (1552 руб.) СП 65% от ФОТ; (901 руб.)	0,072	1485,02 313,71	44,24 17,15	1 127,07	ОЗП=44,77 ЭМ=13,53 ЗПМ=44,77 МАТ=8,43	1738	1011	43 55	684	39,51 1,27	2,84 0,09
104	ТЕР11-01-011-02 Приказ Минстроя России от 21.09.15 №675/пр	Устройство стяжек: на каждые 5 мм изменения толщины стяжки добавлять или исключать к расценке 11-01-011-01; 100 м2 стяжки (до 50 мм ПЗ=6 (ОЗП=6; ЭМ=6 к расх.; ЗПМ=6; МАТ=6 к расх.; ТЗ=6; ТЗМ=6)) НР 112% от ФОТ; (193 руб.) СП 65% от ФОТ; (112 руб.)	0,072	1747,92 23,82	46,32 17,04	1 677,78	ОЗП=44,77 ЭМ=13,53 ЗПМ=44,77 МАТ=8,43	1140	77	45 55	1018	3 1,26	0,22 0,09
105	ТЕР11-01-034-04 Приказ Минстроя России от 21.09.15 №675/пр	Устройство покрытий: из досок ламинированных замковым способом; 100 м2 покрытия НР 112% от ФОТ; (1130 руб.) СП 65% от ФОТ; (656 руб.)	0,072	10767,52 240,73	9,51	10 517,28	ОЗП=44,77 ЭМ=13,53 ЗПМ=44,77 МАТ=8,43	7169	776	9	6384	25,61	1,84
106	ТЕР11-01-040-03 Приказ Минстроя России от 21.09.15 №675/пр	Устройство плинтусов поливинилхлоридных: на винтах самонарезающих; 100 м плинтуса 225,76 = 1 468,06 - 101 x 12,30 НР 112% от ФОТ; (248 руб.) СП 65% от ФОТ; (144 руб.)	0,062	225,76 61,14	11,24	153,38	ОЗП=44,77 ЭМ=13,53 ЗПМ=44,77 МАТ=8,43	259	170	9	80	6,66	0,41
107	ТССЦ-101-4858 Приказ Минстроя России от 28.02.17 №254/пр	Плинтуса для полов с кабель-каналом пластиковые, 22x49 мм; м	6,262	21,40		21,40	ОЗП=44,77 ЭМ=13,53 ЗПМ=44,77 МАТ=8,43	1130			1130		
108	ТЕРр62-41-1 Приказ Минстроя России от 21.09.15 №675/пр	Очистка вручную поверхности стен: с земли и лесов; 100 м2 расчищенной поверхности НР 90% от ФОТ; (1904 руб.) СП 46% от ФОТ; (973 руб.)	0,224	162,24 162,24			ОЗП=44,77 ЭМ=13,53 ЗПМ=44,77 МАТ=8,43	1627	1627			20,80	4,66



1	2	3	4	5	6	7	8	9	10	11	12	13	14
109	ТЕР15-02-019-03 Приказ Минстроя России от 21.09.15 №675/пр	Сплошное выравнивание внутренних поверхностей (однослойное оштукатуривание) из сухих растворных смесей толщиной до 10 мм: стен; 100 м2 оштукатуриваемой поверхности НР 100% от ФОТ; (6462 руб.) СП 49% от ФОТ; (3166 руб.)	0,224	507,6 476,35	29,71 19,35	1,54	ОЗП=44,77 ЭМ=13,53 ЗПМ=44,77 МАТ=8,43	4870	4777	90 194	3	51,89 1,87	11,62 0,42
110	ТССЦ-402-0077 Приказ Минстроя России от 28.02.17 №257/пр	Смесь штукатурная «Ротбанд», КНАУФ; кг	217,3	2,09		2,09	ОЗП=44,77 ЭМ=13,53 ЗПМ=44,77 МАТ=8,43	3829			3829		
111	ТССЦ-101-3451 Приказ Минстроя России от 28.02.17 №254/пр	Грунтовка акриловая: ВД-АК-133; т	0,0029	12 153,61		12 153,61	ОЗП=44,77 ЭМ=13,53 ЗПМ=44,77 МАТ=8,43	297			297		
112	ТЕР15-04-027-05 Приказ Минстроя России от 21.09.15 №675/пр	Шпаклевка стен; 100 м2 окрашиваемой поверхности НР 100% от ФОТ; (1487 руб.) СП 49% от ФОТ; (729 руб.)	0,224	519,44 114,02	2,93 0,14	402,49	ОЗП=44,77 ЭМ=13,53 ЗПМ=44,77 МАТ=8,43	1912	1143	9 1	760	11,99 0,01	2,69
113	ТЕР15-06-001-01 Приказ Минстроя России от 21.09.15 №675/пр	Оклейка обоями стен по монолитной штукатурке и бетону: простыми и средней плотности; 100 м2 клеиваемой и обиваемой поверхности НР 100% от ФОТ; (3885 руб.) СП 49% от ФОТ; (1904 руб.)	0,224	937,62 297,96	1,18 0,14	638,48	ОЗП=44,77 ЭМ=13,53 ЗПМ=44,77 МАТ=8,43	4197	2988	4 1	1205	33,63 0,01	7,53
114	ТЕРр62-41-1 Приказ Минстроя России от 21.09.15 №675/пр	Очистка вручную поверхности откосов: с земли и лесов; 100 м2 расчищенной поверхности НР 90% от ФОТ; (196 руб.) СП 46% от ФОТ; (100 руб.)	0,0231	162,24 162,24			ОЗП=44,77 ЭМ=13,53 ЗПМ=44,77 МАТ=8,43	168	168			20,80	0,48
115	ТЕР15-02-019-04 Приказ Минстроя России от 21.09.15 №675/пр	Сплошное выравнивание внутренних поверхностей (однослойное оштукатуривание) из сухих растворных смесей толщиной до 10 мм: откосов; 100 м2 оштукатуриваемой поверхности НР 100% от ФОТ; (858 руб.) СП 49% от ФОТ; (420 руб.)	0,0231	652,47 615,86	34,8 22,54	1,81	ОЗП=44,77 ЭМ=13,53 ЗПМ=44,77 МАТ=8,43	648	637	11 23		63,1 2,18	1,46 0,05
116	ТССЦ-402-0077 Приказ Минстроя России от 28.02.17 №257/пр	Смесь штукатурная «Ротбанд», КНАУФ; кг	26,1	2,09		2,09	ОЗП=44,77 ЭМ=13,53 ЗПМ=44,77 МАТ=8,43	460			460		



1	2	3	4	5	6	7	8	9	10	11	12	13	14
117	ТССЦ-101-3451 Приказ Минстроя России от 28.02.17 №254/пр	Грунтовка акриловая: ВД-АК-133; т	0,0003	12 153,61		12 153,61	ОЗП=44,77 ЭМ=13,53 ЗПМ=44,77 МАТ=8,43	31			31		
118	ТЕР15-04-027-06 Приказ Минстроя России от 21.09.15 №675/пр	Шпаклевка откосов; 100 м2 окрашиваемой поверхности НР 100% от ФОТ; (211 руб.) СП 49% от ФОТ; (103 руб.)	0,0231	571,91 156,92	3,8 0,14	411,19	ОЗП=44,77 ЭМ=13,53 ЗПМ=44,77 МАТ=8,43	244	162	1	81	16,5 0,01	0,38
119	ТЕР15-04-005-06 Приказ Минстроя России от 21.09.15 №675/пр	Окраска поливинилацетатными водоэмульсионными составами улучшенная: по сборным конструкциям откосов, подготовленным под окраску; 100 м2 окрашиваемой поверхности НР 100% от ФОТ; (345 руб.) СП 49% от ФОТ; (169 руб.)	0,0231	1418,68 256,54	9,03 0,14	1 153,11	ОЗП=44,77 ЭМ=13,53 ЗПМ=44,77 МАТ=8,43	493	265	3	225	28,6 0,01	0,66
120	ТЕРр62-41-1 Приказ Минстроя России от 21.09.15 №675/пр	Очистка вручную поверхности потолков: с земли и лесов; 100 м2 расчищенной поверхности НР 90% от ФОТ; (612 руб.) СП 46% от ФОТ; (313 руб.)	0,072	162,24 162,24			ОЗП=44,77 ЭМ=13,53 ЗПМ=44,77 МАТ=8,43	523	523			20,80	1,50
121	ТЕР15-02-019-04 Приказ Минстроя России от 21.09.15 №675/пр	Сплошное выравнивание внутренних поверхностей (однослойное оштукатуривание)из сухих растворных смесей толщиной до 10 мм: потолков; 100 м2 оштукатуриваемой поверхности НР 100% от ФОТ; (2676 руб.) СП 49% от ФОТ; (1311 руб.)	0,072	652,47 615,86	34,8 22,54	1,81	ОЗП=44,77 ЭМ=13,53 ЗПМ=44,77 МАТ=8,43	2020	1985	34 73	1	63,1 2,18	4,54 0,16
122	ТССЦ-402-0077 Приказ Минстроя России от 28.02.17 №257/пр	Смесь штукатурная «Ротбанд», КНАУФ; кг	81,4	2,09		2,09	ОЗП=44,77 ЭМ=13,53 ЗПМ=44,77 МАТ=8,43	1434			1434		
123	ТССЦ-101-3451 Приказ Минстроя России от 28.02.17 №254/пр	Грунтовка акриловая: ВД-АК-133; т	0,0009	12 153,61		12 153,61	ОЗП=44,77 ЭМ=13,53 ЗПМ=44,77 МАТ=8,43	92			92		
124	ТЕР15-04-027-06 Приказ Минстроя России от 21.09.15 №675/пр	Шпаклевка потолков; 100 м2 окрашиваемой поверхности НР 100% от ФОТ; (658 руб.) СП 49% от ФОТ; (322 руб.)	0,072	571,91 156,92	3,8 0,14	411,19	ОЗП=44,77 ЭМ=13,53 ЗПМ=44,77 МАТ=8,43	759	506	4	249	16,5 0,01	1,19



1	2	3	4	5	6	7	8	9	10	11	12	13	14
125	ТЕР11-01-040-01 Приказ Минстроя России от 21.09.15 №675/пр	Устройство плинтусов потолочных: на клее КН-2; 100 м плинтуса 133,36 = 1 375,66 - 101 x 12,30 НР 112% от ФОТ; (617 руб.) СП 65% от ФОТ; (358 руб.)	0,108	133,36 <hr/> 87,74	2,62	43,00	ОЗП=44,77 ЭМ=13,53 ЗПМ=44,77 МАТ=8,43	467	424	4	39	8,99	0,97
126	ТССЦ-101-6001 Приказ Минстроя России от 28.02.17 №254/пр	Плинтус потолочный из пенопласта, размером: 20x20 мм; 10 м	1,091	20,30		20,30	ОЗП=44,77 ЭМ=13,53 ЗПМ=44,77 МАТ=8,43	187			187		
127	ТЕР15-04-005-06 Приказ Минстроя России от 21.09.15 №675/пр	Окраска поливинилацетатными водоземulsionными составами улучшенная: по сборным конструкциям потолков и потолочных плинтусов, подготовленным под окраску; 100 м2 окрашиваемой поверхности НР 100% от ФОТ; (1088 руб.) СП 49% от ФОТ; (533 руб.)	0,0729	1418,68 <hr/> 256,54	9,03 <hr/> 0,14	1 153,11	ОЗП=44,77 ЭМ=13,53 ЗПМ=44,77 МАТ=8,43	1555	837	9	709	28,6 <hr/> 0,01	2,08
<i>Помещение № 6 - коридор</i>													
128	ТЕР11-01-011-01 Приказ Минстроя России от 21.09.15 №675/пр	Устройство стяжек: цементных толщиной 20 мм; 100 м2 стяжки НР 112% от ФОТ; (756 руб.) СП 65% от ФОТ; (439 руб.)	0,035	1485,02 <hr/> 313,71	44,24 <hr/> 17,15	1 127,07	ОЗП=44,77 ЭМ=13,53 ЗПМ=44,77 МАТ=8,43	845	492	21 <hr/> 27	332	39,51 <hr/> 1,27	1,38 <hr/> 0,04
129	ТЕР11-01-011-02 Приказ Минстроя России от 21.09.15 №675/пр	Устройство стяжек: на каждые 5 мм изменения толщины стяжки добавлять или исключать к расценке 11-01-011- 01; 100 м2 стяжки (до 50 мм ПЗ=6 (ОЗП=6; ЭМ=6 к расх.; ЗПМ=6; МАТ=6 к расх.; ТЗ=6; ТЗМ=6)) НР 112% от ФОТ; (93 руб.) СП 65% от ФОТ; (54 руб.)	0,035	1747,92 <hr/> 23,82	46,32 <hr/> 17,04	1 677,78	ОЗП=44,77 ЭМ=13,53 ЗПМ=44,77 МАТ=8,43	554	37	22 <hr/> 27	495	3 <hr/> 1,26	0,11 <hr/> 0,04
130	ТЕР11-01-034-04 Приказ Минстроя России от 21.09.15 №675/пр	Устройство покрытий: из досок ламинированных замковым способом; 100 м2 покрытия НР 112% от ФОТ; (549 руб.) СП 65% от ФОТ; (319 руб.)	0,035	10767,52 <hr/> 240,73	9,51	10 517,28	ОЗП=44,77 ЭМ=13,53 ЗПМ=44,77 МАТ=8,43	3485	377	5	3103	25,61	0,90
131	ТЕР11-01-040-03 Приказ Минстроя России от 21.09.15 №675/пр	Устройство плинтусов поливинилхлоридных: на винтах самонарезающих; 100 м плинтуса 225,76 = 1 468,06 - 101 x 12,30 НР 112% от ФОТ; (179 руб.) СП 65% от ФОТ; (104 руб.)	0,045	225,76 <hr/> 61,14	11,24	153,38	ОЗП=44,77 ЭМ=13,53 ЗПМ=44,77 МАТ=8,43	188	123	7	58	6,66	0,30



1	2	3	4	5	6	7	8	9	10	11	12	13	14
132	ТССЦ-101-4858 Приказ Минстроя России от 28.02.17 №254/пр	Плинтуса для полов с кабель-каналом пластиковые, 22x49 мм; м	4,545	21,40		21,40	ОЗП=44,77 ЭМ=13,53 ЗПМ=44,77 МАТ=8,43	820			820		
133	ТЕРр62-41-1 Приказ Минстроя России от 21.09.15 №675/пр	Очистка вручную поверхности стен: с земли и лесов; 100 м2 расчищенной поверхности НР 90% от ФОТ; (1334 руб.) СП 46% от ФОТ; (682 руб.)	0,157	162,24 162,24			ОЗП=44,77 ЭМ=13,53 ЗПМ=44,77 МАТ=8,43	1140	1140			20,80	3,27
134	ТЕР15-02-019-03 Приказ Минстроя России от 21.09.15 №675/пр	Сплошное выравнивание внутренних поверхностей (однослойное оштукатуривание) из сухих растворных смесей толщиной до 10 мм: стен; 100 м2 оштукатуриваемой поверхности НР 100% от ФОТ; (4529 руб.) СП 49% от ФОТ; (2219 руб.)	0,157	507,6 476,35	29,71 19,35	1,54	ОЗП=44,77 ЭМ=13,53 ЗПМ=44,77 МАТ=8,43	3413	3348	63 136	2	51,89 1,87	8,15 0,29
135	ТССЦ-402-0077 Приказ Минстроя России от 28.02.17 №257/пр	Смесь штукатурная «Ротбанд», КНАУФ; кг	152,3	2,09		2,09	ОЗП=44,77 ЭМ=13,53 ЗПМ=44,77 МАТ=8,43	2684			2684		
136	ТССЦ-101-3451 Приказ Минстроя России от 28.02.17 №254/пр	Грунтовка акриловая: ВД-АК-133; т	0,002	12 153,61		12 153,61	ОЗП=44,77 ЭМ=13,53 ЗПМ=44,77 МАТ=8,43	205			205		
137	ТЕР15-04-027-05 Приказ Минстроя России от 21.09.15 №675/пр	Шпаклевка стен; 100 м2 окрашиваемой поверхности НР 100% от ФОТ; (1042 руб.) СП 49% от ФОТ; (511 руб.)	0,157	519,44 114,02	2,93 0,14	402,49	ОЗП=44,77 ЭМ=13,53 ЗПМ=44,77 МАТ=8,43	1340	801	6 1	533	11,99 0,01	1,88
138	ТЕР15-06-001-01 Приказ Минстроя России от 21.09.15 №675/пр	Оклейка обоями стен по монолитной штукатурке и бетону: простыми и средней плотности; 100 м2 оклеиваемой и обиваемой поверхности НР 100% от ФОТ; (2723 руб.) СП 49% от ФОТ; (1334 руб.)	0,157	937,62 297,96	1,18 0,14	638,48	ОЗП=44,77 ЭМ=13,53 ЗПМ=44,77 МАТ=8,43	2942	2094	3 1	845	33,63 0,01	5,28
139	ТЕРр62-41-1 Приказ Минстроя России от 21.09.15 №675/пр	Очистка вручную поверхности потолков: с земли и лесов; 100 м2 расчищенной поверхности НР 90% от ФОТ; (297 руб.) СП 46% от ФОТ; (152 руб.)	0,035	162,24 162,24			ОЗП=44,77 ЭМ=13,53 ЗПМ=44,77 МАТ=8,43	254	254			20,80	0,73



1	2	3	4	5	6	7	8	9	10	11	12	13	14
140	ТЕР15-02-019-04 Приказ Минстроя России от 21.09.15 №675/пр	Сплошное выравнивание внутренних поверхностей (однослойное оштукатуривание) из сухих растворных смесей толщиной до 10 мм: потолков; 100 м2 оштукатуриваемой поверхности НР 100% от ФОТ; (1301 руб.) СП 49% от ФОТ; (637 руб.)	0,035	652,47 615,86	34,8 22,54	1,81	ОЗП=44,77 ЭМ=13,53 ЗПМ=44,77 МАТ=8,43	982	965	16 35	1	63,1 2,18	2,21 0,08
141	ТССЦ-402-0077 Приказ Минстроя России от 28.02.17 №257/пр	Смесь штукатурная «Ротбанд», КНАУФ; кг	39,6	2,09		2,09	ОЗП=44,77 ЭМ=13,53 ЗПМ=44,77 МАТ=8,43	698			698		
142	ТССЦ-101-3451 Приказ Минстроя России от 28.02.17 №254/пр	Грунтовка акриловая: ВД-АК-133; т	0,0005	12 153,61		12 153,61	ОЗП=44,77 ЭМ=13,53 ЗПМ=44,77 МАТ=8,43	51			51		
143	ТЕР15-04-027-06 Приказ Минстроя России от 21.09.15 №675/пр	Шпаклевка потолков; 100 м2 окрашиваемой поверхности НР 100% от ФОТ; (320 руб.) СП 49% от ФОТ; (157 руб.)	0,035	571,91 156,92	3,8 0,14	411,19	ОЗП=44,77 ЭМ=13,53 ЗПМ=44,77 МАТ=8,43	369	246	2	121	16,5 0,01	0,58
144	ТЕР11-01-040-01 Приказ Минстроя России от 21.09.15 №675/пр	Устройство плинтусов потолочных: на клее КН-2; 100 м плинтуса 133,36 = 1 375,66 - 101 x 12,30 НР 112% от ФОТ; (383 руб.) СП 65% от ФОТ; (222 руб.)	0,067	133,36 87,74	2,62	43,00	ОЗП=44,77 ЭМ=13,53 ЗПМ=44,77 МАТ=8,43	290	263	2	25	8,99	0,60
145	ТССЦ-101-6001 Приказ Минстроя России от 28.02.17 №254/пр	Плинтус потолочный из пенопласта, размером: 20x20 мм; 10 м	0,6767	20,30		20,30	ОЗП=44,77 ЭМ=13,53 ЗПМ=44,77 МАТ=8,43	116			116		
146	ТЕР15-04-005-06 Приказ Минстроя России от 21.09.15 №675/пр	Окраска поливинилацетатными вододисперсионными составами улучшенная: по сборным конструкциям потолков, подготовленным под окраску; 100 м2 окрашиваемой поверхности НР 100% от ФОТ; (523 руб.) СП 49% от ФОТ; (256 руб.)	0,035	1418,68 256,54	9,03 0,14	1 153,11	ОЗП=44,77 ЭМ=13,53 ЗПМ=44,77 МАТ=8,43	746	402	4	340	28,6 0,01	1,00

Помещение № 7 - кладовая



1	2	3	4	5	6	7	8	9	10	11	12	13	14
147	ТЕР11-01-011-01 Приказ Минстроя России от 21.09.15 №675/пр	Устройство стяжек: цементных толщиной 20 мм; 100 м2 стяжки НР 112% от ФОТ; (734 руб.) СП 65% от ФОТ; (426 руб.)	0,034	1485,02 313,71	44,24 17,15	1 127,07	ОЗП=44,77 ЭМ=13,53 ЗПМ=44,77 МАТ=8,43	821	478	20 26	323	39,51 1,27	1,34 0,04
148	ТЕР11-01-011-02 Приказ Минстроя России от 21.09.15 №675/пр	Устройство стяжек: на каждые 5 мм изменения толщины стяжки добавлять или исключать к расценке 11-01-011- 01; 100 м2 стяжки (до 50 мм ПЗ=6 (ОЗП=6; ЭМ=6 к расх.; ЗПМ=6; МАТ=6 к расх.; ТЗ=6; ТЗМ=6)) НР 112% от ФОТ; (91 руб.) СП 65% от ФОТ; (53 руб.)	0,034	1747,92 23,82	46,32 17,04	1 677,78	ОЗП=44,77 ЭМ=13,53 ЗПМ=44,77 МАТ=8,43	538	36	21 26	481	3 1,26	0,1 0,04
149	ТЕР11-01-034-04 Приказ Минстроя России от 21.09.15 №675/пр	Устройство покрытий: из досок ламинированных замковым способом; 100 м2 покрытия НР 112% от ФОТ; (533 руб.) СП 65% от ФОТ; (309 руб.)	0,034	10767,52 240,73	9,51	10 517,28	ОЗП=44,77 ЭМ=13,53 ЗПМ=44,77 МАТ=8,43	3385	366	4	3015	25,61	0,87
150	ТЕР11-01-040-03 Приказ Минстроя России от 21.09.15 №675/пр	Устройство плитусов поливинилхлоридных: на винтах самонарезающих; 100 м плитуса 225,76 = 1 468,06 - 101 x 12,30 НР 112% от ФОТ; (271 руб.) СП 65% от ФОТ; (157 руб.)	0,068	225,76 61,14	11,24	153,38	ОЗП=44,77 ЭМ=13,53 ЗПМ=44,77 МАТ=8,43	284	186	10	88	6,66	0,45
151	ТССЦ-101-4858 Приказ Минстроя России от 28.02.17 №254/пр	Плитуса для полов с кабель-каналом пластиковые, 22x49 мм; м	6,868	21,40		21,40	ОЗП=44,77 ЭМ=13,53 ЗПМ=44,77 МАТ=8,43	1239			1239		
152	ТЕРр62-41-1 Приказ Минстроя России от 21.09.15 №675/пр	Очистка вручную поверхности стен: с земли и лесов; 100 м2 расчищенной поверхности НР 90% от ФОТ; (1580 руб.) СП 46% от ФОТ; (808 руб.)	0,186	162,24 162,24			ОЗП=44,77 ЭМ=13,53 ЗПМ=44,77 МАТ=8,43	1351	1351			20,80	3,87
153	ТЕР15-02-019-03 Приказ Минстроя России от 21.09.15 №675/пр	Сплошное выравнивание внутренних поверхностей (однослойное оштукатуривание) из сухих растворных смесей толщиной до 10 мм: стен; 100 м2 оштукатуриваемой поверхности НР 100% от ФОТ; (5366 руб.) СП 49% от ФОТ; (2629 руб.)	0,186	507,6 476,35	29,71 19,35	1,54	ОЗП=44,77 ЭМ=13,53 ЗПМ=44,77 МАТ=8,43	4044	3967	75 161	2	51,89 1,87	9,65 0,35



1	2	3	4	5	6	7	8	9	10	11	12	13	14
154	ТССЦ-402-0077 Приказ Минстроя России от 28.02.17 №257/пр	Смесь штукатурная «Ротбанд», КНАУФ; кг	180,4	2,09		2,09	ОЗП=44,77 ЭМ=13,53 ЗПМ=44,77 МАТ=8,43	3179			3179		
155	ТССЦ-101-3451 Приказ Минстроя России от 28.02.17 №254/пр	Грунтовка акриловая: ВД-АК-133; т	0,0024	12 153,61		12 153,61	ОЗП=44,77 ЭМ=13,53 ЗПМ=44,77 МАТ=8,43	246			246		
156	ТЕР15-04-027-05 Приказ Минстроя России от 21.09.15 №675/пр	Шпаклевка стен; 100 м2 окрашиваемой поверхности НР 100% от ФОТ; (1235 руб.) СП 49% от ФОТ; (605 руб.)	0,186	519,44 114,02	2,93 0,14	402,49	ОЗП=44,77 ЭМ=13,53 ЗПМ=44,77 МАТ=8,43	1588	949	7 1	632	11,99 0,01	2,23
157	ТЕР15-06-001-01 Приказ Минстроя России от 21.09.15 №675/пр	Оклейка обоями стен по монолитной штукатурке и бетону: простыми и средней плотности; 100 м2 оклеиваемой и обиваемой поверхности НР 100% от ФОТ; (3226 руб.) СП 49% от ФОТ; (1581 руб.)	0,186	937,62 297,96	1,18 0,14	638,48	ОЗП=44,77 ЭМ=13,53 ЗПМ=44,77 МАТ=8,43	3485	2481	3 1	1001	33,63 0,01	6,26
158	ТЕРр62-41-1 Приказ Минстроя России от 21.09.15 №675/пр	Очистка вручную поверхности потолков: с земли и лесов; 100 м2 расчищенной поверхности НР 90% от ФОТ; (289 руб.) СП 46% от ФОТ; (148 руб.)	0,034	162,24 162,24			ОЗП=44,77 ЭМ=13,53 ЗПМ=44,77 МАТ=8,43	247	247			20,80	0,71
159	ТЕР15-02-019-04 Приказ Минстроя России от 21.09.15 №675/пр	Сплошное выравнивание внутренних поверхностей (однослойное оштукатуривание) из сухих растворных смесей толщиной до 10 мм: потолков; 100 м2 оштукатуриваемой поверхности НР 100% от ФОТ; (1262 руб.) СП 49% от ФОТ; (618 руб.)	0,034	652,47 615,86	34,8 22,54	1,81	ОЗП=44,77 ЭМ=13,53 ЗПМ=44,77 МАТ=8,43	954	937	16 34	1	63,1 2,18	2,15 0,07
160	ТССЦ-402-0077 Приказ Минстроя России от 28.02.17 №257/пр	Смесь штукатурная «Ротбанд», КНАУФ; кг	38,5	2,09		2,09	ОЗП=44,77 ЭМ=13,53 ЗПМ=44,77 МАТ=8,43	678			678		
161	ТССЦ-101-3451 Приказ Минстроя России от 28.02.17 №254/пр	Грунтовка акриловая: ВД-АК-133; т	0,0004	12 153,61		12 153,61	ОЗП=44,77 ЭМ=13,53 ЗПМ=44,77 МАТ=8,43	41			41		



1	2	3	4	5	6	7	8	9	10	11	12	13	14
162	ТЕР15-04-027-06 Приказ Минстроя России от 21.09.15 №675/пр	Шпаклевка потолков; 100 м2 окрашиваемой поверхности НР 100% от ФОТ; (311 руб.) СП 49% от ФОТ; (152 руб.)	0,034	571,91 156,92	3,8 0,14	411,19	ОЗП=44,77 ЭМ=13,53 ЗПМ=44,77 МАТ=8,43	358	239	2	117	16,5 0,01	0,56
163	ТЕР11-01-040-01 Приказ Минстроя России от 21.09.15 №675/пр	Устройство плинтусов потолочных: на клее КН-2; 100 м плинтуса 133,36 = 1 375,66 - 101 x 12,30 НР 112% от ФОТ; (423 руб.) СП 65% от ФОТ; (246 руб.)	0,074	133,36 87,74	2,62	43,00	ОЗП=44,77 ЭМ=13,53 ЗПМ=44,77 МАТ=8,43	320	291	3	26	8,99	0,67
164	ТССЦ-101-6001 Приказ Минстроя России от 28.02.17 №254/пр	Плинтус потолочный из пенопласта, размером: 20x20 мм; 10 м	0,7474	20,30		20,30	ОЗП=44,77 ЭМ=13,53 ЗПМ=44,77 МАТ=8,43	128			128		
165	ТЕР15-04-005-06 Приказ Минстроя России от 21.09.15 №675/пр	Окраска поливинилацетатными вододисперсионными составами улучшенная: по сборным конструкциям потолков, подготовленным под окраску; 100 м2 окрашиваемой поверхности НР 100% от ФОТ; (514 руб.) СП 49% от ФОТ; (252 руб.)	0,0344	1418,68 256,54	9,03 0,14	1 153,11	ОЗП=44,77 ЭМ=13,53 ЗПМ=44,77 МАТ=8,43	734	395	4	335	28,6 0,01	0,98
<i>Помещение № 8 - ванная</i>													
166	ТЕР11-01-011-01 Приказ Минстроя России от 21.09.15 №675/пр	Устройство стяжек: цементных толщиной 20 мм; 100 м2 стяжки НР 112% от ФОТ; (1100 руб.) СП 65% от ФОТ; (638 руб.)	0,051	1485,02 313,71	44,24 17,15	1 127,07	ОЗП=44,77 ЭМ=13,53 ЗПМ=44,77 МАТ=8,43	1231	716	31 39	484	39,51 1,27	2,02 0,06
167	ТЕР11-01-011-02 Приказ Минстроя России от 21.09.15 №675/пр	Устройство стяжек: на каждые 5 мм изменения толщины стяжки добавлять или исключать к расценке 11-01-011- 01; 100 м2 стяжки (до 50 мм ПЗ=6 (ОЗП=6; ЭМ=6 к расх.; ЗПМ=6; МАТ=6 к расх.; ТЗ=6; ТЗМ=6)) НР 112% от ФОТ; (136 руб.) СП 65% от ФОТ; (79 руб.)	0,051	1747,92 23,82	46,32 17,04	1 677,78	ОЗП=44,77 ЭМ=13,53 ЗПМ=44,77 МАТ=8,43	808	54	32 39	722	3 1,26	0,15 0,06
168	ТЕР11-01-027-03 Приказ Минстроя России от 21.09.15 №675/пр	Устройство покрытий на цементном растворе из плиток: керамических для полов одноцветных с красителем; 100 м2 покрытия НР 112% от ФОТ; (2960 руб.) СП 65% от ФОТ; (1718 руб.)	0,042	8991 1046,88	132,27 34,66	7 811,85	ОЗП=44,77 ЭМ=13,53 ЗПМ=44,77 МАТ=8,43	4810	1968	75 65	2767	119,78 2,66	5,03 0,11



1	2	3	4	5	6	7	8	9	10	11	12	13	14
169	ТЕРр62-41-1 Приказ Минстроя России от 21.09.15 №675/пр	Очистка вручную поверхности стен: с земли и лесов; 100 м2 расчищенной поверхности НР 90% от ФОТ; (1011 руб.) СП 46% от ФОТ; (517 руб.)	0,119	162,24 <hr/> 162,24			ОЗП=44,77 ЭМ=13,53 ЗПМ=44,77 МАТ=8,43	864	864			20,80	2,48
170	ТЕР15-02-019-03 Приказ Минстроя России от 21.09.15 №675/пр	Сплошное выравнивание внутренних поверхностей (однослойное оштукатуривание) из сухих растворных смесей толщиной до 10 мм: стен; 100 м2 оштукатуриваемой поверхности НР 100% от ФОТ; (7530 руб.) СП 49% от ФОТ; (3690 руб.)	0,261	507,6 <hr/> 476,35	29,71 <hr/> 19,35	1,54	ОЗП=44,77 ЭМ=13,53 ЗПМ=44,77 МАТ=8,43	5674	5566	105 <hr/> 226	3	51,89 <hr/> 1,87	13,54 <hr/> 0,49
171	ТССЦ-402-0077 Приказ Минстроя России от 28.02.17 №257/пр	Смесь штукатурная «Ротбанд», КНАУФ; кг	253,2	2,09		2,09	ОЗП=44,77 ЭМ=13,53 ЗПМ=44,77 МАТ=8,43	4461			4461		
172	ТССЦ-101-3451 Приказ Минстроя России от 28.02.17 №254/пр	Грунтовка акриловая: ВД-АК-133; т	0,0034	12 153,61		12 153,61	ОЗП=44,77 ЭМ=13,53 ЗПМ=44,77 МАТ=8,43	348			348		
173	ТЕР15-01-019-01 Приказ Минстроя России от 21.09.15 №675/пр	Гладкая облицовка стен, столбов, пилястр и откосов (без карнизных, плитусных и угловых плиток) без установки плиток туалетного гарнитура на цементном растворе: по кирпичу и бетону; 100 м2 поверхности облицовки НР 100% от ФОТ; (16045 руб.) СП 49% от ФОТ; (7862 руб.)	0,131	10008,87 <hr/> 2093,04	30,32 <hr/> 11,44	7 885,51	ОЗП=44,77 ЭМ=13,53 ЗПМ=44,77 МАТ=8,43	21037	12275	54 <hr/> 67	8708	228 <hr/> 0,86	29,87 <hr/> 0,11
174	ТЕР15-04-027-05 Приказ Минстроя России от 21.09.15 №675/пр	Шпаклевка стен; 100 м2 окрашиваемой поверхности НР 100% от ФОТ; (790 руб.) СП 49% от ФОТ; (387 руб.)	0,119	519,44 <hr/> 114,02	2,93 <hr/> 0,14	402,49	ОЗП=44,77 ЭМ=13,53 ЗПМ=44,77 МАТ=8,43	1016	607	5 <hr/> 1	404	11,99 <hr/> 0,01	1,43
175	ТЕР15-04-006-03 Приказ Минстроя России от 21.09.15 №675/пр	Покрытие поверхностей грунтовкой глубокого проникновения: за 1 раз стен; 100 м2 покрытия НР 100% от ФОТ; (438 руб.) СП 49% от ФОТ; (215 руб.)	0,119	64,37 <hr/> 63,01	1,18 <hr/> 0,14	0,18	ОЗП=44,77 ЭМ=13,53 ЗПМ=44,77 МАТ=8,43	338	336	2 <hr/> 1		6,55 <hr/> 0,01	0,78



1	2	3	4	5	6	7	8	9	10	11	12	13	14
176	ТССЦ-101-3451 Приказ Минстроя России от 28.02.17 №254/пр	Грунтовка акриловая: ВД-АК-133; т	0,0015	12 153,61		12 153,61	ОЗП=44,77 ЭМ=13,53 ЗПМ=44,77 МАТ=8,43	154			154		
177	ТЕР15-04-005-05 Приказ Минстроя России от 21.09.15 №675/пр	Окраска поливинилацетатными водоземлюльсионными составами улучшенная: по сборным конструкциям стен, подготовленным под окраску; 100 м2 окрашиваемой поверхности НР 100% от ФОТ; (1579 руб.) СП 49% от ФОТ; (774 руб.)	0,119	1295,04 227,93	9,03 0,14	1 058,08	ОЗП=44,77 ЭМ=13,53 ЗПМ=44,77 МАТ=8,43	2290	1214	15 1	1061	25,41 0,01	3,02
178	ТЕРр62-41-1 Приказ Минстроя России от 21.09.15 №675/пр	Очистка вручную поверхности откосов: с земли и лесов; 100 м2 расчищенной поверхности НР 90% от ФОТ; (26 руб.) СП 46% от ФОТ; (13 руб.)	0,003	162,24 162,24			ОЗП=44,77 ЭМ=13,53 ЗПМ=44,77 МАТ=8,43	22	22			20,80	0,06
179	ТЕР15-02-019-04 Приказ Минстроя России от 21.09.15 №675/пр	Сплошное выравнивание внутренних поверхностей (однослойное оштукатуривание) из сухих растворных смесей толщиной до 10 мм: откосов; 100 м2 оштукатуриваемой поверхности НР 100% от ФОТ; (112 руб.) СП 49% от ФОТ; (55 руб.)	0,003	652,47 615,86	34,8 22,54	1,81	ОЗП=44,77 ЭМ=13,53 ЗПМ=44,77 МАТ=8,43	84	83	1 3		63,1 2,18	0,19 0,01
180	ТССЦ-402-0077 Приказ Минстроя России от 28.02.17 №257/пр	Смесь штукатурная «Ротбанд», КНАУФ; кг	3,4	2,09		2,09	ОЗП=44,77 ЭМ=13,53 ЗПМ=44,77 МАТ=8,43	60			60		
181	ТССЦ-101-3451 Приказ Минстроя России от 28.02.17 №254/пр	Грунтовка акриловая: ВД-АК-133; т	0,00004	12 153,61		12 153,61	ОЗП=44,77 ЭМ=13,53 ЗПМ=44,77 МАТ=8,43	4			4		
182	ТЕР15-04-027-06 Приказ Минстроя России от 21.09.15 №675/пр	Шпаклевка откосов; 100 м2 окрашиваемой поверхности НР 100% от ФОТ; (27 руб.) СП 49% от ФОТ; (13 руб.)	0,003	571,91 156,92	3,8 0,14	411,19	ОЗП=44,77 ЭМ=13,53 ЗПМ=44,77 МАТ=8,43	32	21		11	16,5 0,01	0,05
183	ТЕР15-04-005-06 Приказ Минстроя России от 21.09.15 №675/пр	Окраска поливинилацетатными водоземлюльсионными составами улучшенная: по сборным конструкциям откосов, подготовленным под окраску; 100 м2 окрашиваемой поверхности НР 100% от ФОТ; (44 руб.) СП 49% от ФОТ; (22 руб.)	0,003	1418,68 256,54	9,03 0,14	1 153,11	ОЗП=44,77 ЭМ=13,53 ЗПМ=44,77 МАТ=8,43	64	34		30	28,6 0,01	0,09



1	2	3	4	5	6	7	8	9	10	11	12	13	14
184	ТЕРр62-41-1 Приказ Минстроя России от 21.09.15 №675/пр	Очистка вручную поверхности потолков: с земли и лесов; 100 м2 расчищенной поверхности НР 90% от ФОТ; (433 руб.) СП 46% от ФОТ; (221 руб.)	0,051	162,24 <hr/> 162,24			ОЗП=44,77 ЭМ=13,53 ЗПМ=44,77 МАТ=8,43	370	370			20,80	1,06
185	ТЕР15-02-019-04 Приказ Минстроя России от 21.09.15 №675/пр	Сплошное выравнивание внутренних поверхностей (однослойное оштукатуривание) из сухих растворных смесей толщиной до 10 мм: потолков; 100 м2 оштукатуриваемой поверхности НР 100% от ФОТ; (1894 руб.) СП 49% от ФОТ; (928 руб.)	0,051	652,47 <hr/> 615,86	34,8 <hr/> 22,54	1,81	ОЗП=44,77 ЭМ=13,53 ЗПМ=44,77 МАТ=8,43	1431	1406	24 <hr/> 51	1	63,1 <hr/> 2,18	3,22 <hr/> 0,11
186	ТССЦ-402-0077 Приказ Минстроя России от 28.02.17 №257/пр	Смесь штукатурная «Ротбанд», КНАУФ; кг	57,7	2,09		2,09	ОЗП=44,77 ЭМ=13,53 ЗПМ=44,77 МАТ=8,43	1017			1017		
187	ТССЦ-101-3451 Приказ Минстроя России от 28.02.17 №254/пр	Грунтовка акриловая: ВД-АК-133; т	0,0007	12 153,61		12 153,61	ОЗП=44,77 ЭМ=13,53 ЗПМ=44,77 МАТ=8,43	72			72		
188	ТЕР15-04-027-06 Приказ Минстроя России от 21.09.15 №675/пр	Шпаклевка потолков; 100 м2 окрашиваемой поверхности НР 100% от ФОТ; (465 руб.) СП 49% от ФОТ; (228 руб.)	0,051	571,91 <hr/> 156,92	3,8 <hr/> 0,14	411,19	ОЗП=44,77 ЭМ=13,53 ЗПМ=44,77 МАТ=8,43	538	358	3	177	16,5 <hr/> 0,01	0,84
189	ТЕР15-04-005-06 Приказ Минстроя России от 21.09.15 №675/пр	Окраска поливинилацетатными вододисперсионными составами улучшенная: по сборным конструкциям потолков, подготовленным под окраску; 100 м2 окрашиваемой поверхности НР 100% от ФОТ; (762 руб.) СП 49% от ФОТ; (373 руб.)	0,051	1418,68 <hr/> 256,54	9,03 <hr/> 0,14	1 153,11	ОЗП=44,77 ЭМ=13,53 ЗПМ=44,77 МАТ=8,43	1088	586	6	496	28,6 <hr/> 0,01	1,46
190	ТЕР17-01-001-02 Приказ Минстроя России от 21.09.15 №675/пр	Установка ванн купальных: прямых стальных; 10 компл. НР 121% от ФОТ; (1515 руб.) СП 72% от ФОТ; (901 руб.)	0,1	9981,23 <hr/> 208,27	91,07 <hr/> 6,89	9 681,89	ОЗП=44,77 ЭМ=13,53 ЗПМ=44,77 МАТ=8,43	9217	932	123 <hr/> 31	8162	21,65 <hr/> 0,51	2,17 <hr/> 0,05



1	2	3	4	5	6	7	8	9	10	11	12	13	14
191	ТЕР(МО11)16-04-005-02 16-04-005-02	Прокладка внутренних трубопроводов водоснабжения и отопления из многослойных полипропиленовых труб, из заранее собранных узлов, наружным диаметром: 25 мм; 100 м НР 121% от ФОТ; (305 руб.) СП 72% от ФОТ; (181 руб.)	0,035	244,16 123,89	41,16 0,14	79,11	ОЗП=44,77 ЭМ=13,53 ЗПМ=44,77 МАТ=8,43	237	194	19	24	13,18 0,01	0,46
192	ТССЦ-302-3355 Приказ Минстроя России от 28.02.17 №256/пр	Трубопроводы напорные из полипропилена PPRS с гильзами и креплениями для холодного и горячего водоснабжения: PN10 SDR 11, диаметром 25 мм, толщина стенки 2,3 мм; м	3,5	26,13		26,13	ОЗП=44,77 ЭМ=13,53 ЗПМ=44,77 МАТ=8,43	771			771		
193	ТЕР16-05-001-01 Приказ Минстроя России от 21.09.15 №675/пр	Установка вентилей, задвижек, затворов, клапанов обратных, кранов проходных на трубопроводах из стальных труб диаметром: до 25 мм; 1 шт. НР 121% от ФОТ; (1878 руб.) СП 72% от ФОТ; (1117 руб.)	2	75,85 13,33	3,71	58,81	ОЗП=44,77 ЭМ=13,53 ЗПМ=44,77 МАТ=8,43	2286	1194	100	992	1,47	2,94
194	ТССЦ-302-1491 Приказ Минстроя России от 28.02.17 №256/пр	Кран шаровый полипропиленовый PPRC PN20, диаметром: 25 мм; шт.	2	44,53		44,53	ОЗП=44,77 ЭМ=13,53 ЗПМ=44,77 МАТ=8,43	751			751		
195	ТЕР16-04-001-01 Приказ Минстроя России от 21.09.15 №675/пр	Прокладка трубопроводов канализации из полиэтиленовых труб высокой плотности диаметром: 50 мм; 100 м трубопровода НР 121% от ФОТ; (673 руб.) СП 72% от ФОТ; (400 руб.)	0,015	4623,61 637,26	2,86 0,27	3 983,49	ОЗП=44,77 ЭМ=13,53 ЗПМ=44,77 МАТ=8,43	932	428	1	503	64,24 0,02	0,96
196	ТЕР17-01-002-03 Приказ Минстроя России от 21.09.15 №675/пр	Установка смесителей; 10 шт. НР 121% от ФОТ; (473 руб.) СП 72% от ФОТ; (282 руб.)	0,1	1512,97 67,34	0,20	1 445,43	ОЗП=44,77 ЭМ=13,53 ЗПМ=44,77 МАТ=8,43	1520	301		1219	7,00	0,70
197	ТЕРр65-6-3 Приказ Минстроя России от 21.09.15 №675/пр	Установка: сифонов; 100 приборов 1 098,70 = 3 653,97 - 0,46 x 2 165,80 - 100 x 15,59 НР 103% от ФОТ; (416 руб.) СП 52% от ФОТ; (210 руб.)	0,01	1098,7 692,04	16,27 1,76	390,39	ОЗП=44,77 ЭМ=13,53 ЗПМ=44,77 МАТ=8,43	345	310	2 1	33	76,3 0,13	0,76
198	ТССЦ-301-7791 Приказ Минстроя России от 28.02.17 №256/пр	Сифон пластмассовый бутылочный унифицированный с выпуском и вертикальным отводом СБУв (ГОСТ 23289-94); компл.	1	21,93		21,93	ОЗП=44,77 ЭМ=13,53 ЗПМ=44,77 МАТ=8,43	185			185		



1	2	3	4	5	6	7	8	9	10	11	12	13	14
199	ТЕР17-01-003-01 Приказ Минстроя России от 21.09.15 №675/пр	Установка унитазов: с бачком непосредственно присоединенным; 10 компл. НР 121% от ФОТ; (1681 руб.) СП 72% от ФОТ; (1000 руб.)	0,1	3708 <u>234,33</u>	44,39 <u>4,32</u>	3 429,28	ОЗП=44,77 ЭМ=13,53 ЗПМ=44,77 МАТ=8,43	4000	1049	60 <u>19</u>	2891	24,64 <u>0,32</u>	2,46 <u>0,03</u>
200	ТЕРр65-6-10 Приказ Минстроя России от 21.09.15 №675/пр	Установка: гибких подводок; 100 приборов НР 103% от ФОТ; (285 руб.) СП 52% от ФОТ; (144 руб.)	0,01	2526,19 <u>475,27</u>	5,92 <u>0,68</u>	2 045,00	ОЗП=44,77 ЭМ=13,53 ЗПМ=44,77 МАТ=8,43	386	213	1	172	52,4 <u>0,05</u>	0,52
201	ТЕР16-04-001-02 Приказ Минстроя России от 21.09.15 №675/пр	Прокладка трубопроводов канализации из полиэтиленовых труб высокой плотности диаметром: 110 мм; 100 м трубопровода НР 121% от ФОТ; (215 руб.) СП 72% от ФОТ; (128 руб.)	0,005	7784,49 <u>611,07</u>	6,58 <u>0,68</u>	7 166,84	ОЗП=44,77 ЭМ=13,53 ЗПМ=44,77 МАТ=8,43	439	137		302	61,6 <u>0,05</u>	0,31
202	ТЕР17-01-001-14 Приказ Минстроя России от 21.09.15 №675/пр	Установка умывальников одиночных: с подводкой холодной и горячей воды; 10 компл. НР 121% от ФОТ; (1479 руб.) СП 72% от ФОТ; (880 руб.)	0,1	1609,25 <u>208,27</u>	23,63 <u>1,76</u>	1 377,35	ОЗП=44,77 ЭМ=13,53 ЗПМ=44,77 МАТ=8,43	2126	932	32 <u>8</u>	1162	21,65 <u>0,13</u>	2,17 <u>0,01</u>
203	ТЕР17-01-002-03 Приказ Минстроя России от 21.09.15 №675/пр	Установка смесителей; 10 шт. НР 121% от ФОТ; (473 руб.) СП 72% от ФОТ; (282 руб.)	0,1	1512,97 <u>67,34</u>	0,20	1 445,43	ОЗП=44,77 ЭМ=13,53 ЗПМ=44,77 МАТ=8,43	1520	301		1219	7,00	0,70
204	ТЕРр65-6-10 Приказ Минстроя России от 21.09.15 №675/пр	Установка: гибких подводок; 100 приборов НР 103% от ФОТ; (572 руб.) СП 52% от ФОТ; (289 руб.)	0,02	2526,19 <u>475,27</u>	5,92 <u>0,68</u>	2 045,00	ОЗП=44,77 ЭМ=13,53 ЗПМ=44,77 МАТ=8,43	772	426	2 <u>1</u>	344	52,4 <u>0,05</u>	1,05
205	ТЕР(МО11)16-04-005-02 16-04-005-02	Прокладка внутренних трубопроводов водоснабжения и отопления из многослойных полипропиленовых труб, из заранее собранных узлов, наружным диаметром: 25 мм; 100 м НР 121% от ФОТ; (305 руб.) СП 72% от ФОТ; (181 руб.)	0,035	244,16 <u>123,89</u>	41,16 <u>0,14</u>	79,11	ОЗП=44,77 ЭМ=13,53 ЗПМ=44,77 МАТ=8,43	237	194	19	24	13,18 <u>0,01</u>	0,46
206	ТССЦ-302-3355 Приказ Минстроя России от 28.02.17 №256/пр	Трубопроводы напорные из полипропилена PPRS с гильзами и креплениями для холодного и горячего водоснабжения: PN10 SDR 11, диаметром 25 мм, толщина стенки 2,3 мм; м	3,5	26,13		26,13	ОЗП=44,77 ЭМ=13,53 ЗПМ=44,77 МАТ=8,43	771			771		



1	2	3	4	5	6	7	8	9	10	11	12	13	14
207	ТЕР16-05-001-01 Приказ Минстроя России от 21.09.15 №675/пр	Установка вентилей, задвижек, затворов, клапанов обратных, кранов проходных на трубопроводах из стальных труб диаметром: до 25 мм; 1 шт. НР 121% от ФОТ; (1878 руб.) СП 72% от ФОТ; (1117 руб.)	2	75,85 <hr/> 13,33	3,71	58,81	ОЗП=44,77 ЭМ=13,53 ЗПМ=44,77 МАТ=8,43	2286	1194	100	992	1,47	2,94
208	ТССЦ-302-1491 Приказ Минстроя России от 28.02.17 №256/пр	Кран шаровый полипропиленовый PPRC PN20, диаметром: 25 мм; шт.	2	44,53		44,53	ОЗП=44,77 ЭМ=13,53 ЗПМ=44,77 МАТ=8,43	751			751		
209	ТЕРр65-6-3 Приказ Минстроя России от 21.09.15 №675/пр	Установка: сифонов; 100 приборов 1 098,70 = 3 653,97 - 0,46 x 2 165,80 - 100 x 15,59 НР 103% от ФОТ; (416 руб.) СП 52% от ФОТ; (210 руб.)	0,01	1098,7 <hr/> 692,04	16,27 <hr/> 1,76	390,39	ОЗП=44,77 ЭМ=13,53 ЗПМ=44,77 МАТ=8,43	345	310	2 <hr/> 1	33	76,3 <hr/> 0,13	0,76
210	ТССЦ-301-7791 Приказ Минстроя России от 28.02.17 №256/пр	Сифон пластмассовый бутылочный унифицированный с выпуском и вертикальным отводом СБУв (ГОСТ 23289-94); компл.	1	21,93		21,93	ОЗП=44,77 ЭМ=13,53 ЗПМ=44,77 МАТ=8,43	185			185		
211	ТЕР20-02-002-01 Приказ Минстроя России от 21.09.15 №675/пр	Установка решеток жалюзийных площадью в свету: до 0,5 м2; 1 решетка НР 121% от ФОТ; (922 руб.) СП 72% от ФОТ; (549 руб.)	1	19,35 <hr/> 13,1	2,37	3,88	ОЗП=44,77 ЭМ=13,53 ЗПМ=44,77 МАТ=8,43	651	586	32	33	1,46	1,46
212	ТССЦ-301-4489 Приказ Минстроя России от 28.02.17 №256/пр	Решетка вентиляционная пластмассовая: размером 150x200 мм; шт.	1	15,25		15,25	ОЗП=44,77 ЭМ=13,53 ЗПМ=44,77 МАТ=8,43	129			129		
<i>Помещение № 9 - санузел</i>													
213	ТЕР11-01-011-01 Приказ Минстроя России от 21.09.15 №675/пр	Устройство стяжек: цементных толщиной 20 мм; 100 м2 стяжки НР 112% от ФОТ; (302 руб.) СП 65% от ФОТ; (176 руб.)	0,014	1485,02 <hr/> 313,71	44,24 <hr/> 17,15	1 127,07	ОЗП=44,77 ЭМ=13,53 ЗПМ=44,77 МАТ=8,43	338	197	8 <hr/> 11	133	39,51 <hr/> 1,27	0,55 <hr/> 0,02



1	2	3	4	5	6	7	8	9	10	11	12	13	14
214	ТЕР11-01-011-02 Приказ Минстроя России от 21.09.15 №675/пр	Устройство стяжек: на каждые 5 мм изменения толщины стяжки добавлять или исключать к расценке 11-01-011- 01; 100 м2 стяжки (до 50 мм ПЗ=6 (ОЗП=6; ЭМ=6 к расх.; ЗПМ=6; МАТ=6 к расх.; ТЗ=6; ТЗМ=6)) НР 112% от ФОТ; (38 руб.) СП 65% от ФОТ; (22 руб.)	0,014	1747,92 23,82	46,32 17,04	1 677,78	ОЗП=44,77 ЭМ=13,53 ЗПМ=44,77 МАТ=8,43	222	15	9 11	198	3 1,26	0,04 0,02
215	ТЕР11-01-027-03 Приказ Минстроя России от 21.09.15 №675/пр	Устройство покрытий на цементном растворе из плиток: керамических для полов одноцветных с красителем; 100 м2 покрытия НР 112% от ФОТ; (988 руб.) СП 65% от ФОТ; (573 руб.)	0,014	8991 1046,88	132,27 34,66	7 811,85	ОЗП=44,77 ЭМ=13,53 ЗПМ=44,77 МАТ=8,43	1603	656	25 22	922	119,78 2,66	1,68 0,04
216	ТЕРр62-41-1 Приказ Минстроя России от 21.09.15 №675/пр	Очистка вручную поверхности стен: с земли и лесов; 100 м2 расчищенной поверхности НР 90% от ФОТ; (480 руб.) СП 46% от ФОТ; (245 руб.)	0,0564	162,24 162,24			ОЗП=44,77 ЭМ=13,53 ЗПМ=44,77 МАТ=8,43	410	410			20,80	1,17
217	ТЕР15-02-019-03 Приказ Минстроя России от 21.09.15 №675/пр	Сплошное выравнивание внутренних поверхностей (однослойное оштукатуривание)из сухих растворных смесей толщиной до 10 мм: стен; 100 м2 оштукатуриваемой поверхности НР 100% от ФОТ; (3808 руб.) СП 49% от ФОТ; (1866 руб.)	0,132	507,6 476,35	29,71 19,35	1,54	ОЗП=44,77 ЭМ=13,53 ЗПМ=44,77 МАТ=8,43	2870	2815	53 114	2	51,89 1,87	6,85 0,25
218	ТССЦ-402-0077 Приказ Минстроя России от 28.02.17 №257/пр	Смесь штукатурная «Ротбанд», КНАУФ; кг	128	2,09		2,09	ОЗП=44,77 ЭМ=13,53 ЗПМ=44,77 МАТ=8,43	2255			2255		
219	ТССЦ-101-3451 Приказ Минстроя России от 28.02.17 №254/пр	Грунтовка акриловая: ВД-АК-133; т	0,0017	12 153,61		12 153,61	ОЗП=44,77 ЭМ=13,53 ЗПМ=44,77 МАТ=8,43	174			174		
220	ТЕР15-01-019-01 Приказ Минстроя России от 21.09.15 №675/пр	Гладкая облицовка стен, столбов, пилястр и откосов (без карнизных, плинтусных и угловых плиток) без установки плиток туалетного гарнитура на цементном растворе: по кирпичу и бетону; 100 м2 поверхности облицовки НР 100% от ФОТ; (9212 руб.) СП 49% от ФОТ; (4514 руб.)	0,0752	10008,87 2093,04	30,32 11,44	7 885,51	ОЗП=44,77 ЭМ=13,53 ЗПМ=44,77 МАТ=8,43	12076	7047	31 39	4998	228 0,86	17,15 0,06



1	2	3	4	5	6	7	8	9	10	11	12	13	14
221	ТЕР15-04-027-05 Приказ Минстроя России от 21.09.15 №675/пр	Шпаклевка стен; 100 м2 окрашиваемой поверхности НР 100% от ФОТ; (374 руб.) СП 49% от ФОТ; (183 руб.)	0,0564	519,44 <hr/> 114,02	2,93 <hr/> 0,14	402,49	ОЗП=44,77 ЭМ=13,53 ЗПМ=44,77 МАТ=8,43	482	288	2	192	11,99 <hr/> 0,01	0,68
222	ТЕР15-04-006-03 Приказ Минстроя России от 21.09.15 №675/пр	Покрытие поверхностей грунтовой глубокого проникновения: за 1 раз стен; 100 м2 покрытия НР 100% от ФОТ; (207 руб.) СП 49% от ФОТ; (101 руб.)	0,0564	64,37 <hr/> 63,01	1,18 <hr/> 0,14	0,18	ОЗП=44,77 ЭМ=13,53 ЗПМ=44,77 МАТ=8,43	160	159	1		6,55 <hr/> 0,01	0,37
223	ТССЦ-101-3451 Приказ Минстроя России от 28.02.17 №254/пр	Грунтовка акриловая: ВД-АК-133; т	0,0007	12 153,61		12 153,61	ОЗП=44,77 ЭМ=13,53 ЗПМ=44,77 МАТ=8,43	72			72		
224	ТЕР15-04-005-05 Приказ Минстроя России от 21.09.15 №675/пр	Окраска поливинилацетатными вододисперсионными составами улучшенная: по сборным конструкциям стен, подготовленным под окраску; 100 м2 окрашиваемой поверхности НР 100% от ФОТ; (749 руб.) СП 49% от ФОТ; (367 руб.)	0,0564	1295,04 <hr/> 227,93	9,03 <hr/> 0,14	1 058,08	ОЗП=44,77 ЭМ=13,53 ЗПМ=44,77 МАТ=8,43	1085	576	7	502	25,41 <hr/> 0,01	1,43
225	ТЕРр62-41-1 Приказ Минстроя России от 21.09.15 №675/пр	Очистка вручную поверхности потолков: с земли и лесов; 100 м2 расчищенной поверхности НР 90% от ФОТ; (120 руб.) СП 46% от ФОТ; (61 руб.)	0,014	162,24 <hr/> 162,24			ОЗП=44,77 ЭМ=13,53 ЗПМ=44,77 МАТ=8,43	102	102			20,80	0,29
226	ТЕР15-02-019-04 Приказ Минстроя России от 21.09.15 №675/пр	Сплошное выравнивание внутренних поверхностей (однослойное оштукатуривание) из сухих растворных смесей толщиной до 10 мм: потолков; 100 м2 оштукатуриваемой поверхности НР 100% от ФОТ; (520 руб.) СП 49% от ФОТ; (255 руб.)	0,014	652,47 <hr/> 615,86	34,8 <hr/> 22,54	1,81	ОЗП=44,77 ЭМ=13,53 ЗПМ=44,77 МАТ=8,43	393	386	7 <hr/> 14		63,1 <hr/> 2,18	0,88 <hr/> 0,03
227	ТССЦ-402-0077 Приказ Минстроя России от 28.02.17 №257/пр	Смесь штукатурная «Ротбанд», КНАУФ; кг	15,8	2,09		2,09	ОЗП=44,77 ЭМ=13,53 ЗПМ=44,77 МАТ=8,43	278			278		
228	ТССЦ-101-3451 Приказ Минстроя России от 28.02.17 №254/пр	Грунтовка акриловая: ВД-АК-133; т	0,0002	12 153,61		12 153,61	ОЗП=44,77 ЭМ=13,53 ЗПМ=44,77 МАТ=8,43	20			20		



1	2	3	4	5	6	7	8	9	10	11	12	13	14
229	ТЕР15-04-027-06 Приказ Минстроя России от 21.09.15 №675/пр	Шпаклевка потолков; 100 м2 окрашиваемой поверхности НР 100% от ФОТ; (127 руб.) СП 49% от ФОТ; (62 руб.)	0,014	571,91 156,92	3,8 0,14	411,19	ОЗП=44,77 ЭМ=13,53 ЗПМ=44,77 МАТ=8,43	148	98	1	49	16,5 0,01	0,23
230	ТЕР15-04-005-06 Приказ Минстроя России от 21.09.15 №675/пр	Окраска поливинилацетатными водоземлюльсионными составами улучшенная: по сборным конструкциям потолков, подготовленным под окраску; 100 м2 окрашиваемой поверхности НР 100% от ФОТ; (209 руб.) СП 49% от ФОТ; (102 руб.)	0,014	1418,68 256,54	9,03 0,14	1 153,11	ОЗП=44,77 ЭМ=13,53 ЗПМ=44,77 МАТ=8,43	299	161	2	136	28,6 0,01	0,40
231	ТЕР17-01-003-01 Приказ Минстроя России от 21.09.15 №675/пр	Установка унитазов: с бачком непосредственно присоединенным; 10 компл. НР 121% от ФОТ; (1681 руб.) СП 72% от ФОТ; (1000 руб.)	0,1	3708 234,33	44,39 4,32	3 429,28	ОЗП=44,77 ЭМ=13,53 ЗПМ=44,77 МАТ=8,43	4000	1049	60 19	2891	24,64 0,32	2,46 0,03
232	ТЕРр65-6-10 Приказ Минстроя России от 21.09.15 №675/пр	Установка: гибких подводок; 100 приборов НР 103% от ФОТ; (285 руб.) СП 52% от ФОТ; (144 руб.)	0,01	2526,19 475,27	5,92 0,68	2 045,00	ОЗП=44,77 ЭМ=13,53 ЗПМ=44,77 МАТ=8,43	386	213	1	172	52,4 0,05	0,52
233	ТЕР16-04-001-02 Приказ Минстроя России от 21.09.15 №675/пр	Прокладка трубопроводов канализации из полиэтиленовых труб высокой плотности диаметром: 110 мм; 100 м трубопровода НР 121% от ФОТ; (215 руб.) СП 72% от ФОТ; (128 руб.)	0,005	7784,49 611,07	6,58 0,68	7 166,84	ОЗП=44,77 ЭМ=13,53 ЗПМ=44,77 МАТ=8,43	439	137		302	61,6 0,05	0,31
234	ТЕР20-02-002-01 Приказ Минстроя России от 21.09.15 №675/пр	Установка решеток жалюзийных площадью в свету: до 0,5 м2; 1 решетка НР 121% от ФОТ; (922 руб.) СП 72% от ФОТ; (549 руб.)	1	19,35 13,1	2,37	3,88	ОЗП=44,77 ЭМ=13,53 ЗПМ=44,77 МАТ=8,43	651	586	32	33	1,46	1,46
235	ТССЦ-301-4489 Приказ Минстроя России от 28.02.17 №256/пр	Решетка вентиляционная пластмассовая: размером 150x200 мм; шт.	1	15,25		15,25	ОЗП=44,77 ЭМ=13,53 ЗПМ=44,77 МАТ=8,43	129			129		
По квартире в целом													



1	2	3	4	5	6	7	8	9	10	11	12	13	14
236	ТЕР10-01-039-01 Приказ Минстроя России от 28.02.17 №260/пр	Установка блоков в наружных и внутренних дверных проемах: в каменных стенах, площадь проема до 3 м2; 100 м2 проемов НР 108% от ФОТ; (5990 руб.) СП 55% от ФОТ; (3050 руб.)	0,1	24625,68 821,89	1010,68 130,82	22 793,11	ОЗП=44,77 ЭМ=13,53 ЗПМ=44,77 МАТ=8,43	24262	3680	1367 586	19215	89,53 9,69	8,95 0,97
237	ТССЦ-101-0889 Приказ Минстроя России от 28.02.17 №254/пр	Скобяные изделия для блоков входных дверей в: помещение однопольных; компл.	7	94,69		94,69	ОЗП=44,77 ЭМ=13,53 ЗПМ=44,77 МАТ=8,43	5588			5588		
238	ТЕРр56-12-5 Приказ Минстроя России от 21.09.15 №675/пр	Установка дверных приборов: замки врезные; 100 шт. приборов НР 90% от ФОТ; (2290 руб.) СП 47% от ФОТ; (1196 руб.)	0,07	8262,3 624,4		7 637,90	ОЗП=44,77 ЭМ=13,53 ЗПМ=44,77 МАТ=8,43	6464	1957		4507	73,20	5,12
239	ТЕР10-01-035-01 Приказ Минстроя России от 21.09.15 №675/пр	Установка подоконных досок из ПВХ: в каменных стенах толщиной до 0,51 м; 100 п. м НР 108% от ФОТ; (878 руб.) СП 55% от ФОТ; (447 руб.)	0,077	4199,17 180,75	14,33 0,54	4 004,09	ОЗП=44,77 ЭМ=13,53 ЗПМ=44,77 МАТ=8,43	3237	623	15 2	2599	21,19 0,04	1,63
240	ТССЦ-101-2908 Приказ Минстроя России от 28.02.17 №254/пр	Доски подоконные ПВХ, шириной: 400 мм; м	7,7	253,07		253,07	ОЗП=44,77 ЭМ=13,53 ЗПМ=44,77 МАТ=8,43	16427			16427		
241	ТЕРм08-03-591-09 Приказ Минстроя России от 21.09.15 №675/пр	Розетка штепсельная: утепленного типа при скрытой проводке; 100 шт. НР 97% от ФОТ; (2394 руб.) СП 51% от ФОТ; (1259 руб.)	0,14	371,42 302,36	5,78 0,41	63,28	ОЗП=44,77 ЭМ=13,53 ЗПМ=44,77 МАТ=8,43	1981	1895	11 3	75	30,48 0,03	4,27
242	ТССЦ-503-0473 Приказ Минстроя России от 28.02.17 №258/пр	Розетка скрытой проводки; 100 шт.	0,14	624,00		624,00	ОЗП=44,77 ЭМ=13,53 ЗПМ=44,77 МАТ=8,43	736			736		
243	ТЕРм08-03-591-02 Приказ Минстроя России от 21.09.15 №675/пр	Выключатель: одноклавишный утепленного типа при скрытой проводке; 100 шт. НР 97% от ФОТ; (1302 руб.) СП 51% от ФОТ; (684 руб.)	0,09	297,29 255,54	5,78 0,41	35,97	ОЗП=44,77 ЭМ=13,53 ЗПМ=44,77 МАТ=8,43	1064	1030	7 2	27	25,76 0,03	2,32



1	2	3	4	5	6	7	8	9	10	11	12	13	14
244	ТССЦ-509-1201 Приказ Минстроя России от 28.02.17 №258/пр	Выключатель одноклавишный для скрытой проводки; 10 шт.	0,9	65,20		65,20	ОЗП=44,77 ЭМ=13,53 ЗПМ=44,77 МАТ=8,43	495			495		
Итого прямые затраты по смете в текущих ценах								516919	226878	5081	284960		563,63
										5126			9,94
Итого прямые затраты по смете с учетом коэффициентов к итогам								671995	294943	6605	370447		563,63
										6664			12,93
Накладные расходы								305828					
Сметная прибыль								156095					
Итого по смете:													
Итого Строительные работы								1122720					557,04
													12,93
Итого Монтажные работы								11198					6,59
Итого								1133918					563,63
													12,93
В том числе:													
Материалы								370447					
Машины и механизмы								6605					
ФОТ								301607					
Накладные расходы								305828					
Сметная прибыль								156095					
НДС 20%								226784					
ВСЕГО по смете								1360702					563,63
													12,93

СОСТАВИЛИ:

эксперт ООО "ТехСтройЭкспертиза"

Калинин Николай Вячеславович

[должность, подпись (инициалы, фамилия)]

эксперт ООО "ТехСтройЭкспертиза"

Тебурев Максим Валерьевич

[должность, подпись (инициалы, фамилия)]

Определить стоимость и
сроки On-line

