

## ЭКСПЕРТНОЕ ЗАКЛЮЧЕНИЕ

по результатам проведенной экспертизы соответствия оконных конструкций  
требованиям договорной документации, расположенных в квартире по адресу:

\_\_\_\_\_.

ДОГОВОР: \_\_\_\_\_





**ОБЩЕСТВО С ОГРАНИЧЕННОЙ ОТВЕТСТВЕННОСТЬЮ**  
**«Техническая строительная экспертиза»**

Телефон: (495) 641-70-69 / (499) 340-34-73

Email: manager@tse-expert.ru; tse.expert

Утверждаю:  
Генеральный директор  
ООО «ТехСтройЭкспертиза»

\_\_\_\_\_ В. А. Гезь

«15» февраля 2019 г.

## 1. ВВОДНАЯ ЧАСТЬ

**Заказчик:** \_\_\_\_\_

**Исполнитель:** ООО «ТехСтройЭкспертиза».

**Договор:** \_\_\_\_\_

**Объект:** ПВХ окна 1540x1520, в количестве 4 шт.

**Адрес объекта:** \_\_\_\_\_

Экспертизу объекта проводил эксперт ООО «ТехСтройЭкспертиза» Тебуев М.В., 31 января 2019 г., в период времени с 16.30 до 17.30. Обработку результатов исследования и разработку технического заключения выполнил эксперт ООО «ТехСтройЭкспертиза» Тебуев М.В.



**Цель проведения экспертизы:** установление соответствия оконных конструкций требованиям договорной документации.

**Технические средства контроля, используемые на объекте:**

- цифровая фотокамера \_\_\_\_\_;
- штангельциркуль;
- рулетка метрическая ГОСТ 7502 – 98.

**При осмотре и составлении экспертного заключения использовались следующие нормативные документы:**

- ГОСТ 26433.2-94 Система обеспечения точности геометрических параметров в строительстве. Правила выполнения измерений параметров зданий и сооружений;
- ГОСТ 31937-2011 Здания и сооружения. Правила обследования и мониторинга технического состояния;
- ГОСТ 30674-99 Блоки оконные из поливинилхлоридных профилей;
- ГОСТ 23166-99 Блоки оконные. Общие технические условия;
- ГОСТ 24866-99 Стеклопакеты клееные, строительного назначения;
- СНиП 23-02-2003 Тепловая защита зданий;
- СП 50.13330.2012 Тепловая защита зданий.

## **Общие положения:**

Основанием для проведения экспертизы служит Договор

---

При проведении экспертизы производился учет полученных данных, а также фотофиксация.

Экспертиза проведена с учетом требований ГОСТ 31937-2011 «Здания и сооружения. Правила обследования и мониторинга технического состояния».

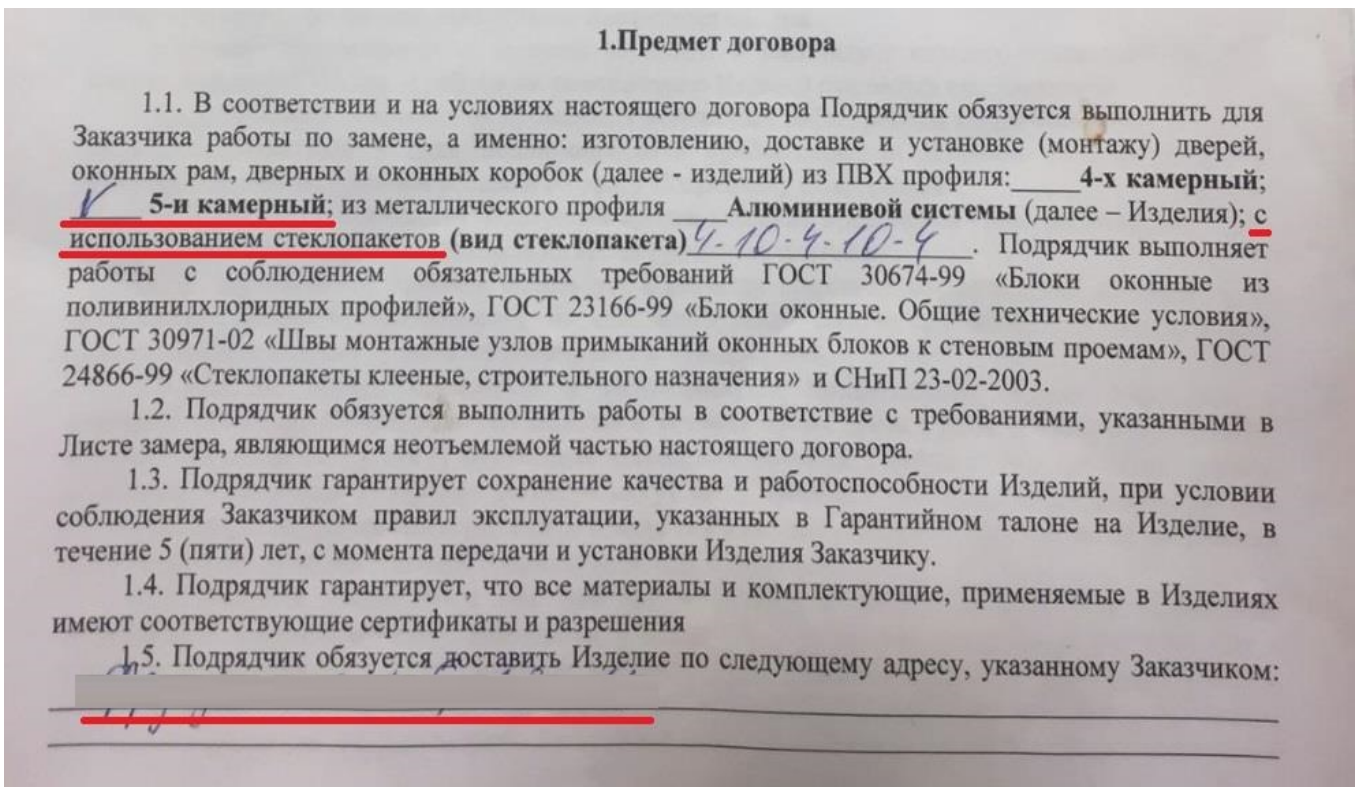
## **2. ИССЛЕДОВАТЕЛЬСКАЯ ЧАСТЬ**

**2.1.** На основании договора № \_\_\_\_\_ произведена строительно-техническая экспертиза ПВХ окон с учетом требований ГОСТ 31937-2011 «Здания и сооружения. Правила обследования и мониторинга технического состояния».

Выполнена выборочная фиксация на цифровую камеру, что соответствует требованиям ГОСТ 31937-2011 п. 5.1.11 *«Предварительное (визуальное) обследование проводят с целью предварительной оценки технического состояния строительных конструкций и инженерного оборудования, электрических сетей и средств связи (при необходимости) по внешним признакам, определения необходимости в проведении детального (инструментального) обследования и уточнения программы работ. При этом проводят сплошное визуальное обследование конструкций здания, инженерного оборудования, электрических сетей и средств связи (в зависимости от типа обследования технического состояния) и выявление дефектов и повреждений по внешним признакам с необходимыми измерениями и их фиксацией».*

Произведены замеры геометрических характеристик в соответствии с ГОСТ 26433.0-95 «Система обеспечения точности геометрических параметров в строительстве». Правила выполнения измерений. Общие положения».

2.2. В результате проведенного исследования представленной документации установлено что в соответствии с ДОГОВОРОМ ПОДРЯДА \_\_\_\_\_ (далее Договор) общество с ограниченной ответственностью «Брукс» (далее Подрядчик) берет на себя обязательства по изготовлению, доставке и установке (монтажу) оконных рам и оконных коробок из **ПВХ 5-и камерного профиля, с использованием стеклопакетов** (см. Изображение 1).



Изображение 1.

Фрагмент ДОГОВОРА ПОДРЯДА № \_\_\_\_\_, п.п. 1.1. - 1.5.

Также, в результате проведенного исследования Накладной на отгрузку по заказу 31367 от 18.12.2018 (далее Накладная) установлено что в составе заказа отгружены **окна ПВХ в количестве 4 шт. размером 1940x1520мм** (см. Изображение 2).

В результате проведенной экспертизы установлено что фактические размеры окон соответствуют указанным в Накладной (см. Приложение 1, фото 15, 16, 17).


Следовательно, поставленные окна являются именно теми, что указаны в Накладной.

**Накладная на отгрузку по заказу №**

Поставщик: \_\_\_\_\_ Покупатель: \_\_\_\_\_

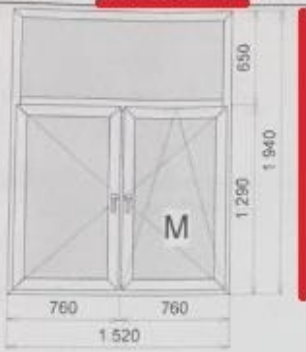
Количество изделий: 4 шт.  
**Общая площадь: 11,796 кв.м**

Примечание из счета: \_\_\_\_\_

  
 1831367

**Изделия в заказе**

**Изделие № 1 Кол-во: 4 шт Площ.изд.: 11,796м<sup>2</sup>**



Профиль	KBE Gut 58 00 Белый
Фурнитура	GreenteQ
Рама	K7907
Створка	K7917
Импост	K7937
Цвет изделия	00 Белый
Заполнение	4,00
Москитная сетка	1.М/С ПВХ БЕЛАЯ
Раскладка	
Комментарии к изделию:	

**Москитные сетки в заказе.**

Наименование	Размер	Ед. изм.	Кол-во	
1.М/С ПВХ БЕЛАЯ	1242x712	мм	4	шт

**Аксессуары к заказу.**

Артикул	Наименование	Размер	Ед. изм.	Кол-во	
K545 Аналог	Расширитель 45мм KBE 58 Аналог (00 Белый)	1.520	м	4	шт

**Подоконники к заказу.**

Артикул	Наименование	Размер	Ед. изм.	Кол-во	
ROS5146.07/6	Подоконник ПВХ(Россия) 400мм Белый(00 Белый)	1.750	м	4	шт

**Отливы к заказу.**

Артикул	Наименование	Размер	Ед. изм.	Кол-во	
Отлив п/э нестандарт №	Отлив п/э нестандарт(00 Белый)	1.500x0.330	м2	4	шт

**Комплектация для аксессуаров.**

Артикул	Наименование	Размер	Ед. изм.	Кол-во	
ROS2520.07	Заглушка подок. ПВХ(Баусет) 600мм Белая(00 Белый)		шт	4	шт

**Откосы к заказу.**

Артикул	Наименование	Размер	Ед. изм.	Кол-во	
Откос "F"	Профиль откосный "F"	1.770	м	4	шт

Изображение 2.

Накладная на отгрузку по заказу

### **Комментарий экспертизы**

В результате проведенной экспертизы установлено что, фактически поставленные Подрядчиком окна не соответствуют по комплектации окнам указанным в Договоре, а именно: в соответствии с Договором оконные рамы должны быть заполнены стеклопакетами (см. Изображение 1); фактически оконные рамы выполнены с одинарным остеклением (см. Приложение 1, фото 1, 2, 3, 4, 5, 8, 9, 10, 11, 14, 18).

Следовательно, поставленные окна не соответствуют требованиям договорной документации.



## ЗАКЛЮЧЕНИЕ

В результате проведенной экспертизы установлено что, фактически поставленные Подрядчиком окна в количестве 4 шт. не соответствуют требованиям ДОГОВОРА ПОДРЯДА № \_\_\_\_\_, а именно: в соответствии с Договором оконные рамы должны быть заполнены стеклопакетами, фактически оконные рамы выполнены с одинарным остеклением.

Эксперт ООО «ТехСтройЭкспертиза»

\_\_\_\_\_ Тебуев М.В.

Приложения:

- Приложение 1 – фотографии на 4-х (четырёх) листах.







Фото 1



фото 2



Фото 3



фото 4

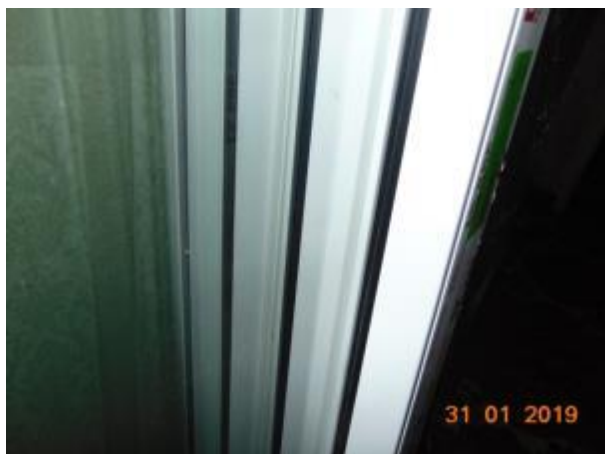


Фото 5



фото 6



Фото 7



фото 8



Фото 9



фото 10



Фото 11



фото 12



Фото 14



фото 15



Фото 16



фото 17



Фото 18